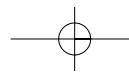


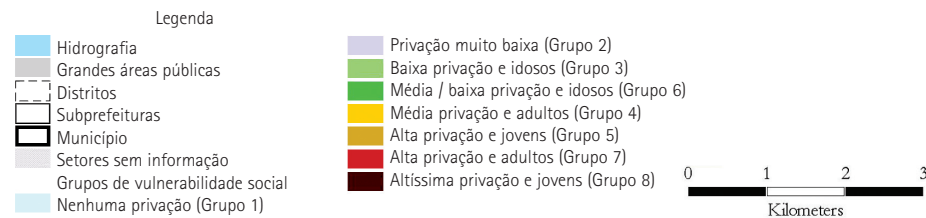
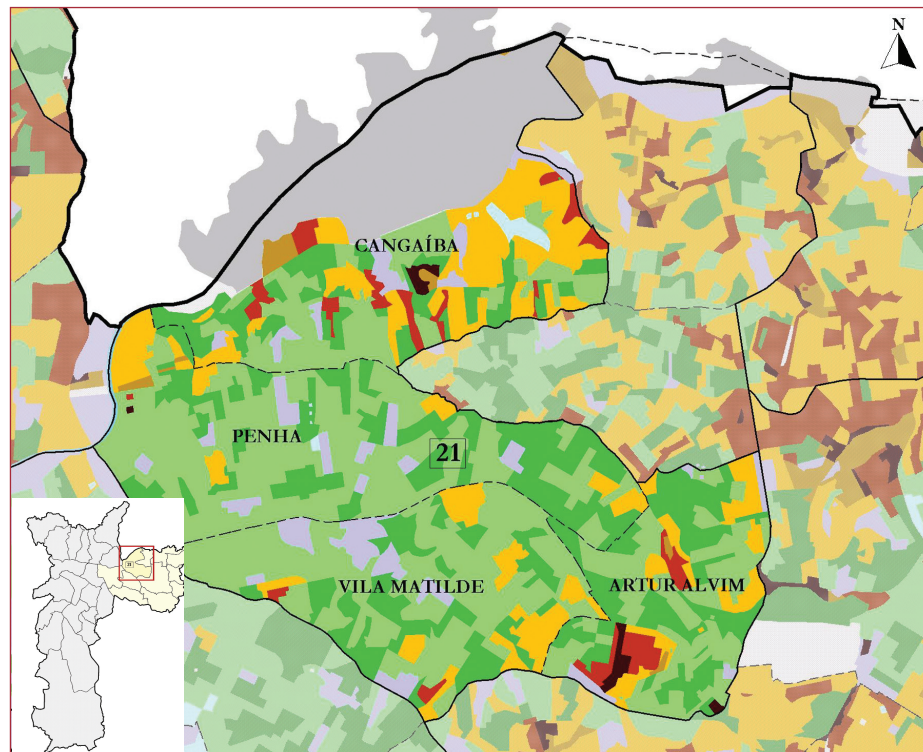
MAPA DA VULNERABILIDADE SOCIAL DA POPULAÇÃO DA CIDADE DE SÃO PAULO

Anexo 3

Mapas por subprefeitura

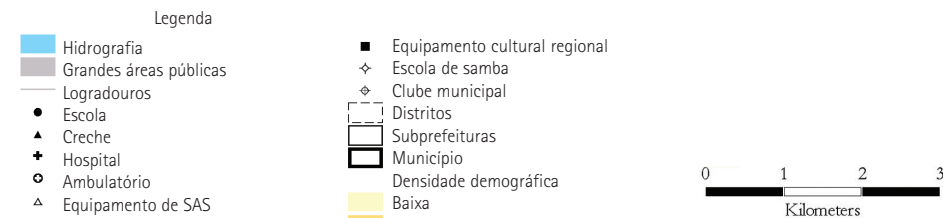
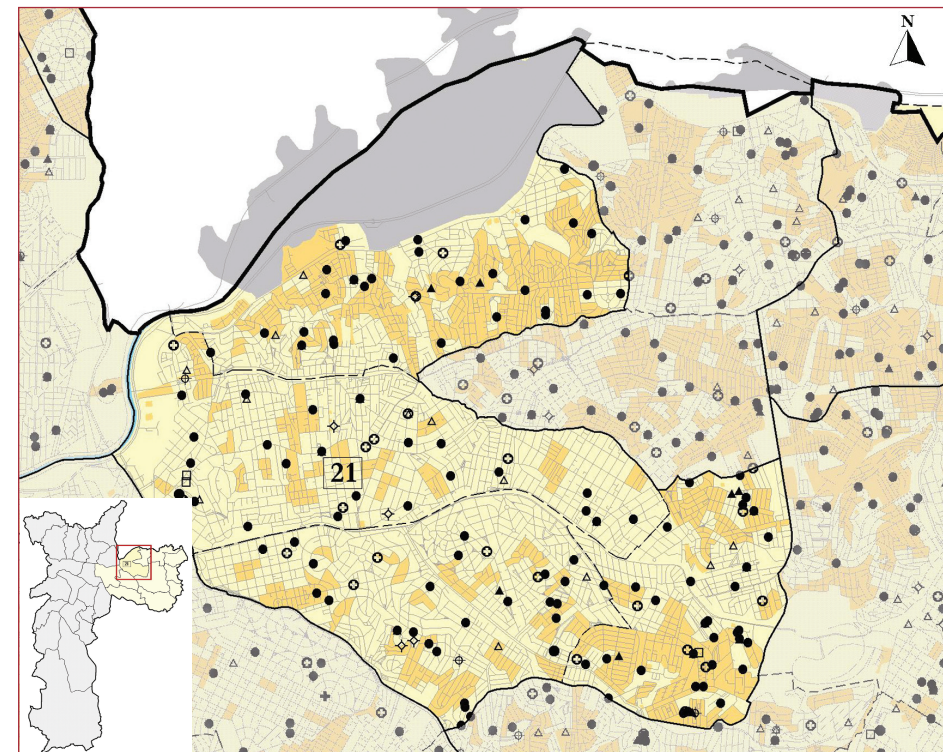


Grupos de vulnerabilidade social. Subprefeitura 21 – Penha, Zona Leste. Município de São Paulo, 2000.



Fonte: Censo Demográfico 2000, IBGE.
Elaboração CEPID – FAPESP/ Centro de Estudos da Metrópole – CEBRAP, 2002.

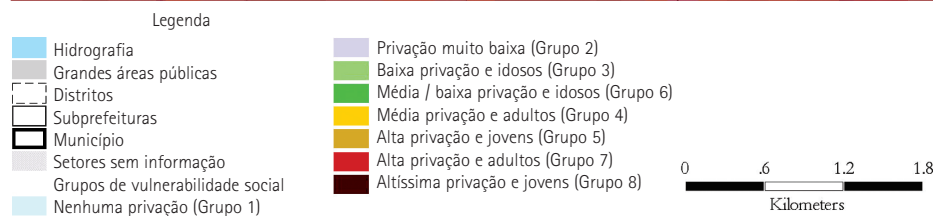
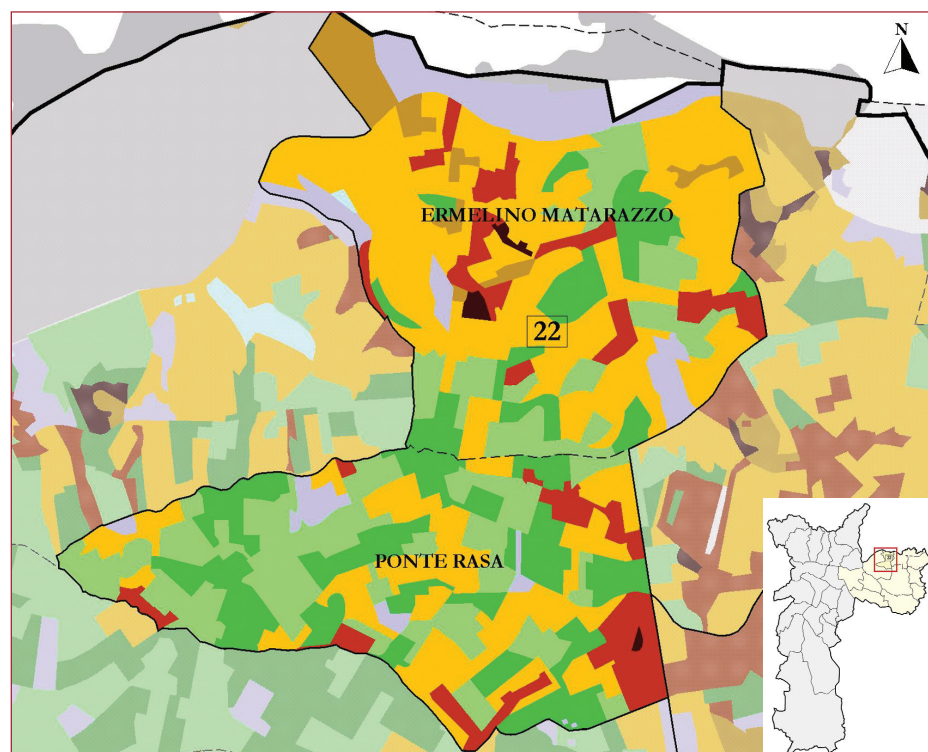
Equipamentos sociais e densidade demográfica. Subprefeitura 21 – Penha, Zona Leste. Município de São Paulo



Fonte: Censo Demográfico 2000, IBGE. INEP/MEC e Secretaria Municipal de Educação, 2001; Secretaria Municipal de Assistência Social, 2002; DATASUS e Secretaria Municipal de Saúde, 2001; Secretaria Municipal de Cultura e Secretaria Municipal de Esportes, 2001.
Elaboração CEPID- FAPESP/ Centro de Estudos da Metrópole – CEBRAP, 2003

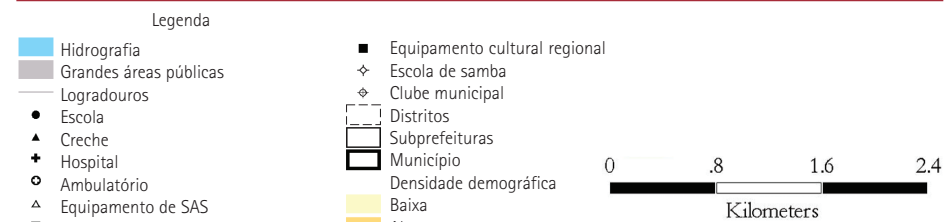
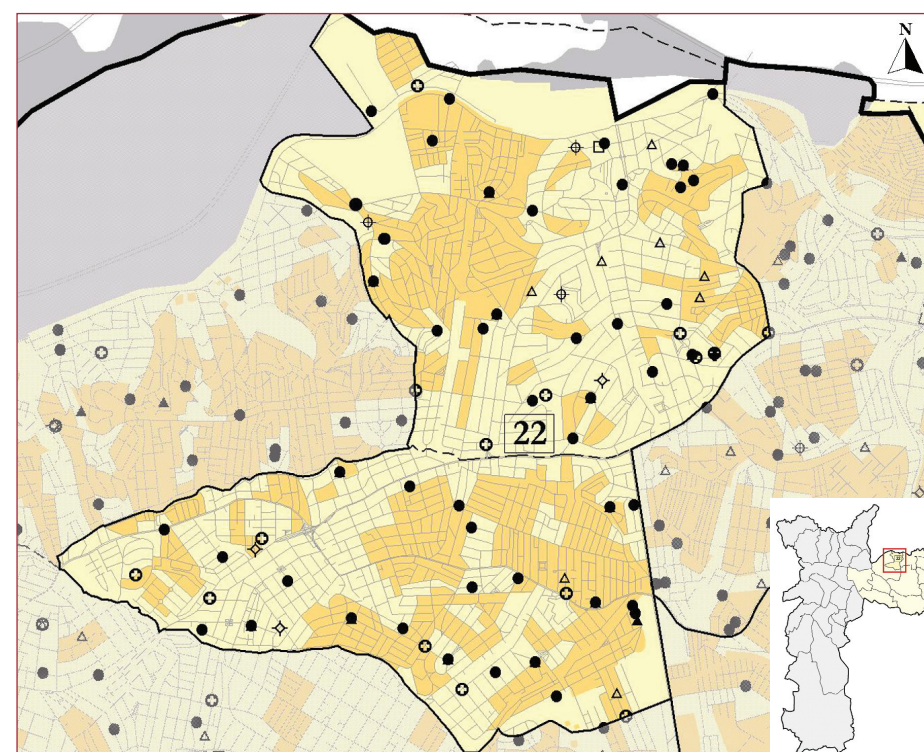
MAPA DA VULNERABILIDADE SOCIAL DA POPULAÇÃO DA CIDADE DE SÃO PAULO

Grupos de vulnerabilidade social. Subprefeitura 22 – Ermelino Matarazzo, Zona Leste. Município de São Paulo, 2000.



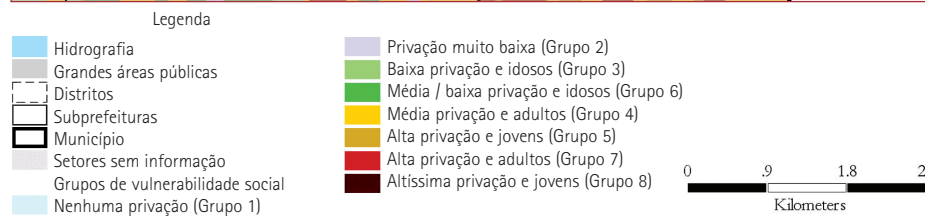
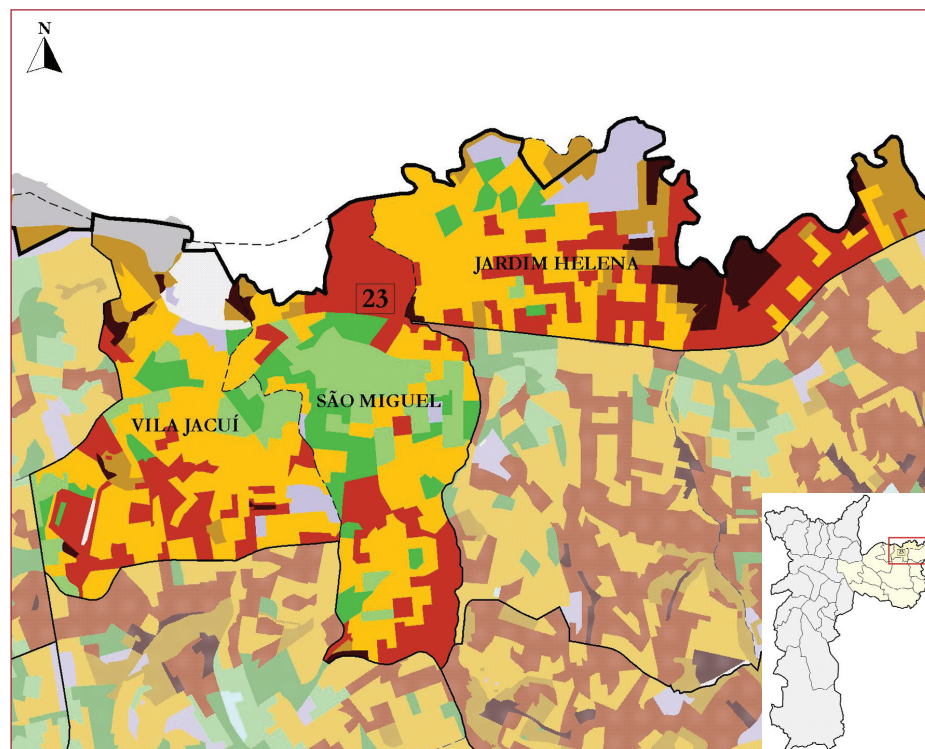
Fonte: Censo Demográfico 2000, IBGE.
Elaboração CEPID – FAPESP/ Centro de Estudos da Metrópole – CEBRAP, 2002.

Equipamentos sociais e densidade demográfica. Subprefeitura 22 – Ermelino Matarazzo, Zona Leste. Município de São Paulo.



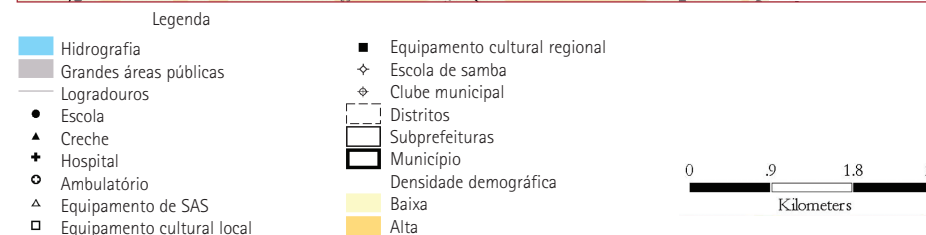
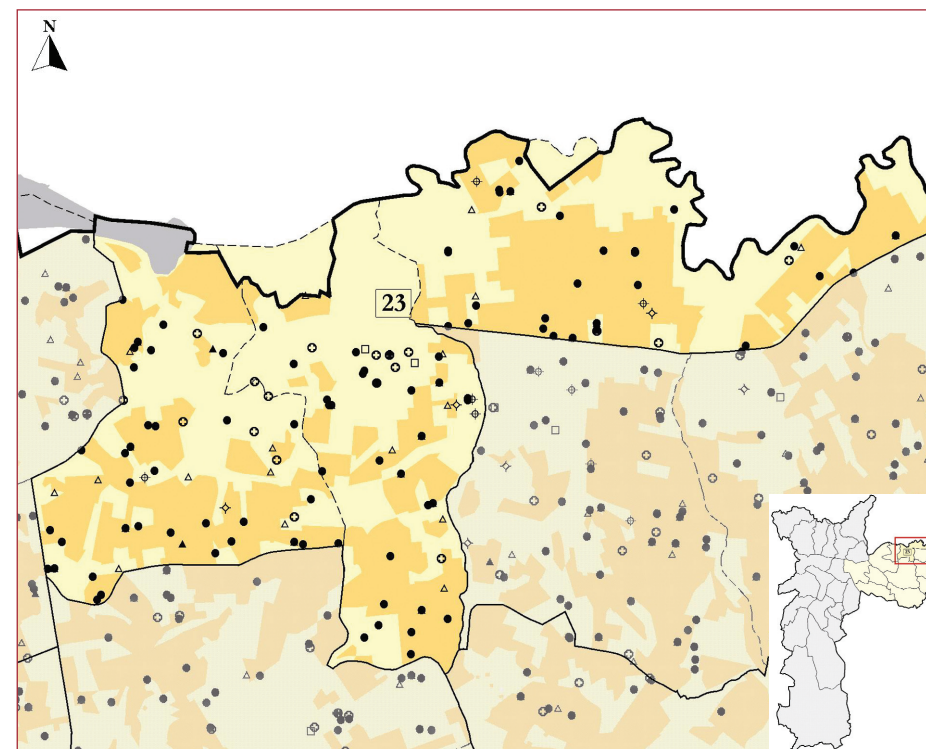
Fonte: Censo Demográfico 2000, IBGE. INEP/MEC e Secretaria Municipal de Educação, 2001; Secretaria Municipal de Assistência Social, 2002; DATASUS e Secretaria Municipal de Saúde, 2001; Secretaria Municipal de Cultura e Secretaria Municipal de Esportes, 2001.
Elaboração CEPID- FAPESP/ Centro de Estudos da Metrópole – CEBRAP, 2003

Grupos de vulnerabilidade social. Subprefeitura 23 – São Miguel, Zona Leste. Município de São Paulo, 2000.



Fonte: Censo Demográfico 2000, IBGE.
Elaboração CEPID – FAPESP/ Centro de Estudos da Metrópole – CEBRAP, 2002.

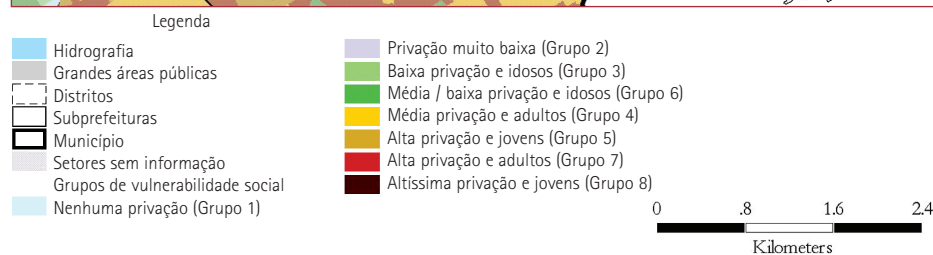
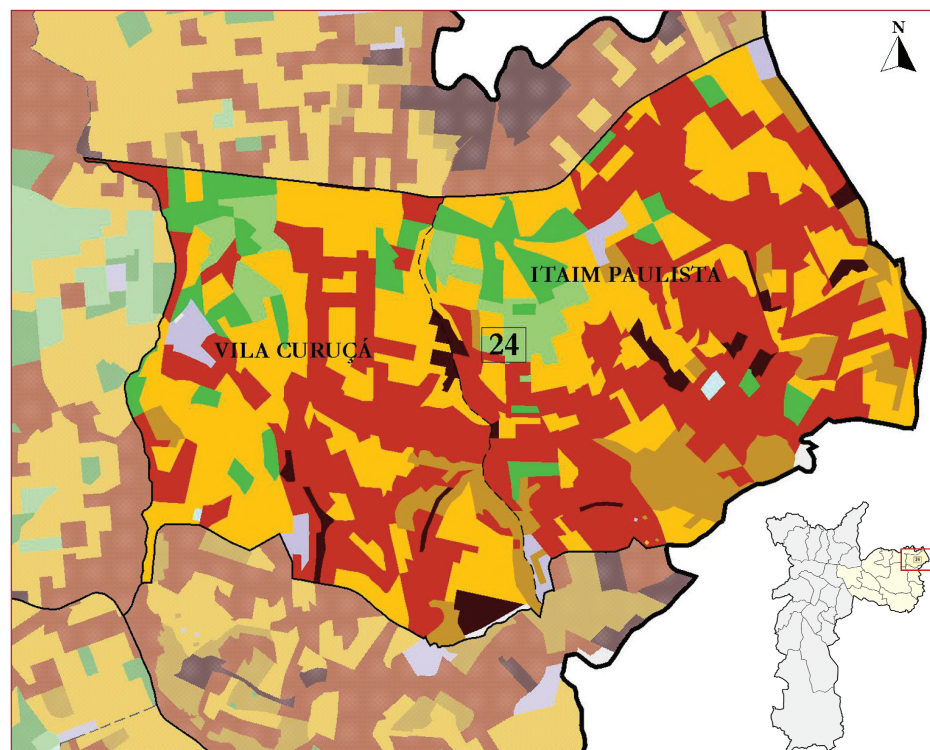
Equipamentos sociais e densidade demográfica. Subprefeitura 23 – São Miguel, Zona Leste. Município de São Paulo.



Fonte: Censo Demográfico 2000, IBGE. INEP/MEC e Secretaria Municipal de Educação, 2001; Secretaria Municipal de Assistência Social, 2002; DATASUS e Secretaria Municipal de Saúde, 2001; Secretaria Municipal de Cultura e Secretaria Municipal de Esportes, 2001.
Elaboração CEPID- FAPESP/ Centro de Estudos da Metrópole – CEBRAP, 2003

MAPA DA VULNERABILIDADE SOCIAL DA POPULAÇÃO DA CIDADE DE SÃO PAULO

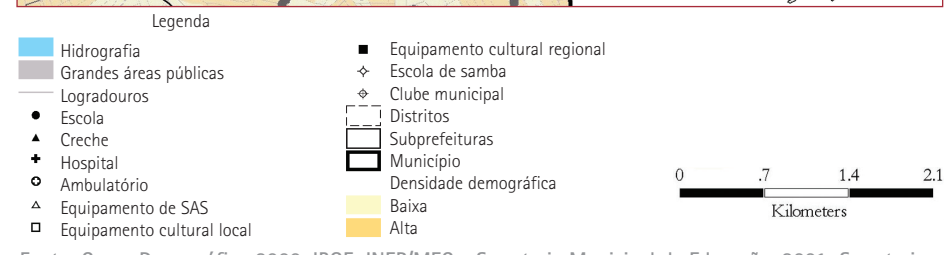
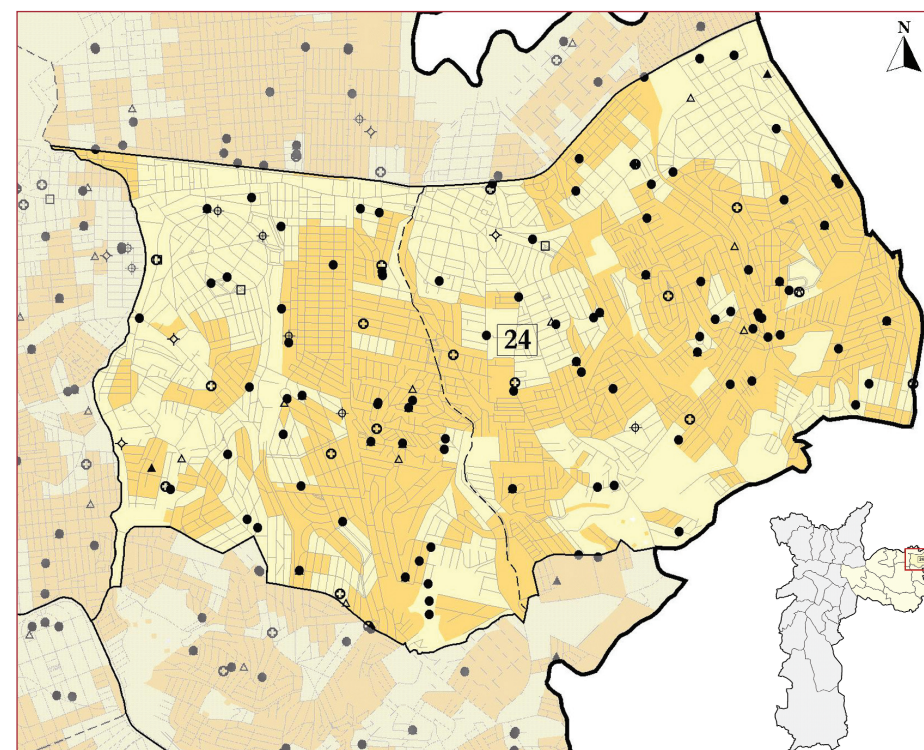
Grupos de vulnerabilidade social. Subprefeitura 24 – Itaim Paulista, Zona Leste. Município de São Paulo, 2000.



Fonte: Censo Demográfico 2000, IBGE.

Elaboração CEPID – FAPESP/ Centro de Estudos da Metrópole – CEBRAP, 2002.

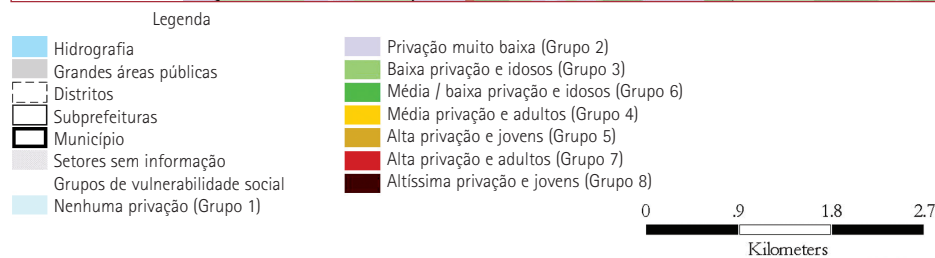
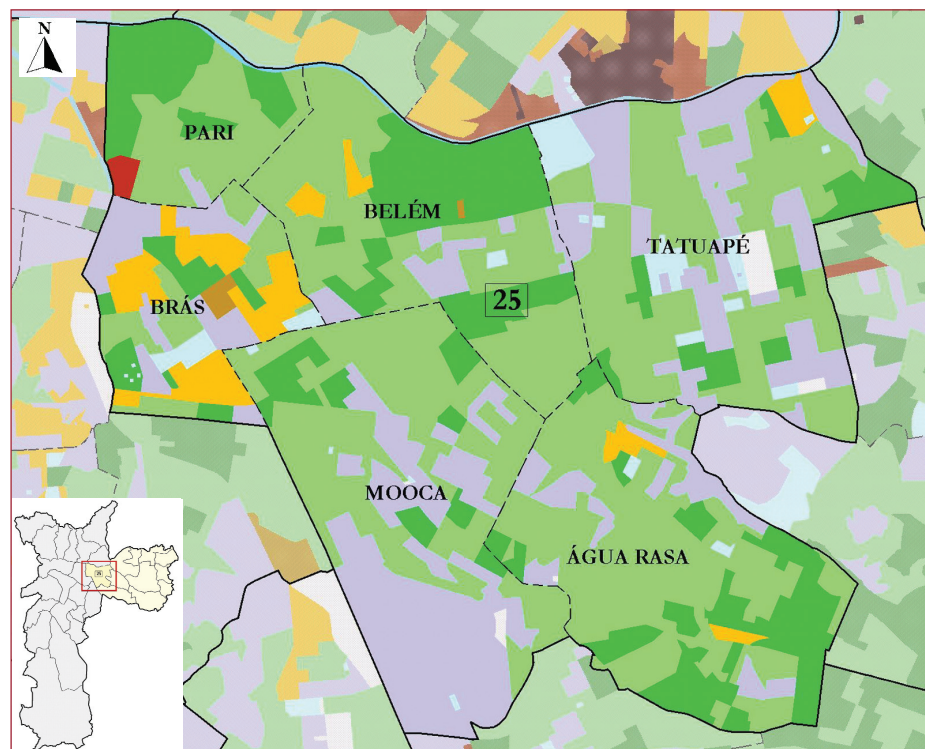
Equipamentos sociais e densidade demográfica. Subprefeitura 24 – Itaim Paulista, Zona Leste. Município de São Paulo.



Fonte: Censo Demográfico 2000, IBGE. INEP/MEC e Secretaria Municipal de Educação, 2001; Secretaria Municipal de Assistência Social, 2002; DATASUS e Secretaria Municipal de Saúde, 2001; Secretaria Municipal de Cultura e Secretaria Municipal de Esportes, 2001.

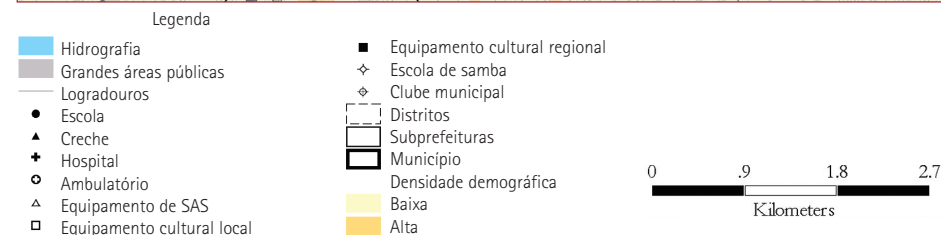
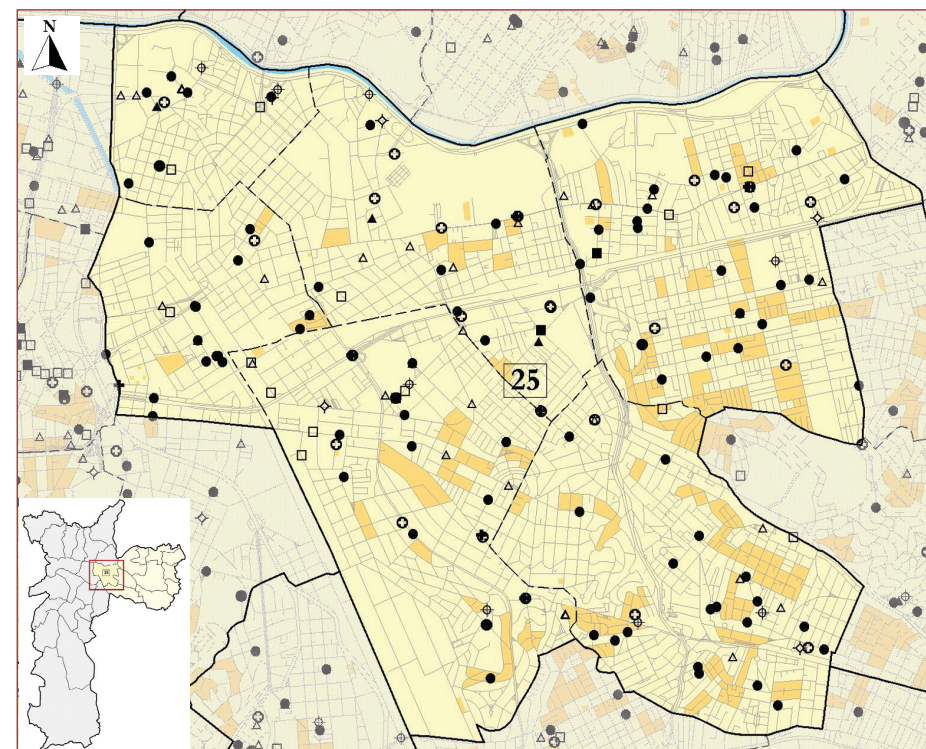
Elaboração CEPID- FAPESP/ Centro de Estudos da Metrópole – CEBRAP, 2003

Grupos de vulnerabilidade social. Subprefeitura 25 – Mooca, Zona Leste. Município de São Paulo, 2000.



Fonte: Censo Demográfico 2000, IBGE.
Elaboração CEPID – FAPESP/ Centro de Estudos da Metrópole – CEBRAP, 2002.

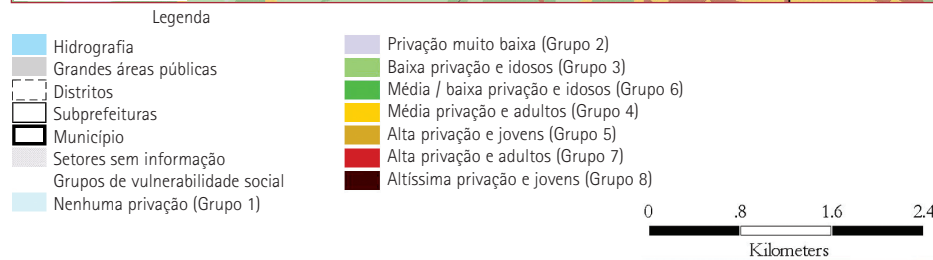
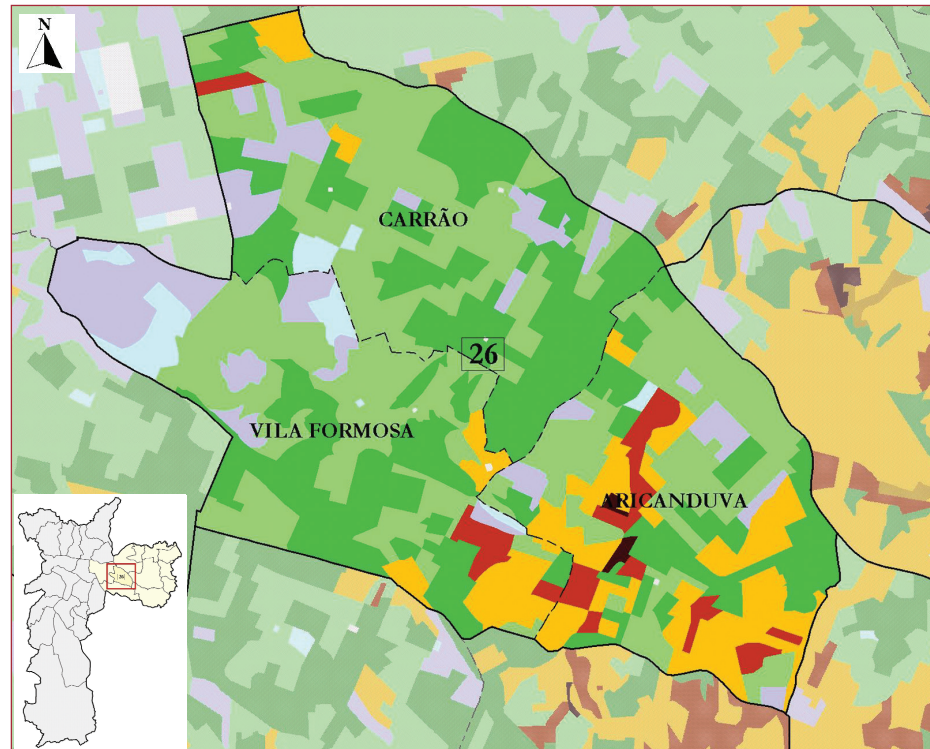
Equipamentos sociais e densidade demográfica. Subprefeitura 25 – Mooca, Zona Leste. Município de São Paulo.



Fonte: Censo Demográfico 2000, IBGE. INEP/MEC e Secretaria Municipal de Educação, 2001; Secretaria Municipal de Assistência Social, 2002; DATASUS e Secretaria Municipal de Saúde, 2001; Secretaria Municipal de Cultura e Secretaria Municipal de Esportes, 2001.
Elaboração CEPID- FAPESP/ Centro de Estudos da Metrópole – CEBRAP, 2003.

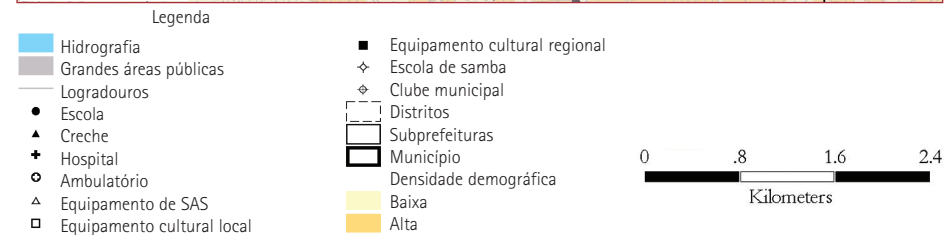
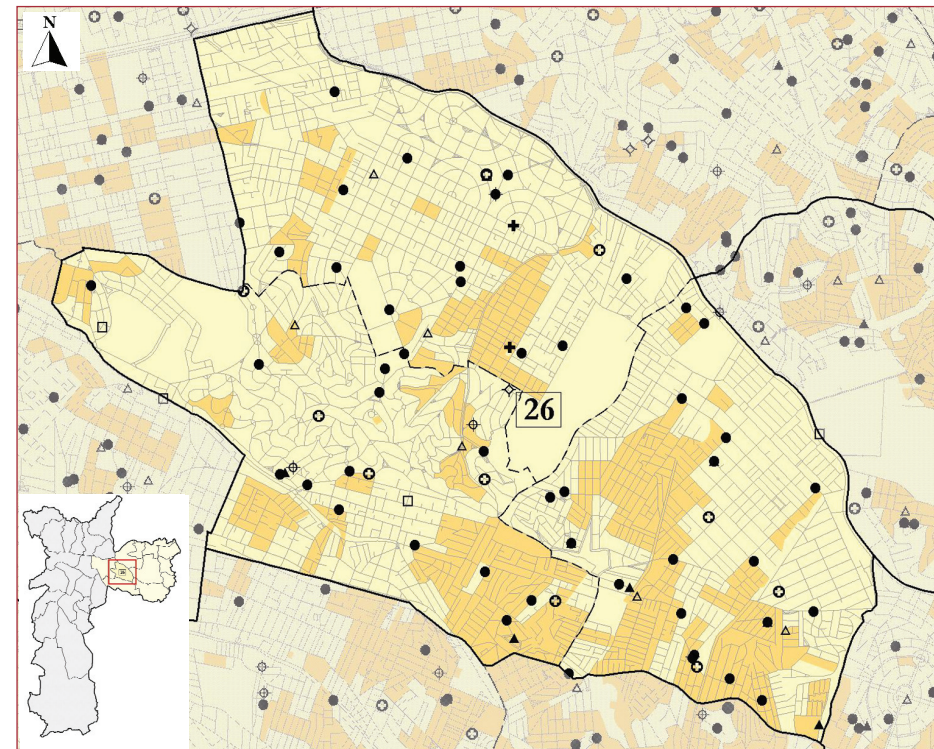
MAPA DA VULNERABILIDADE SOCIAL DA POPULAÇÃO DA CIDADE DE SÃO PAULO

Grupos de vulnerabilidade social. Subprefeitura 26 – Aricanduva, Zona Leste. Município de São Paulo, 2000.



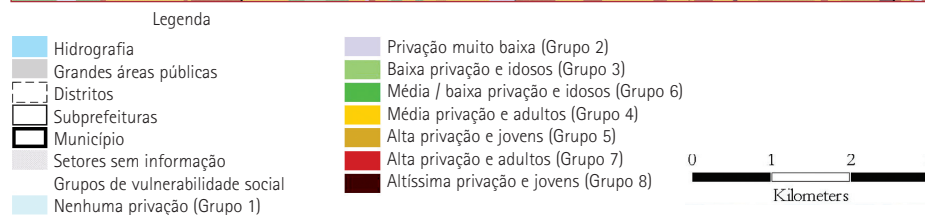
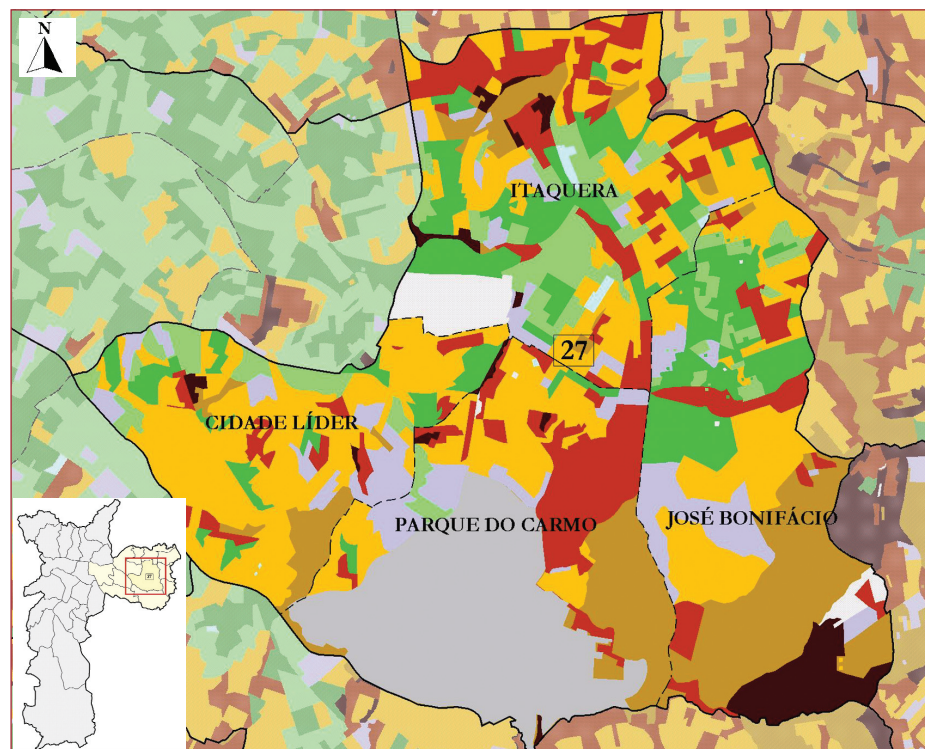
Fonte: Censo Demográfico 2000, IBGE.
Elaboração CEPID – FAPESP/ Centro de Estudos da Metrópole – CEBRAP, 2002.

Equipamentos sociais e densidade demográfica. Subprefeitura 26 – Aricanduva, Zona Leste. Município de São Paulo.



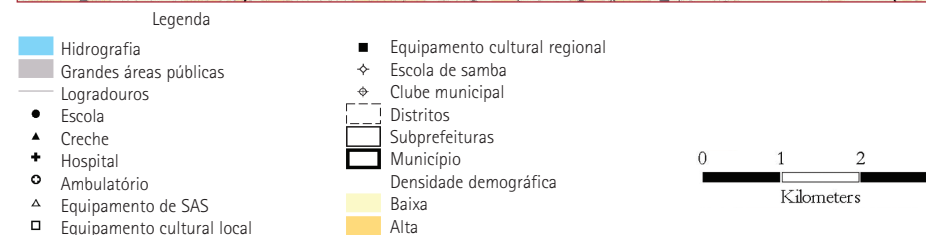
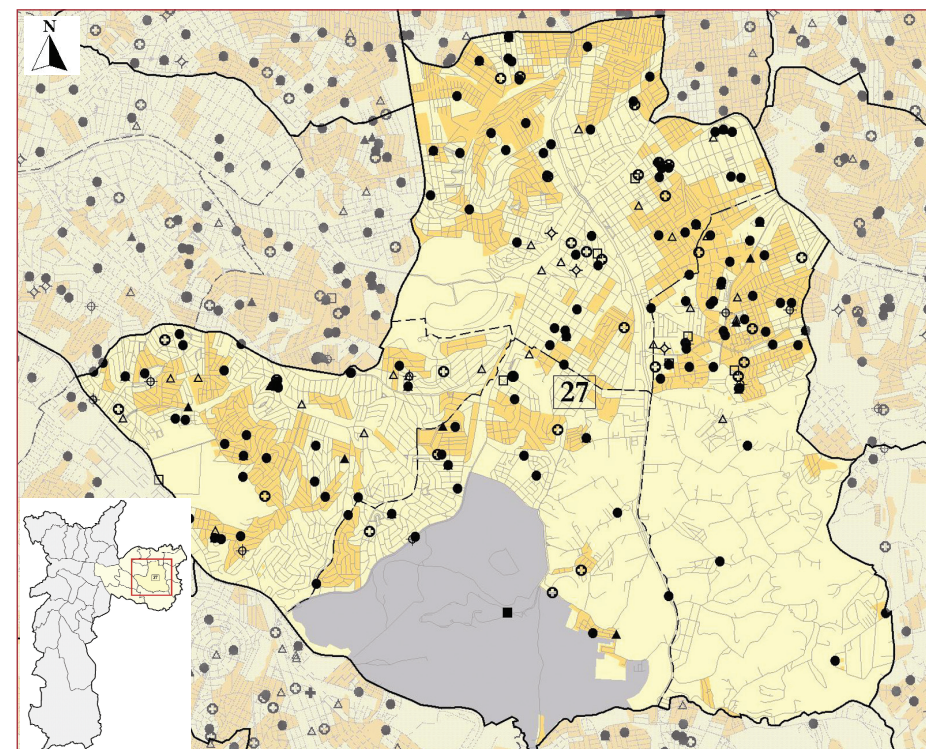
Fonte: Censo Demográfico 2000, IBGE. INEP/MEC e Secretaria Municipal de Educação, 2001; Secretaria Municipal de Assistência Social, 2002; DATASUS e Secretaria Municipal de Saúde, 2001; Secretaria Municipal de Cultura e Secretaria Municipal de Esportes, 2001.
Elaboração CEPID- FAPESP/ Centro de Estudos da Metrópole – CEBRAP, 2003.

Grupos de vulnerabilidade social. Subprefeitura 27 – Itaquera, Zona Leste. Município de São Paulo, 2000.



Fonte: Censo Demográfico 2000, IBGE.
Elaboração CEPID – FAPESP/ Centro de Estudos da Metrópole – CEBRAP, 2002.

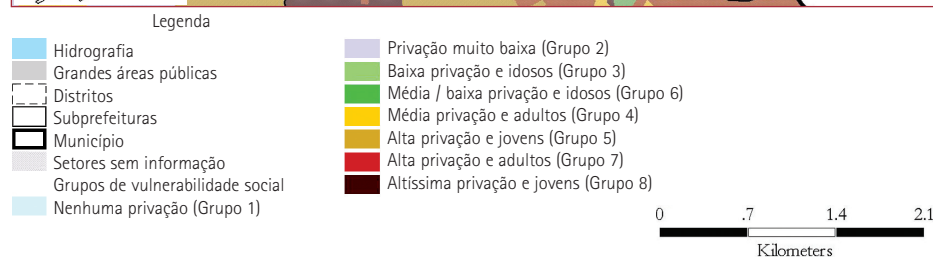
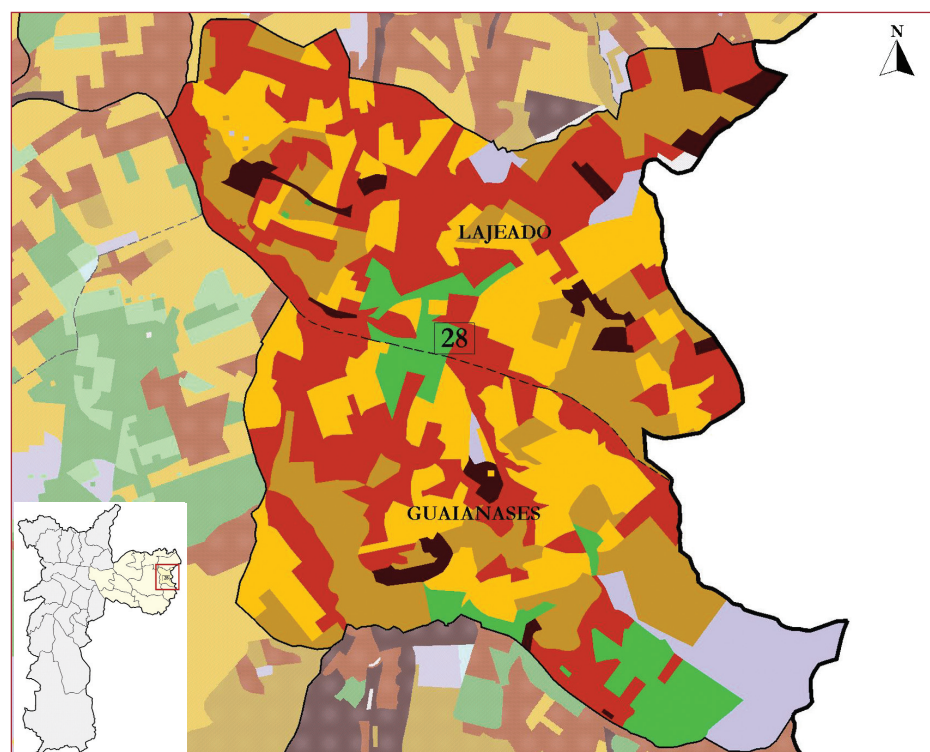
Equipamentos sociais e densidade demográfica. Subprefeitura 27 – Itaquera, Zona Leste. Município de São Paulo.



Fonte: Censo Demográfico 2000, IBGE. INEP/MEC e Secretaria Municipal de Educação, 2001; Secretaria Municipal de Assistência Social, 2002; DATASUS e Secretaria Municipal de Saúde, 2001; Secretaria Municipal de Cultura e Secretaria Municipal de Esportes, 2001.
Elaboração CEPID- FAPESP/ Centro de Estudos da Metrópole – CEBRAP, 2003.

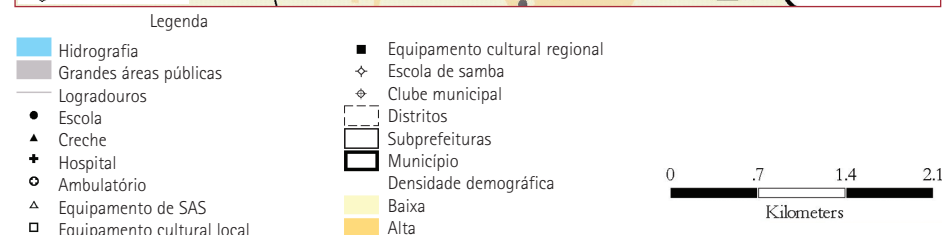
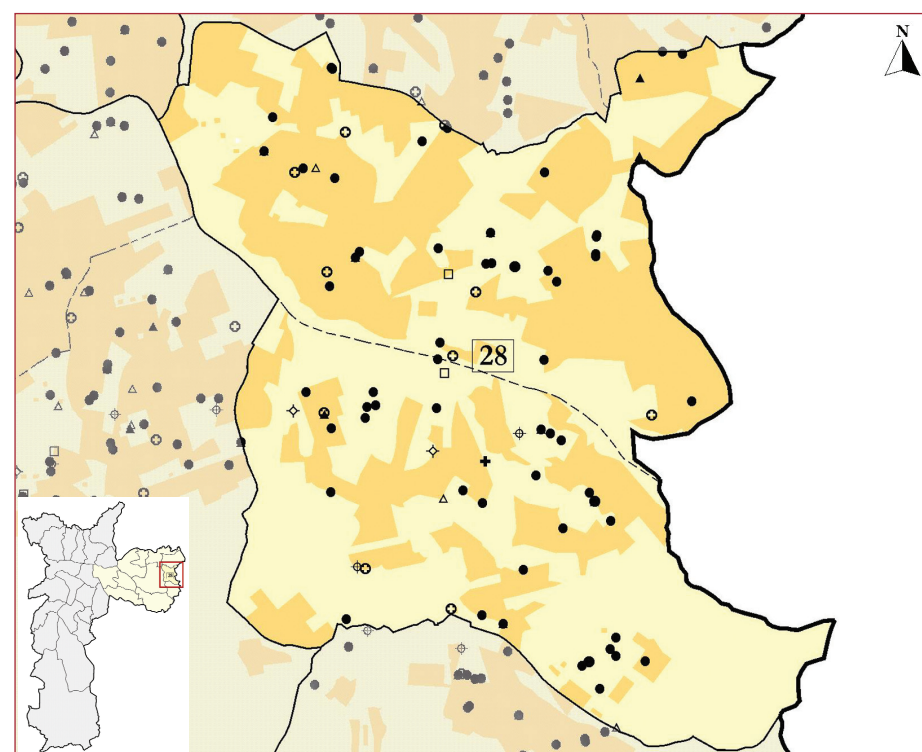
MAPA DA VULNERABILIDADE SOCIAL DA POPULAÇÃO DA CIDADE DE SÃO PAULO

Grupos de vulnerabilidade social. Subprefeitura 28 – Guaianazes, Zona Leste. Município de São Paulo, 2000.



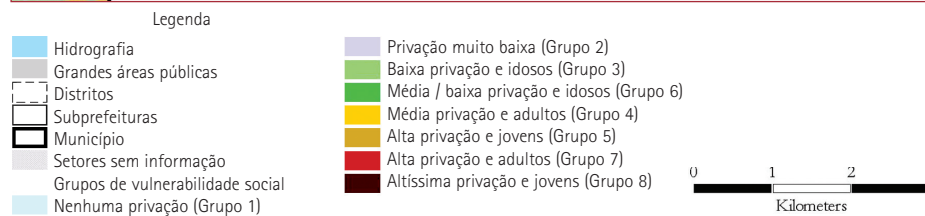
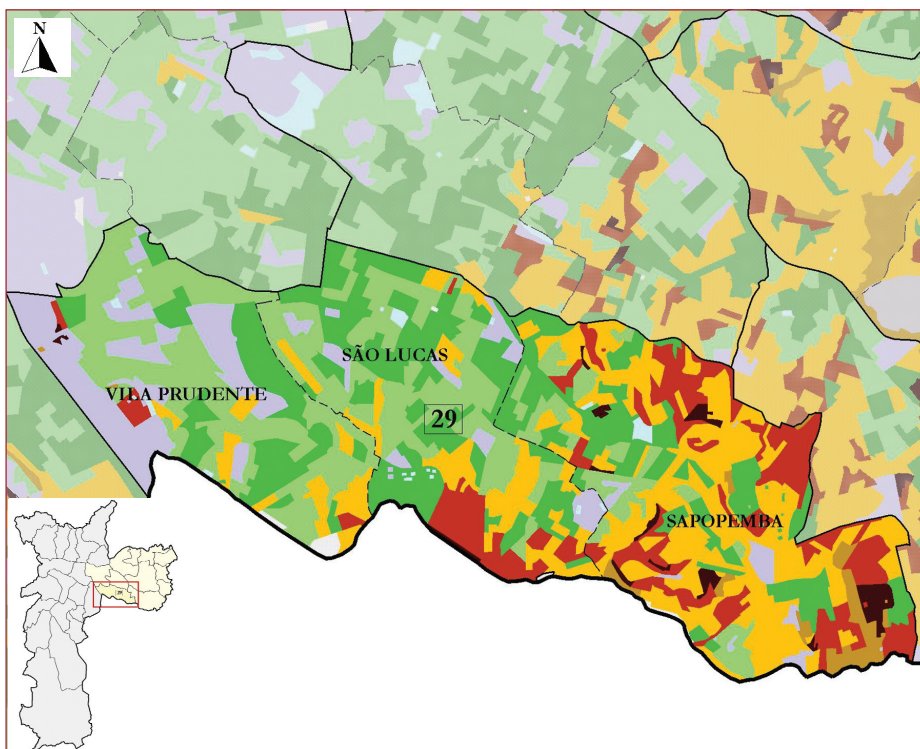
Fonte: Censo Demográfico 2000, IBGE.
Elaboração CEPID – FAPESP/ Centro de Estudos da Metrópole – CEBRAP, 2002.

Equipamentos sociais e densidade demográfica. Subprefeitura 28 – Guaianazes, Zona Leste. Município de São Paulo.



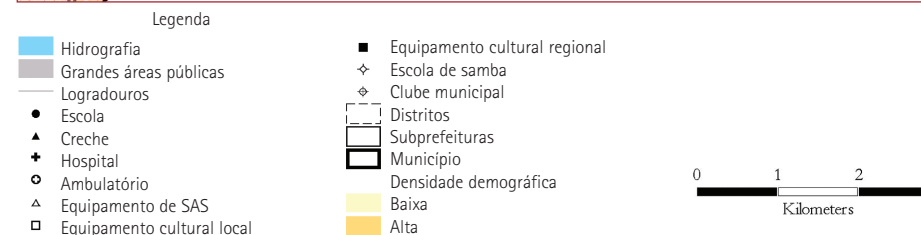
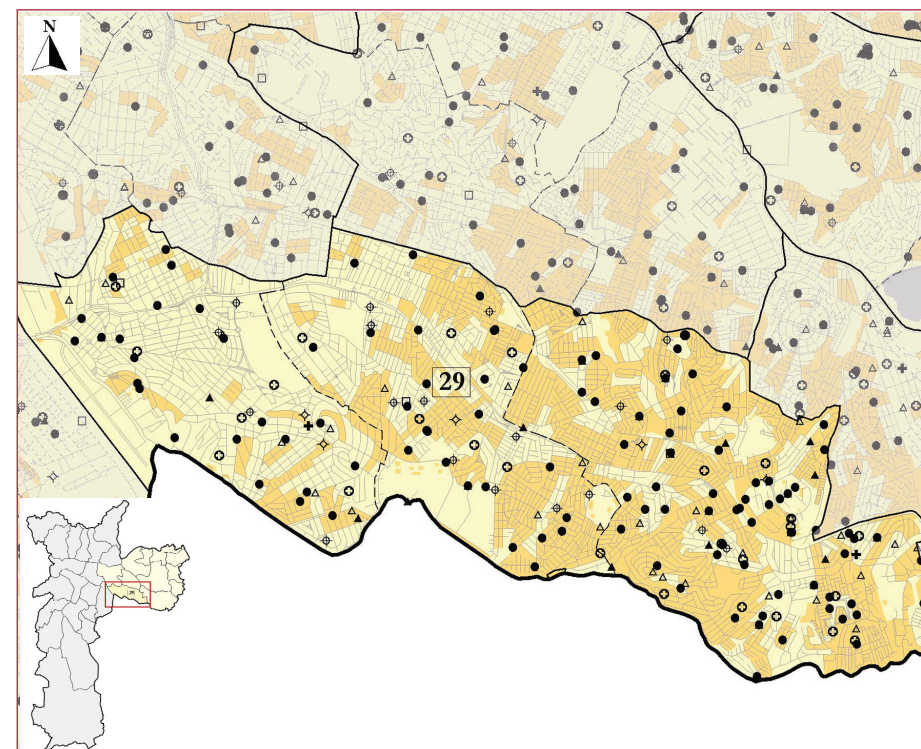
Fonte: Censo Demográfico 2000, IBGE. INEP/MEC e Secretaria Municipal de Educação, 2001; Secretaria Municipal de Assistência Social, 2002; DATASUS e Secretaria Municipal de Saúde, 2001; Secretaria Municipal de Cultura e Secretaria Municipal de Esportes, 2001.
Elaboração CEPID- FAPESP/ Centro de Estudos da Metrópole – CEBRAP, 2003.

Grupos de vulnerabilidade social. Subprefeitura 29 – Sapopemba, Zona Leste. Município de São Paulo, 2000.



Fonte: Censo Demográfico 2000, IBGE.
Elaboração CEPID – FAPESP/ Centro de Estudos da Metrópole – CEBRAP, 2002.

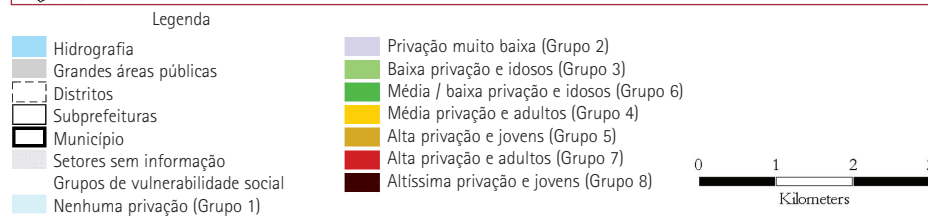
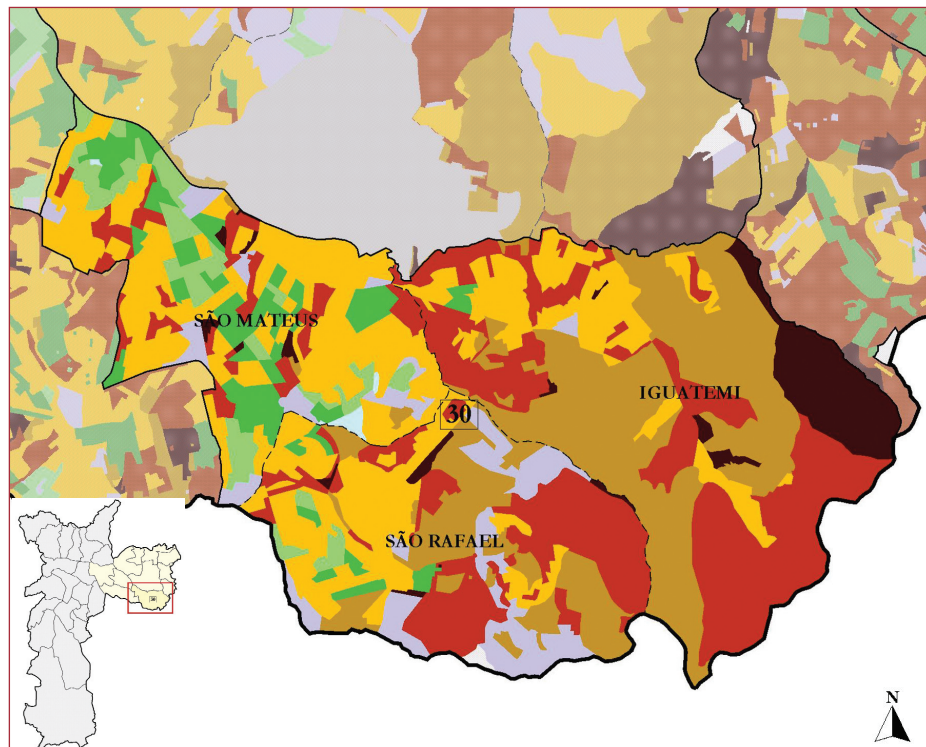
Equipamentos sociais e densidade demográfica. Subprefeitura 29 – Sapopemba, Zona Leste. Município de São Paulo.



Fonte: Censo Demográfico 2000, IBGE. INEP/MEC e Secretaria Municipal de Educação, 2001; Secretaria Municipal de Assistência Social, 2002; DATASUS e Secretaria Municipal de Saúde, 2001; Secretaria Municipal de Cultura e Secretaria Municipal de Esportes, 2001.
Elaboração CEPID- FAPESP/ Centro de Estudos da Metrópole – CEBRAP, 2003.

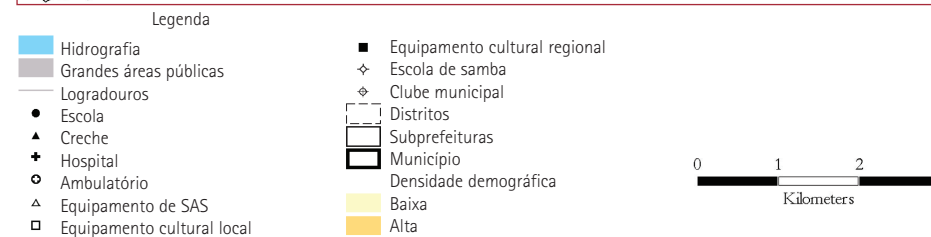
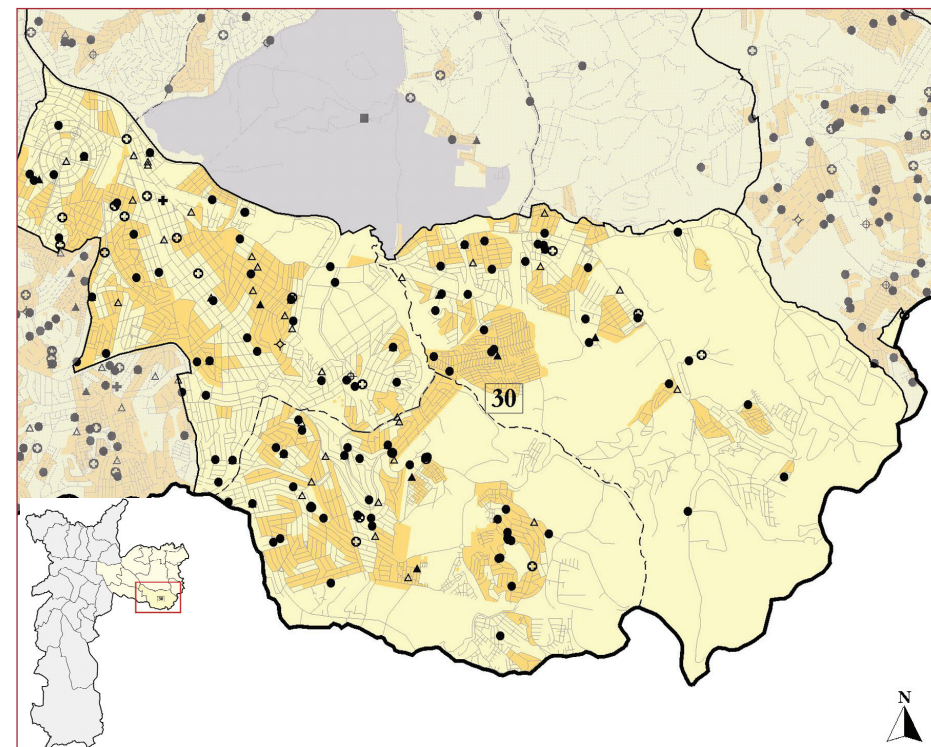
MAPA DA VULNERABILIDADE SOCIAL DA POPULAÇÃO DA CIDADE DE SÃO PAULO

Grupos de vulnerabilidade social. Subprefeitura 30 – São Mateus, Zona Leste. Município de São Paulo, 2000.



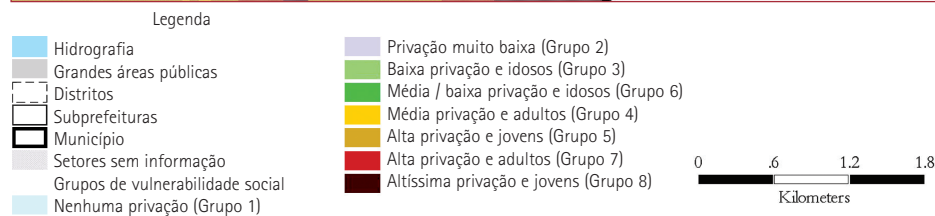
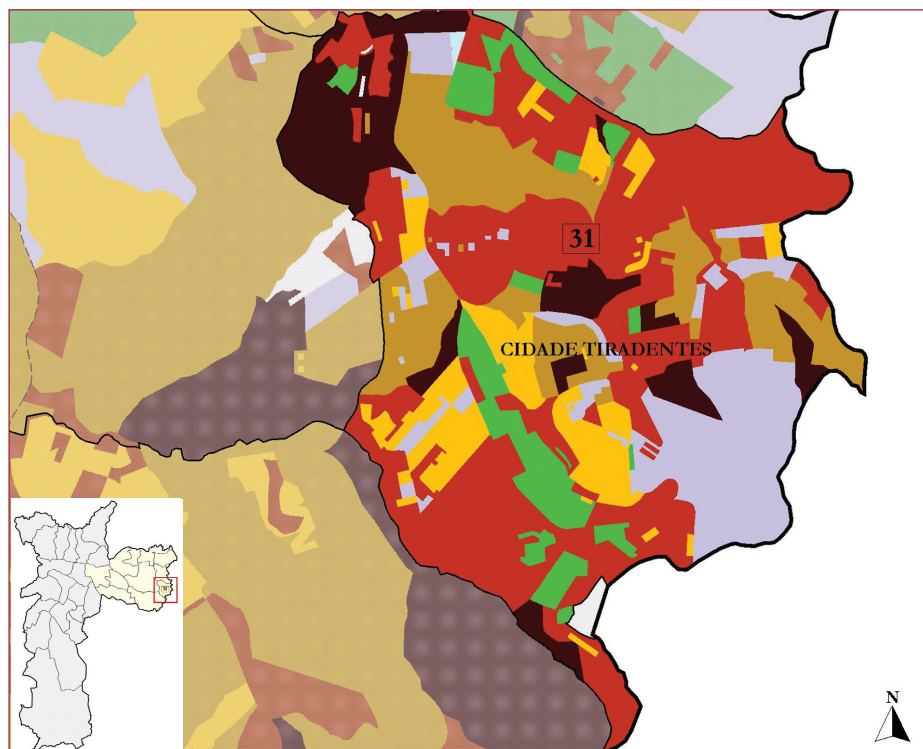
Fonte: Censo Demográfico 2000, IBGE.
Elaboração CEPID – FAPESP/ Centro de Estudos da Metrópole – CEBRAP, 2002.

Equipamentos sociais e densidade demográfica. Subprefeitura 30 – São Mateus, Zona Leste. Município de São Paulo.



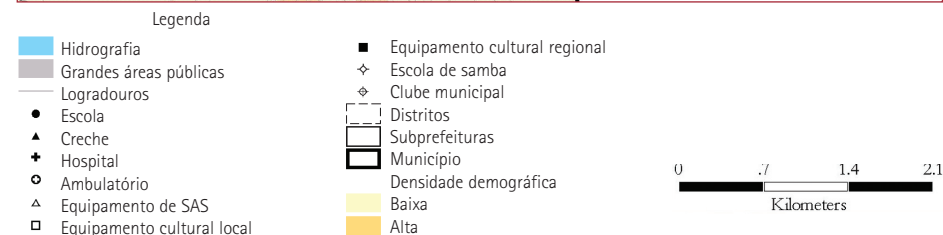
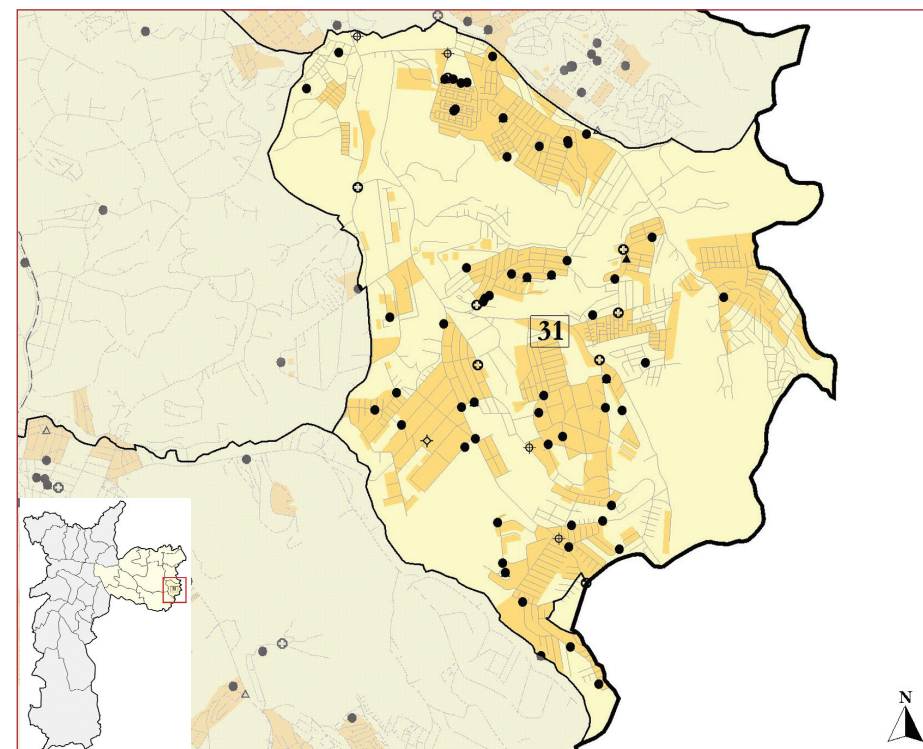
Fonte: Censo Demográfico 2000, IBGE. INEP/MEC e Secretaria Municipal de Educação, 2001; Secretaria Municipal de Assistência Social, 2002; DATASUS e Secretaria Municipal de Saúde, 2001; Secretaria Municipal de Cultura e Secretaria Municipal de Esportes, 2001.
Elaboração CEPID- FAPESP/ Centro de Estudos da Metrópole – CEBRAP, 2003.

Grupos de vulnerabilidade social. Subprefeitura 31 – Cidade Tiradentes, Zona Leste. Município de São Paulo, 2000.



Fonte: Censo Demográfico 2000, IBGE.
Elaboração CEPID – FAPESP/ Centro de Estudos da Metrópole – CEBRAP, 2002.

Equipamentos sociais e densidade demográfica. Subprefeitura 31 – Cidade Tiradentes, Zona Leste. Município de São Paulo.



Fonte: Censo Demográfico 2000, IBGE. INEP/MEC e Secretaria Municipal de Educação, 2001; Secretaria Municipal de Assistência Social, 2002; DATASUS e Secretaria Municipal de Saúde, 2001; Secretaria Municipal de Cultura e Secretaria Municipal de Esportes, 2001.
Elaboração CEPID- FAPESP/ Centro de Estudos da Metrópole – CEBRAP, 2003.