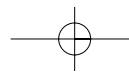


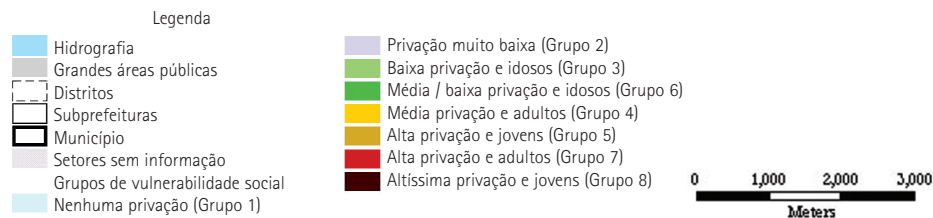
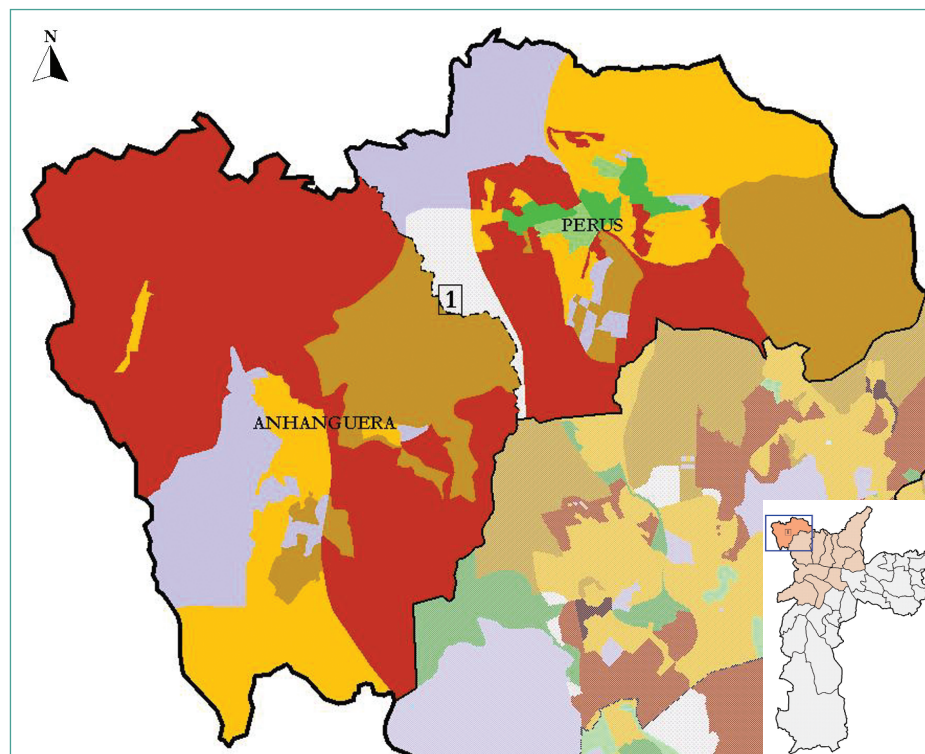
MAPA DA VULNERABILIDADE SOCIAL DA POPULAÇÃO DA CIDADE DE SÃO PAULO

## Anexo 3

### Mapas por subprefeitura

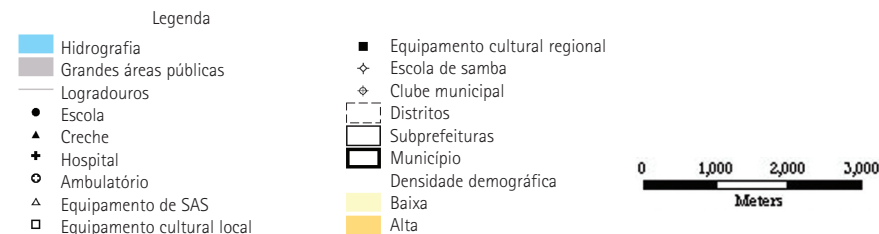
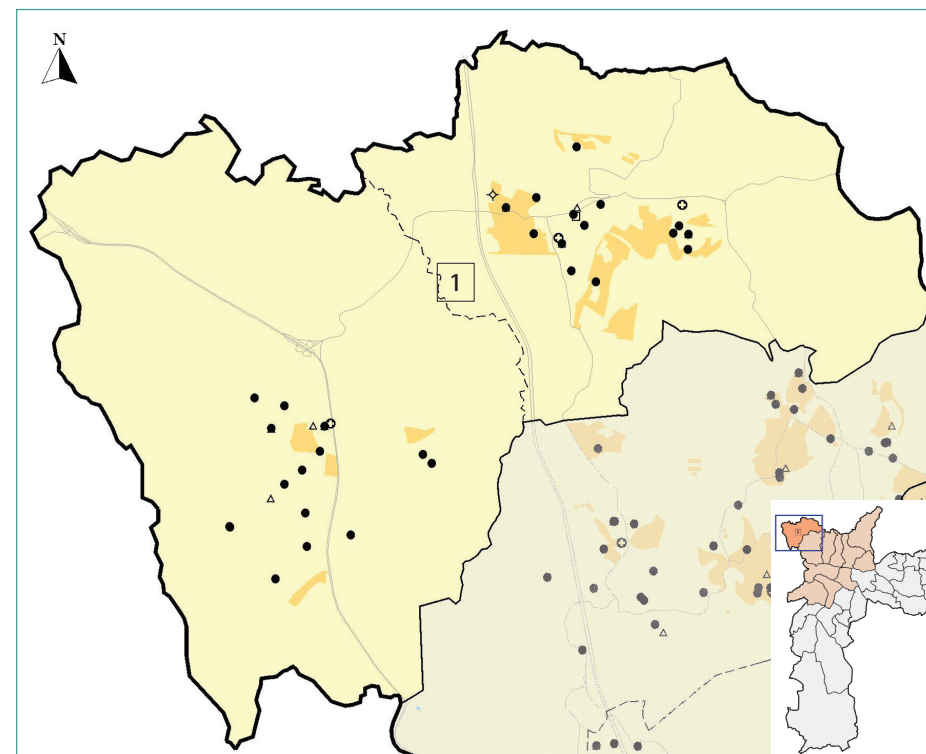


### Grupos de vulnerabilidade social. Subprefeitura 1 – Perus, Zona Norte. Município de São Paulo, 2000.



Fonte: Censo Demográfico 2000, IBGE.  
Elaboração CEPID – FAPESP/ Centro de Estudos da Metrópole – CEBRAP, 2002.

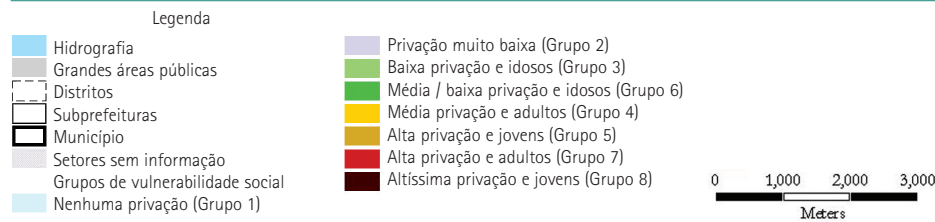
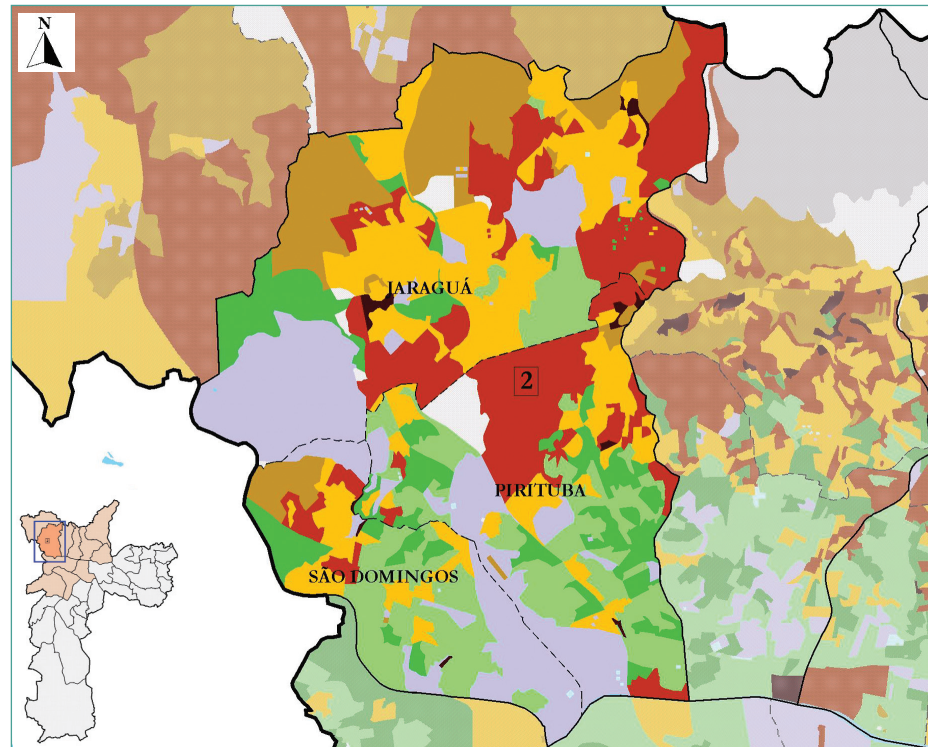
### Equipamentos sociais e densidade demográfica. Subprefeitura 1 – Perus, Zona Norte. Município de São Paulo.



Fonte: Censo Demográfico 2000, IBGE. INEP/MEC e Secretaria Municipal de Educação, 2001; Secretaria Municipal de Assistência Social, 2002; DATASUS e Secretaria Municipal de Saúde, 2001; Secretaria Municipal de Cultura e Secretaria Municipal de Esportes, 2001.  
Elaboração CEPID- FAPESP/ Centro de Estudos da Metrópole – CEBRAP, 2003.

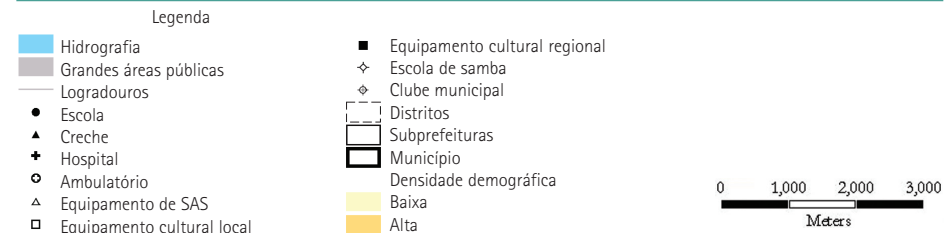
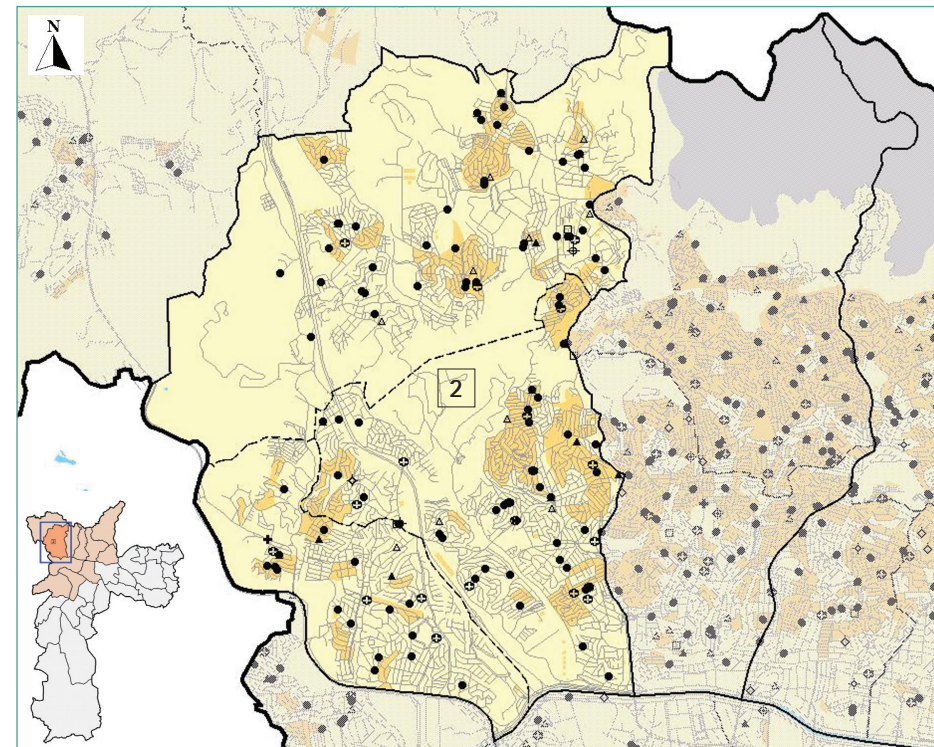
MAPA DA VULNERABILIDADE SOCIAL DA POPULAÇÃO DA CIDADE DE SÃO PAULO

### Grupos de vulnerabilidade social. Subprefeitura 2 – Pirituba, Zona Norte. Município de São Paulo, 2000.



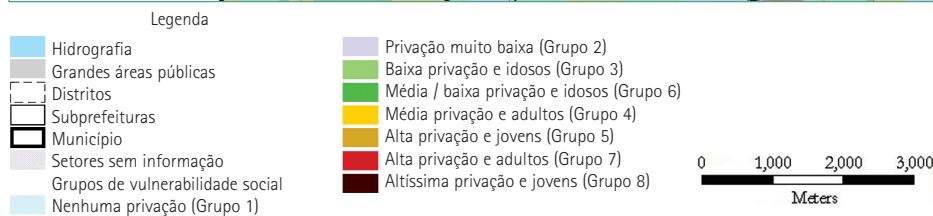
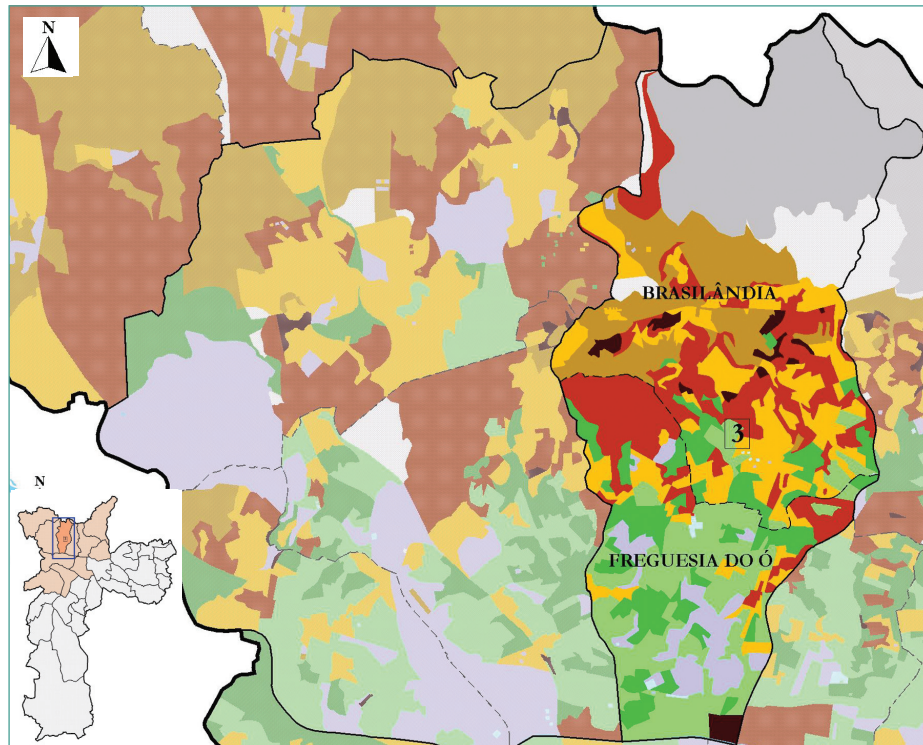
Fonte: Censo Demográfico 2000, IBGE.  
Elaboração CEPID – FAPESP/ Centro de Estudos da Metrópole – CEBRAP, 2002.

### Equipamentos sociais e densidade demográfica. Subprefeitura 2 – Pirituba, Zona Norte. Município de São Paulo.



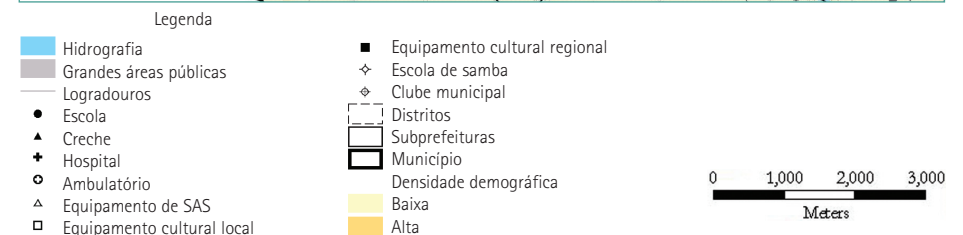
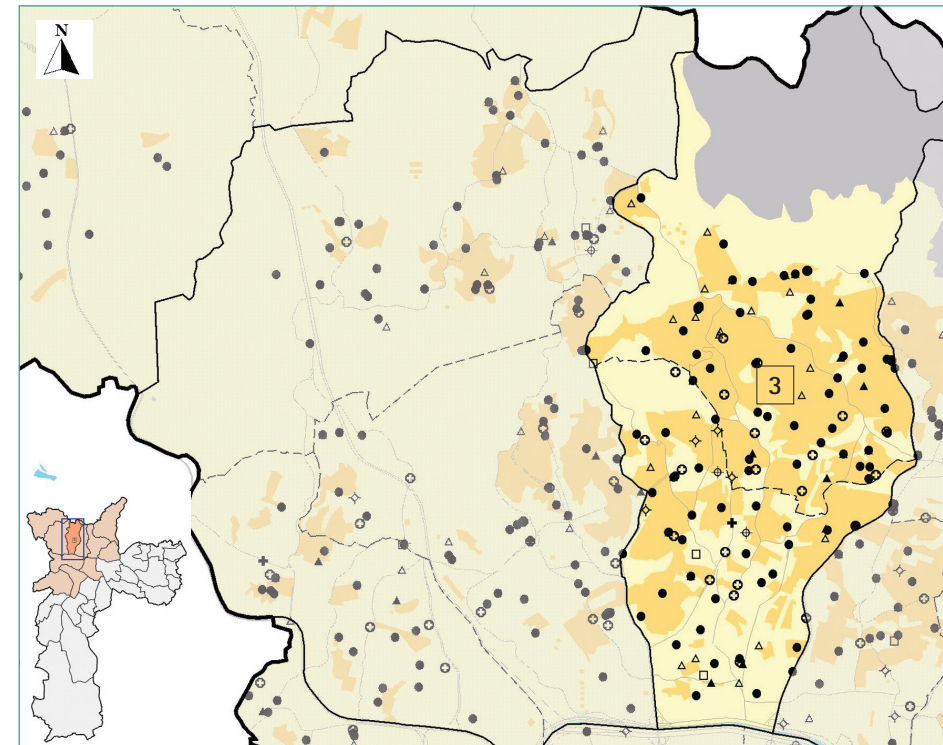
Fonte: Censo Demográfico 2000, IBGE. INEP/MEC e Secretaria Municipal de Educação, 2001; Secretaria Municipal de Assistência Social, 2002; DATASUS e Secretaria Municipal de Saúde, 2001; Secretaria Municipal de Cultura e Secretaria Municipal de Esportes, 2001.  
Elaboração CEPID- FAPESP/ Centro de Estudos da Metrópole – CEBRAP, 2003.

### Grupos de vulnerabilidade social. Subprefeitura 3 – Brasilândia, Zona Norte. Município de São Paulo, 2000.



Fonte: Censo Demográfico 2000, IBGE.  
Elaboração CEPID – FAPESP/ Centro de Estudos da Metrópole – CEBRAP, 2002.

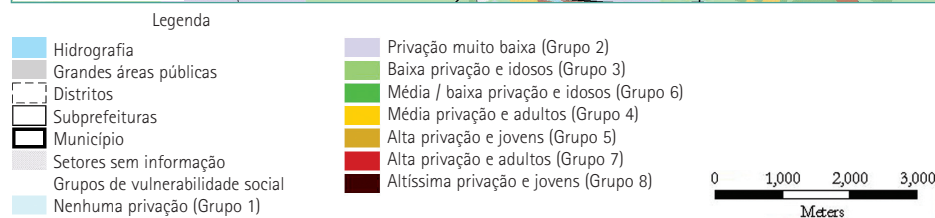
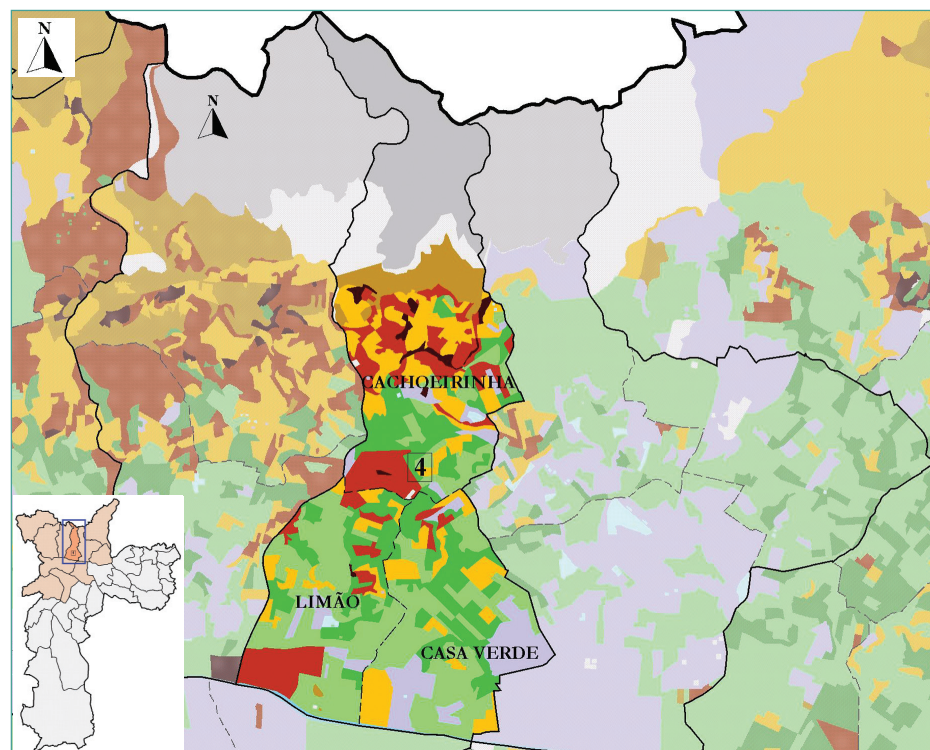
### Equipamentos sociais e densidade demográfica. Subprefeitura 3 – Brasilândia, Zona Norte. Município de São Paulo.



Fonte: Censo Demográfico 2000, IBGE. INEP/MEC e Secretaria Municipal de Educação, 2001; Secretaria Municipal de Assistência Social, 2002; DATASUS e Secretaria Municipal de Saúde, 2001; Secretaria Municipal de Cultura e Secretaria Municipal de Esportes, 2001.  
Elaboração CEPID- FAPESP/ Centro de Estudos da Metrópole – CEBRAP, 2003.

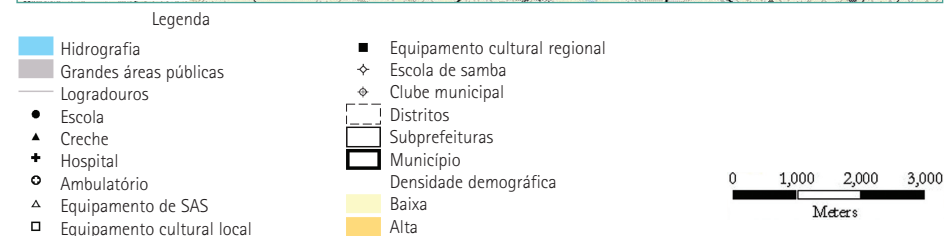
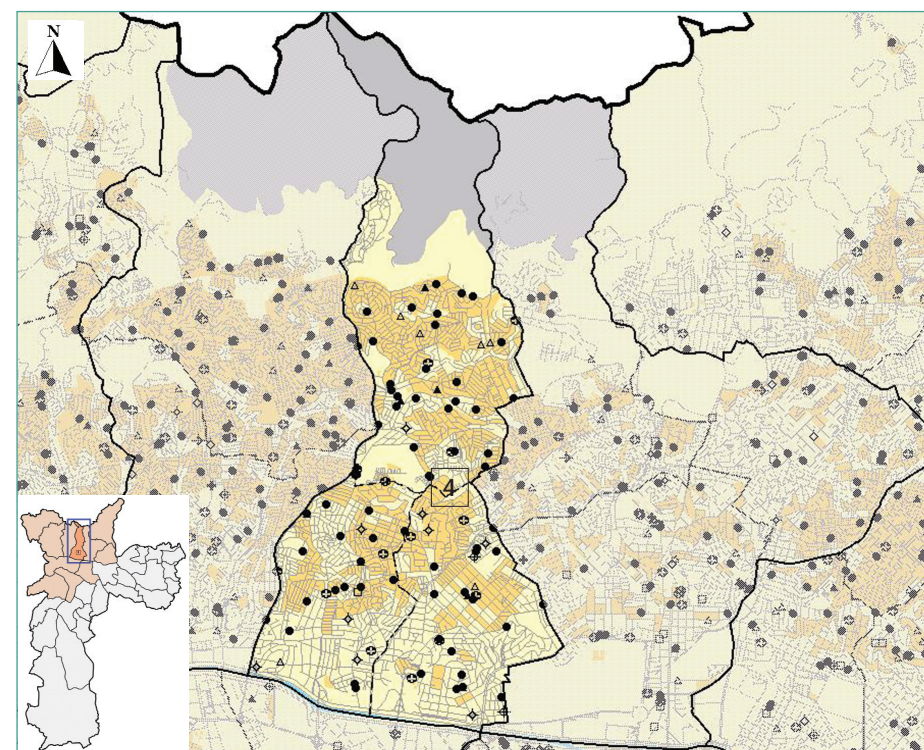
MAPA DA VULNERABILIDADE SOCIAL DA POPULAÇÃO DA CIDADE DE SÃO PAULO

### Grupos de vulnerabilidade social. Subprefeitura 4 – Cachoeirinha, Zona Norte. Município de São Paulo, 2000.



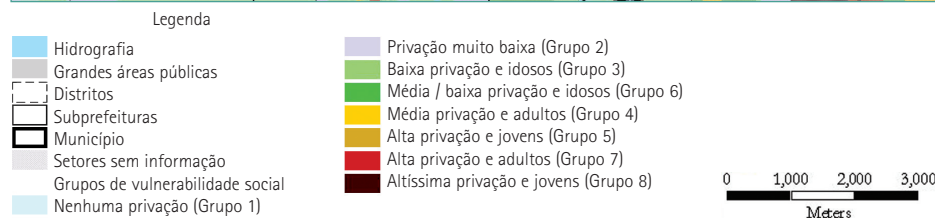
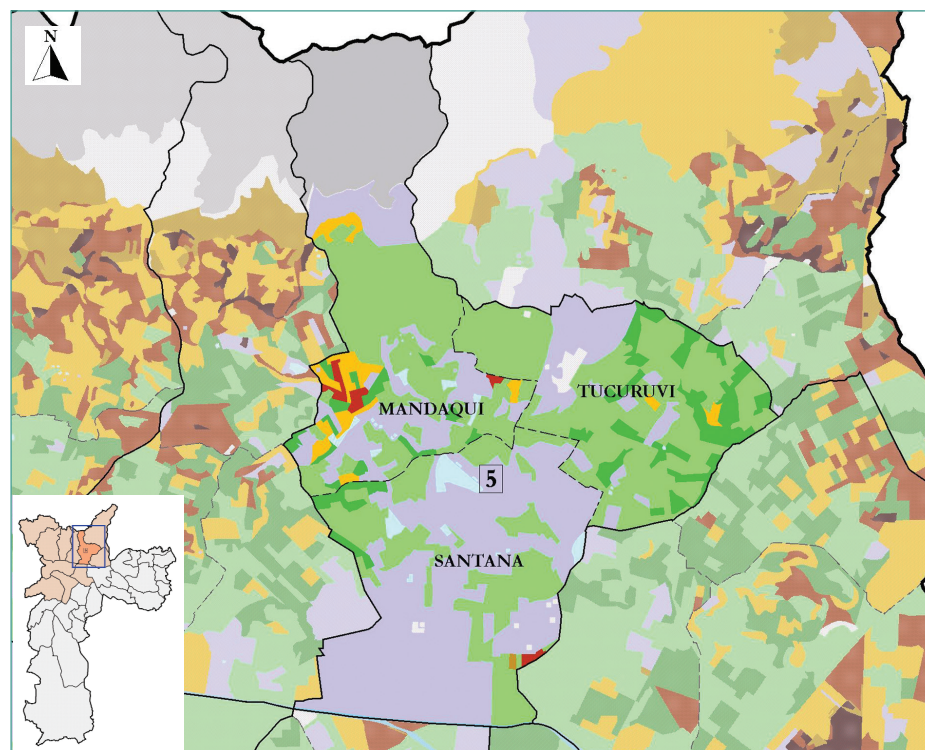
Fonte: Censo Demográfico 2000, IBGE.  
Elaboração CEPID – FAPESP/ Centro de Estudos da Metrópole – CEBRAP, 2002.

### Equipamentos sociais e densidade demográfica. Subprefeitura 4 – Cachoeirinha, Zona Norte. Município de São Paulo.



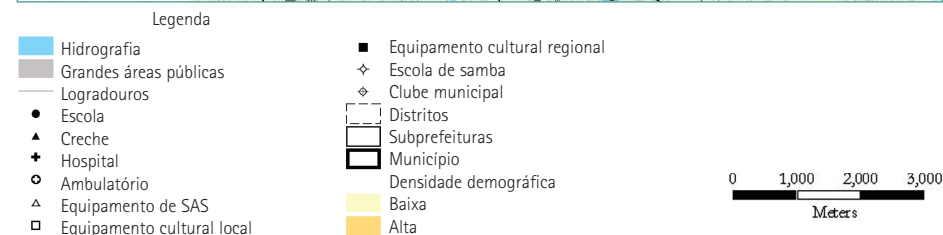
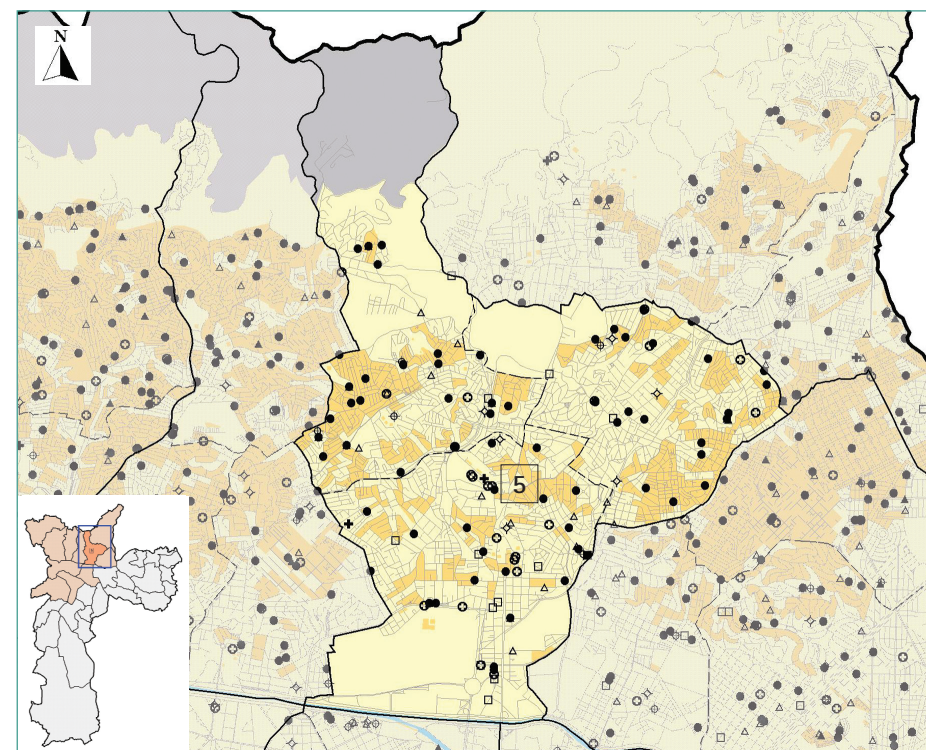
Fonte: Censo Demográfico 2000, IBGE. INEP/MEC e Secretaria Municipal de Educação, 2001; Secretaria Municipal de Assistência Social, 2002; DATASUS e Secretaria Municipal de Saúde, 2001; Secretaria Municipal de Cultura e Secretaria Municipal de Esportes, 2001.  
Elaboração CEPID- FAPESP/ Centro de Estudos da Metrópole – CEBRAP, 2003.

### Grupos de vulnerabilidade social. Subprefeitura 5 – Santana, Zona Norte. Município de São Paulo, 2000.



Fonte: Censo Demográfico 2000, IBGE.  
Elaboração CEPID – FAPESP/ Centro de Estudos da Metrópole – CEBRAP, 2002.

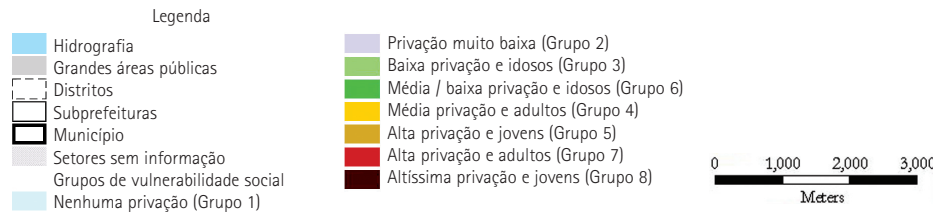
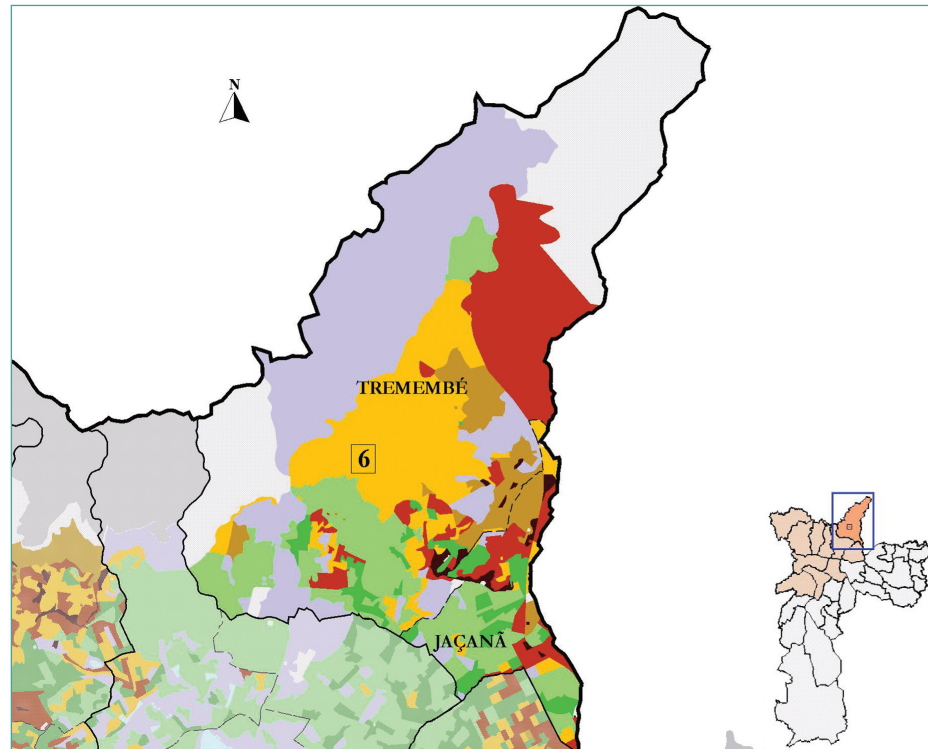
### Equipamentos sociais e densidade demográfica. Subprefeitura 5 – Santana, Zona Norte. Município de São Paulo.



Fonte: Censo Demográfico 2000, IBGE. INEP/MEC e Secretaria Municipal de Educação, 2001; Secretaria Municipal de Assistência Social, 2002; DATASUS e Secretaria Municipal de Saúde, 2001; Secretaria Municipal de Cultura e Secretaria Municipal de Esportes, 2001.  
Elaboração CEPID- FAPESP/ Centro de Estudos da Metrópole – CEBRAP, 2003.

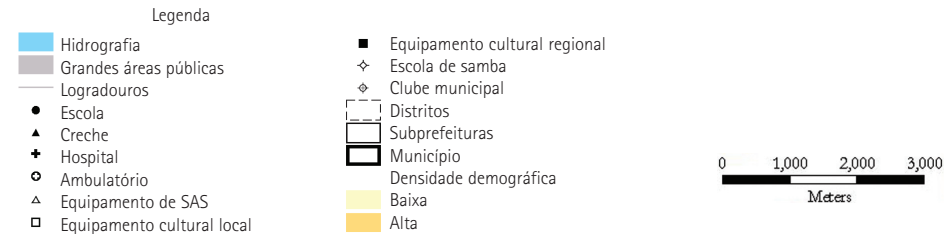
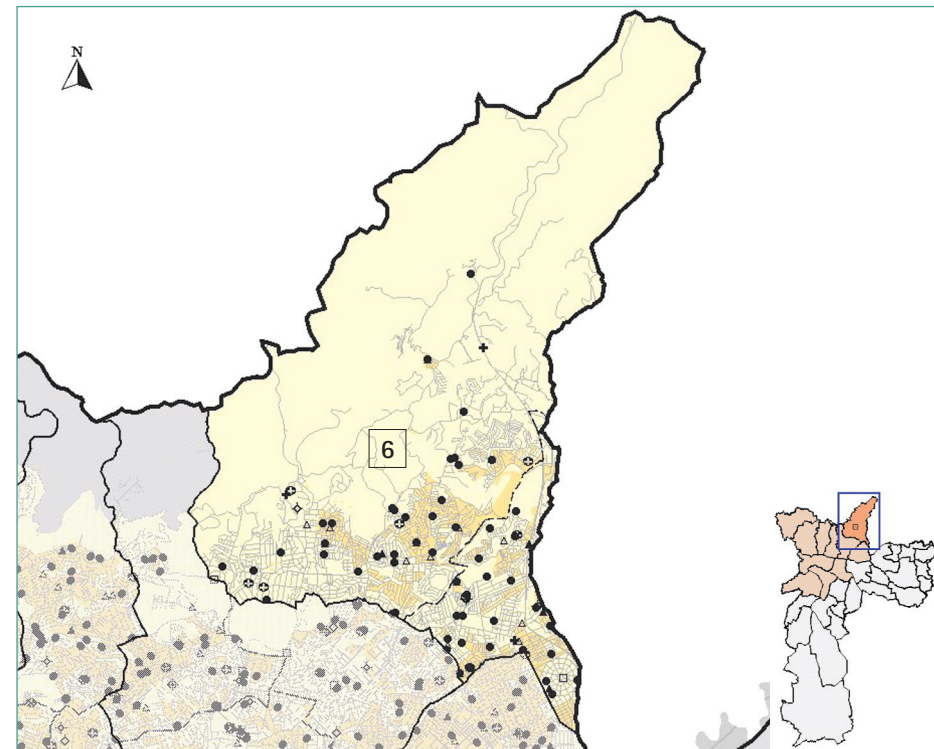
MAPA DA VULNERABILIDADE SOCIAL DA POPULAÇÃO DA CIDADE DE SÃO PAULO

### Grupos de vulnerabilidade social. Subprefeitura 6 – Tremembé, Zona Norte. Município de São Paulo, 2000.



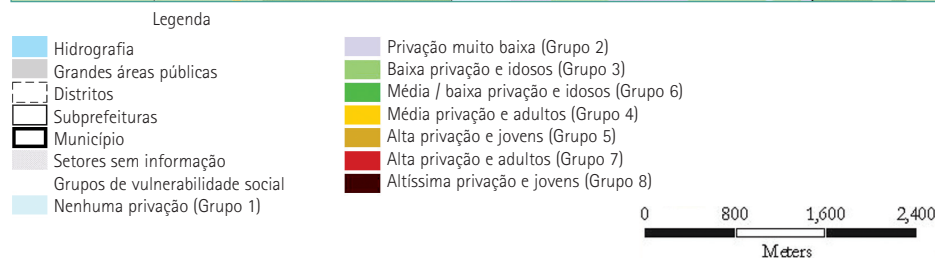
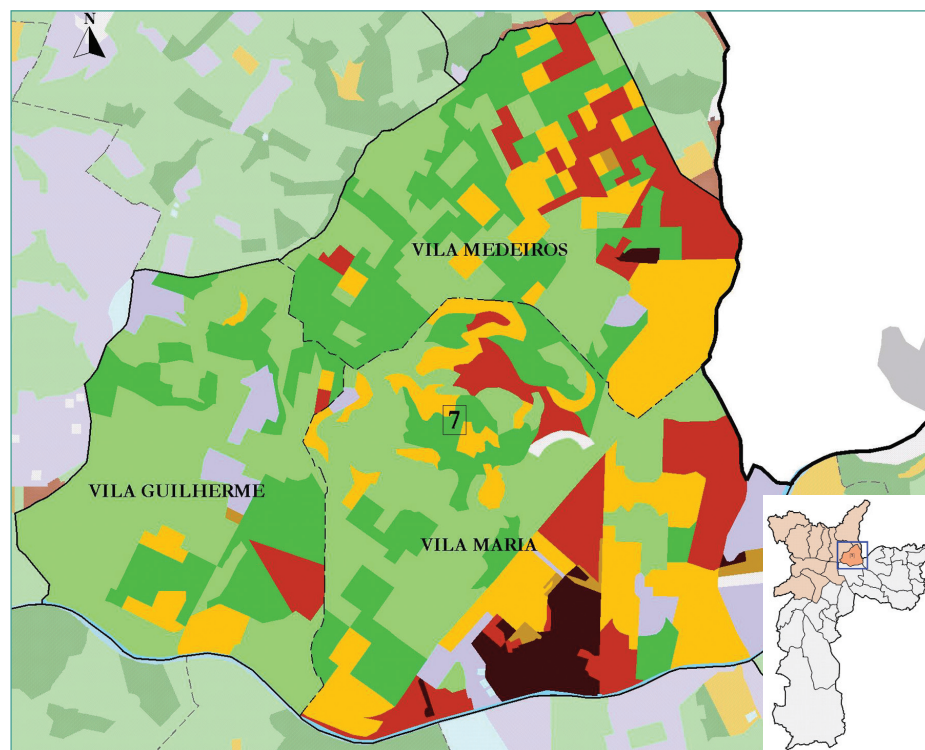
Fonte: Censo Demográfico 2000, IBGE.  
Elaboração CEPID – FAPESP/ Centro de Estudos da Metrópole – CEBRAP, 2002.

### Equipamentos sociais e densidade demográfica. Subprefeitura 6 – Tremembé, Zona Norte. Município de São Paulo.



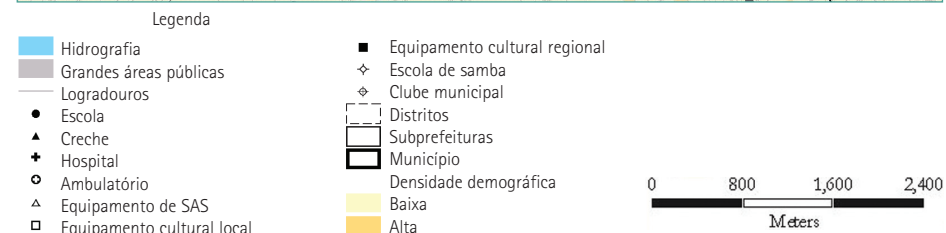
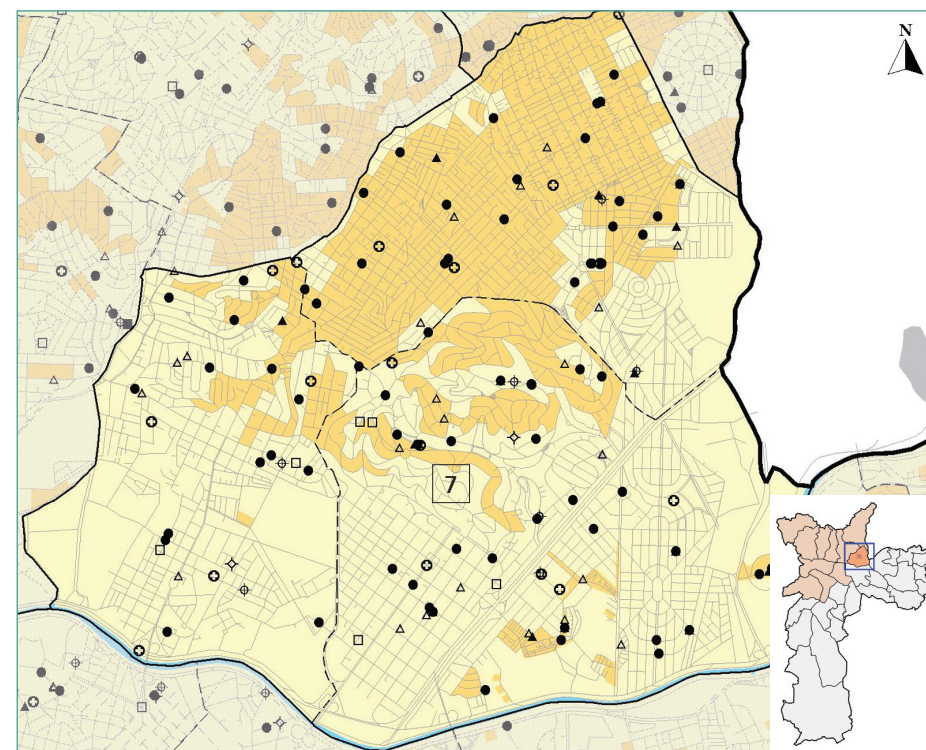
Fonte: Censo Demográfico 2000, IBGE. INEP/MEC e Secretaria Municipal de Educação, 2001; Secretaria Municipal de Assistência Social, 2002; DATASUS e Secretaria Municipal de Saúde, 2001; Secretaria Municipal de Cultura e Secretaria Municipal de Esportes, 2001.  
Elaboração CEPID- FAPESP/ Centro de Estudos da Metrópole – CEBRAP, 2003.

### Grupos de vulnerabilidade social. Subprefeitura 7 – Vila Maria, Zona Norte. Município de São Paulo, 2000.



Fonte: Censo Demográfico 2000, IBGE.  
Elaboração CEPID – FAPESP/ Centro de Estudos da Metrópole – CEBRAP, 2002.

### Equipamentos sociais e densidade demográfica. Subprefeitura 7 – Vila Maria, Zona Norte. Município de São Paulo.

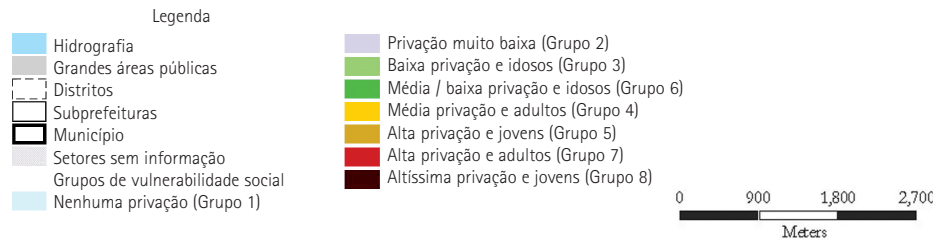
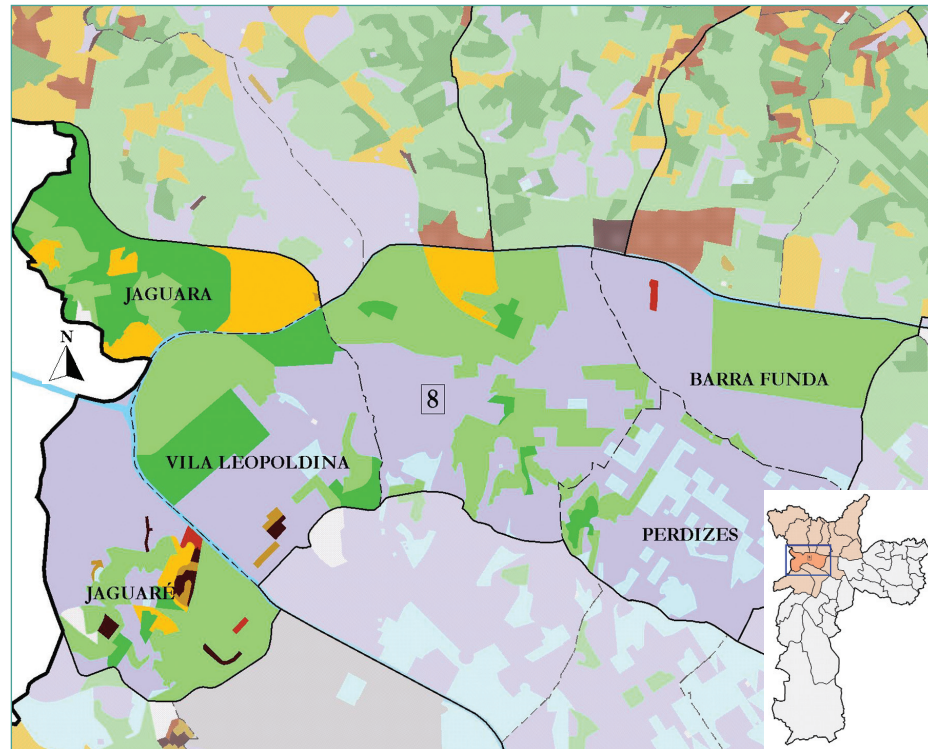


Fonte: Censo Demográfico 2000, IBGE. INEP/MEC e Secretaria Municipal de Educação, 2001; Secretaria Municipal de Assistência Social, 2002; DATASUS e Secretaria Municipal de Saúde, 2001; Secretaria Municipal de Cultura e Secretaria Municipal de Esportes, 2001.  
Elaboração CEPID- FAPESP/ Centro de Estudos da Metrópole – CEBRAP, 2003.



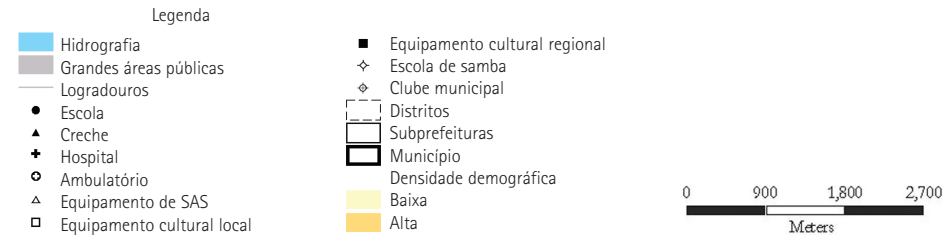
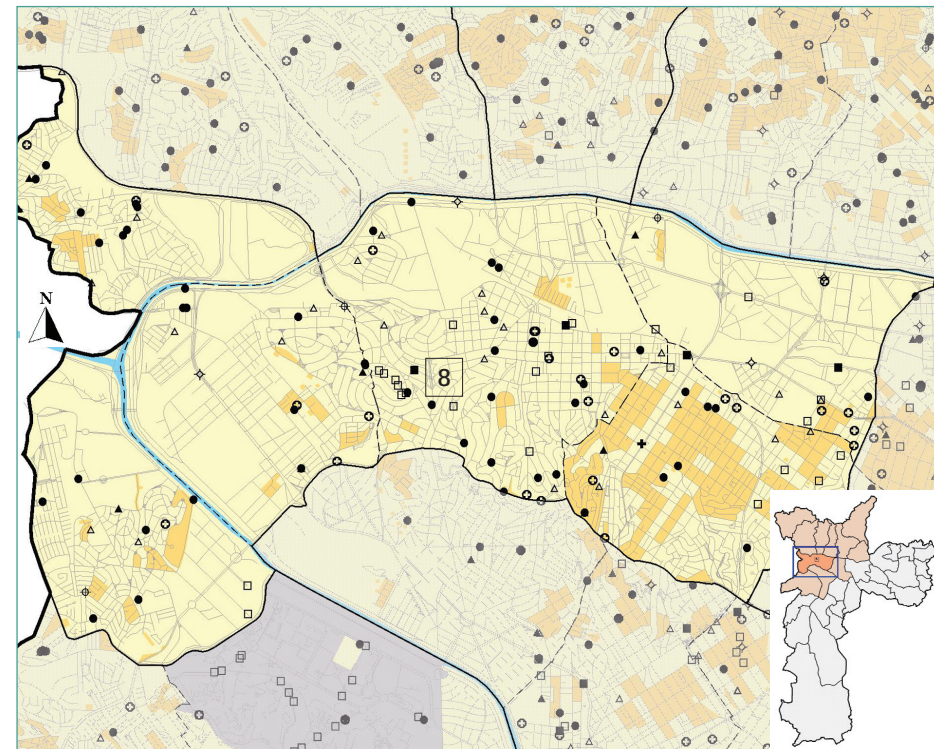
MAPA DA VULNERABILIDADE SOCIAL DA POPULAÇÃO DA CIDADE DE SÃO PAULO

### Grupos de vulnerabilidade social. Subprefeitura 8 – Lapa, Zona Oeste. Município de São Paulo, 2000.



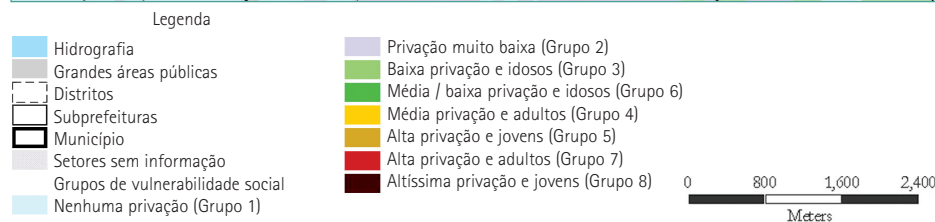
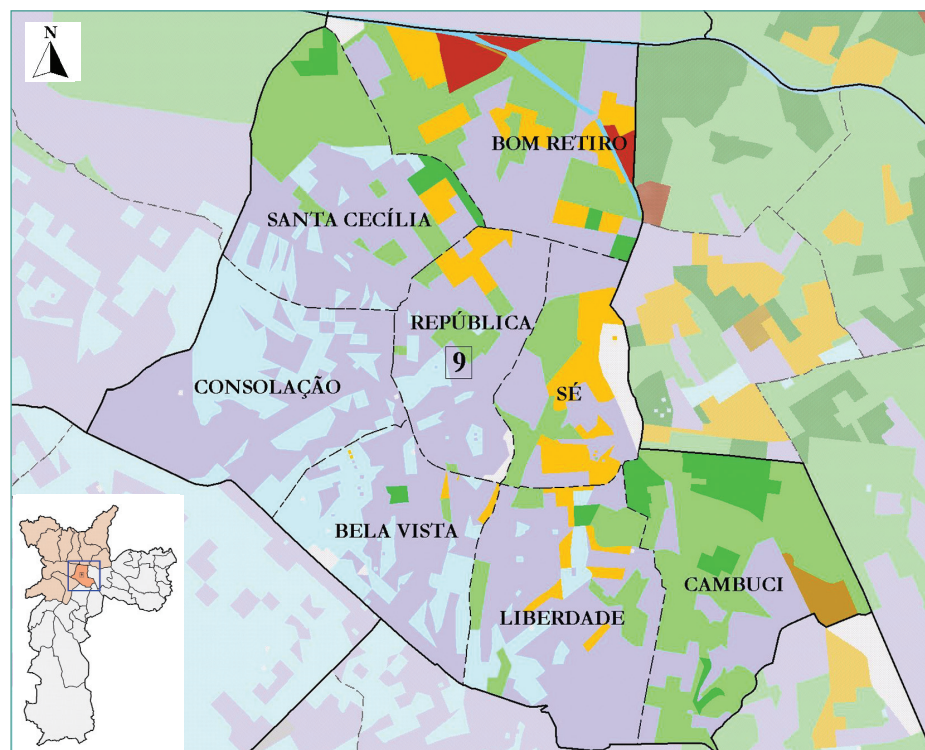
Fonte: Censo Demográfico 2000, IBGE.  
Elaboração CEPID – FAPESP/ Centro de Estudos da Metrópole – CEBRAP, 2002.

### Equipamentos sociais e densidade demográfica. Subprefeitura 8 – Lapa, Zona Oeste. Município de São Paulo.



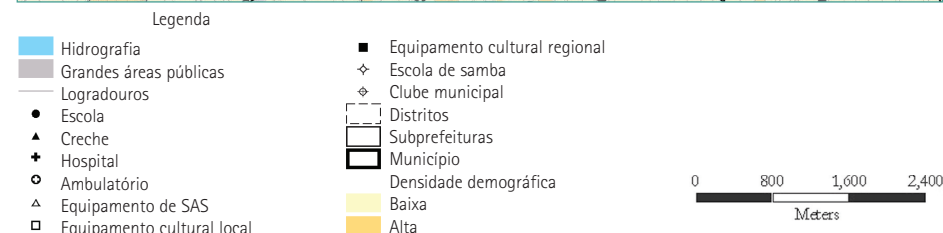
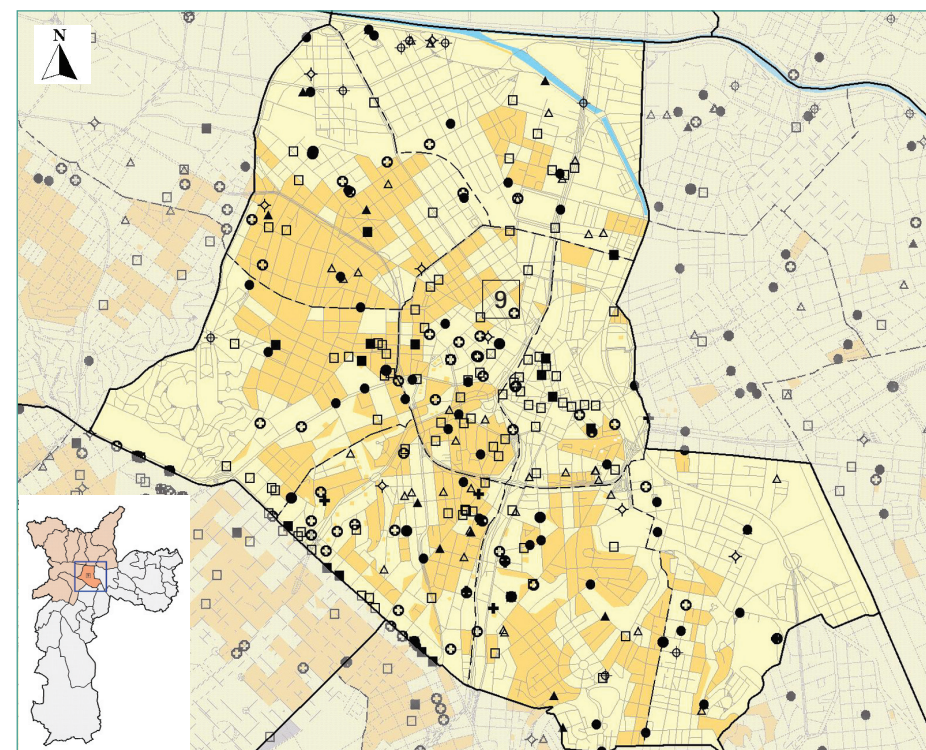
Fonte: Censo Demográfico 2000, IBGE. INEP/MEC e Secretaria Municipal de Educação, 2001; Secretaria Municipal de Assistência Social, 2002; DATASUS e Secretaria Municipal de Saúde, 2001; Secretaria Municipal de Cultura e Secretaria Municipal de Esportes, 2001.  
Elaboração CEPID- FAPESP/ Centro de Estudos da Metrópole – CEBRAP, 2003.

### Grupos de vulnerabilidade social. Subprefeitura 9 – Sé, Centro. Município de São Paulo, 2000.



Fonte: Censo Demográfico 2000, IBGE.  
Elaboração CEPID – FAPESP/ Centro de Estudos da Metrópole – CEBRAP, 2002.

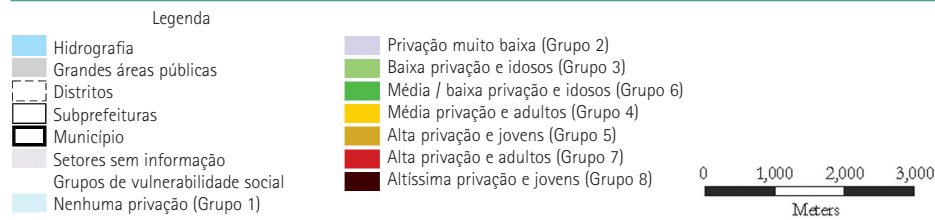
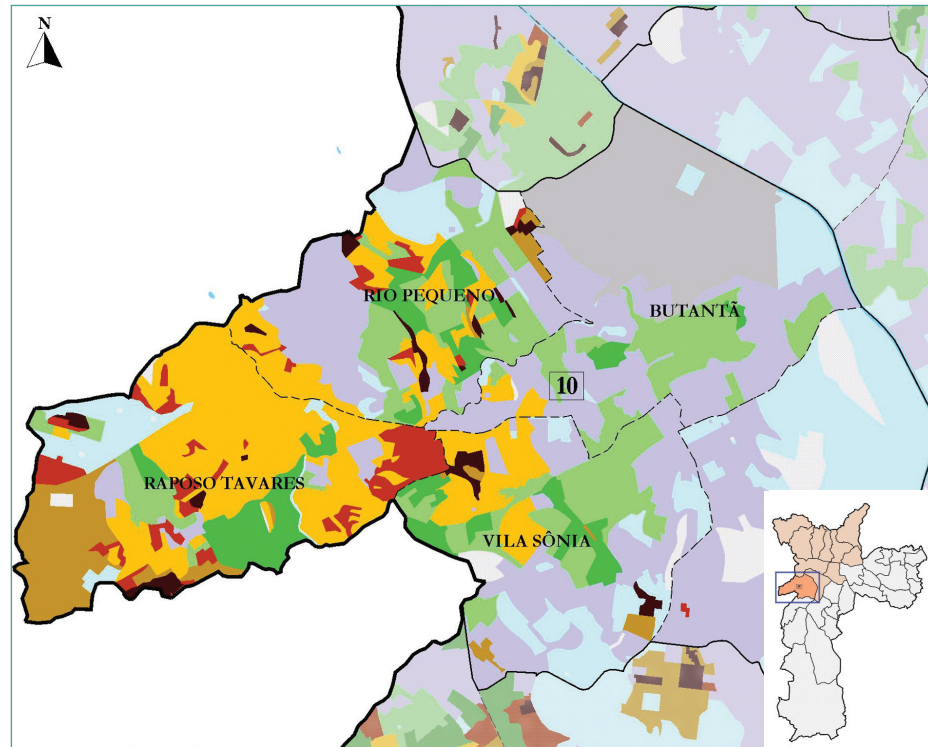
### Equipamentos sociais e densidade demográfica. Subprefeitura 9 – Sé, Centro. Município de São Paulo.



Fonte: Censo Demográfico 2000, IBGE. INEP/MEC e Secretaria Municipal de Educação, 2001; Secretaria Municipal de Assistência Social, 2002; DATASUS e Secretaria Municipal de Saúde, 2001; Secretaria Municipal de Cultura e Secretaria Municipal de Esportes, 2001.  
Elaboração CEPID- FAPESP/ Centro de Estudos da Metrópole – CEBRAP, 2003.

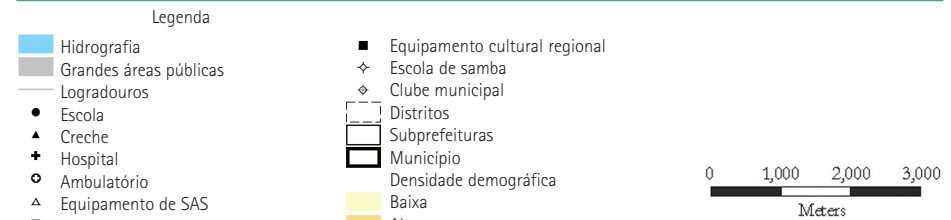
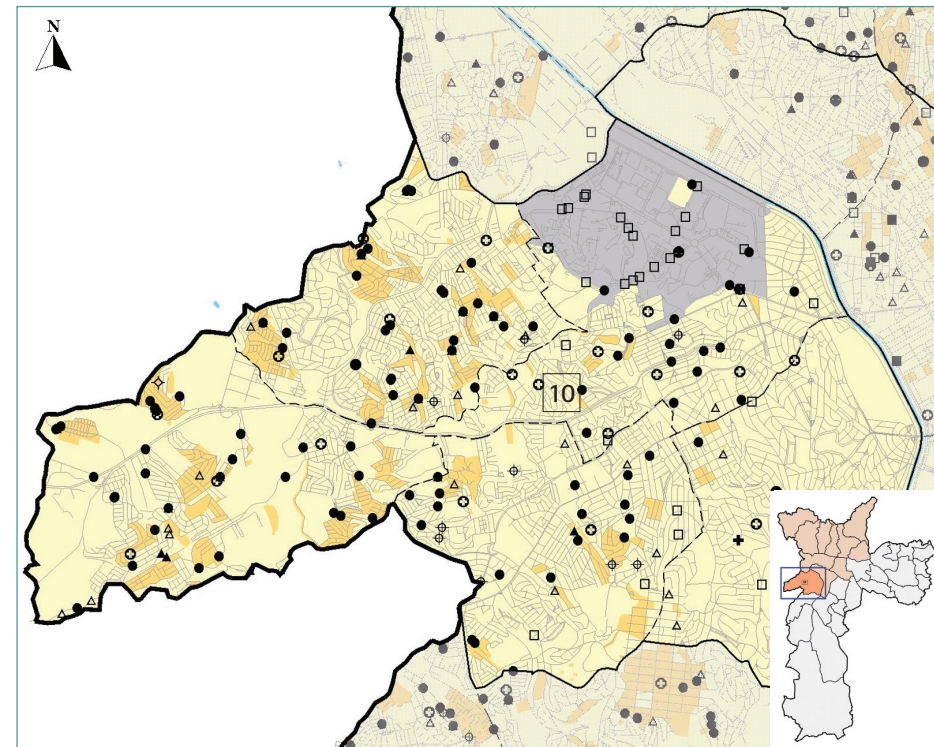
MAPA DA VULNERABILIDADE SOCIAL DA POPULAÇÃO DA CIDADE DE SÃO PAULO

### Grupos de vulnerabilidade social. Subprefeitura 10 – Butantã, Zona Oeste. Município de São Paulo, 2000.



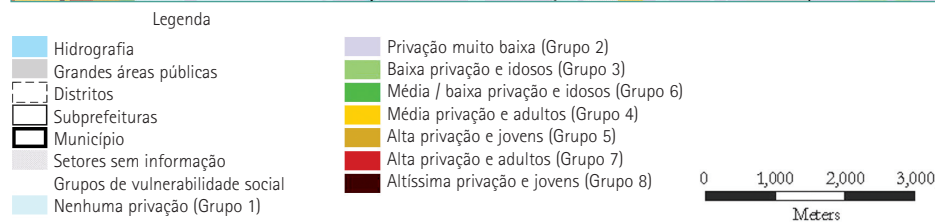
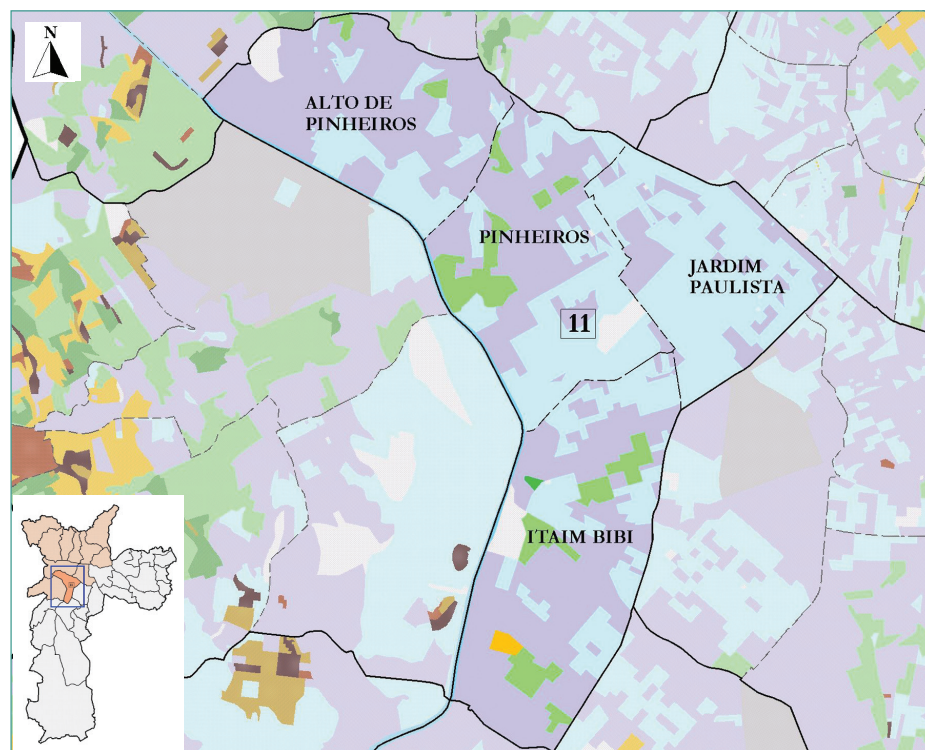
Fonte: Censo Demográfico 2000, IBGE.  
Elaboração CEPID – FAPESP/ Centro de Estudos da Metrópole – CEBRAP, 2002.

### Equipamentos sociais e densidade demográfica. Subprefeitura 10 – Butantã, Zona Oeste. Município de São Paulo.



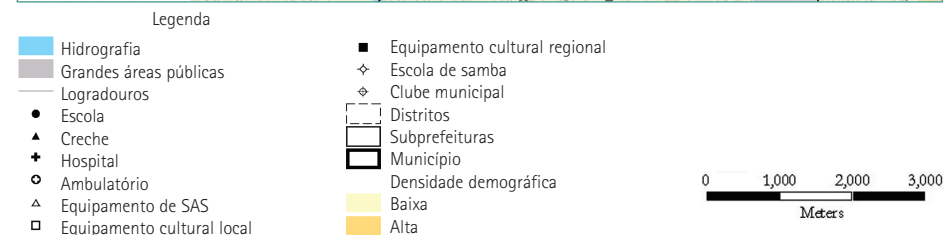
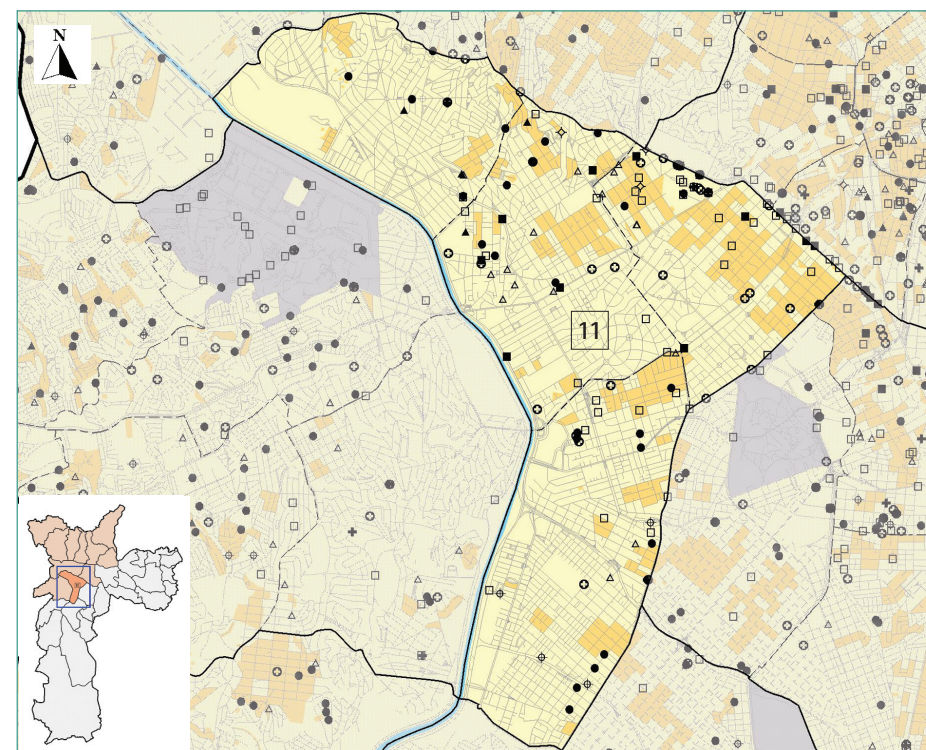
Fonte: Censo Demográfico 2000, IBGE. INEP/MEC e Secretaria Municipal de Educação, 2001; Secretaria Municipal de Assistência Social, 2002; DATASUS e Secretaria Municipal de Saúde, 2001; Secretaria Municipal de Cultura e Secretaria Municipal de Esportes, 2001.  
Elaboração CEPID- FAPESP/ Centro de Estudos da Metrópole – CEBRAP, 2003.

### Grupos de vulnerabilidade social. Subprefeitura 11 – Pinheiros, Zona Oeste. Município de São Paulo, 2000.



Fonte: Censo Demográfico 2000, IBGE.  
Elaboração CEPID – FAPESP/ Centro de Estudos da Metrópole – CEBRAP, 2002.

### Equipamentos sociais e densidade demográfica. Subprefeitura 11 – Pinheiros, Zona Oeste. Município de São Paulo.



Fonte: Censo Demográfico 2000, IBGE. INEP/MEC e Secretaria Municipal de Educação, 2001; Secretaria Municipal de Assistência Social, 2002; DATASUS e Secretaria Municipal de Saúde, 2001; Secretaria Municipal de Cultura e Secretaria Municipal de Esportes, 2001.  
Elaboração CEPID- FAPESP/ Centro de Estudos da Metrópole – CEBRAP, 2003.