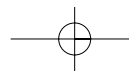


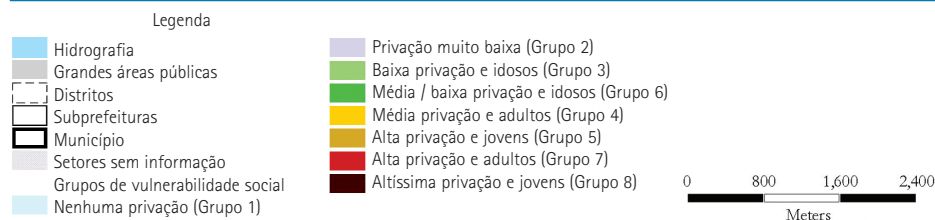
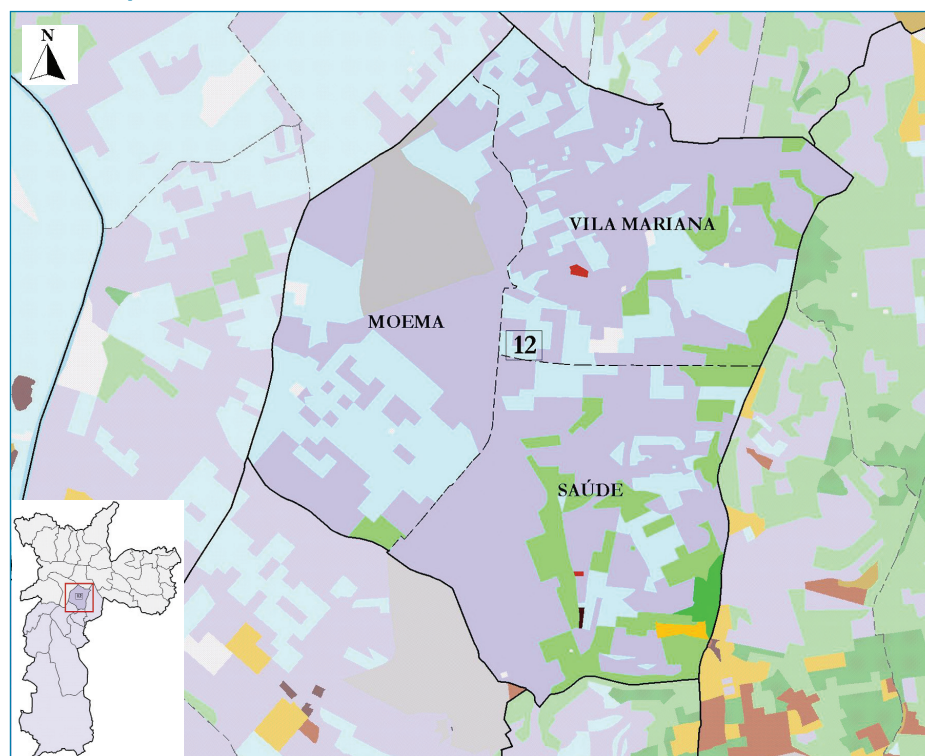
MAPA DA VULNERABILIDADE SOCIAL DA POPULAÇÃO DA CIDADE DE SÃO PAULO

## Anexo 3

### Mapas por subprefeitura

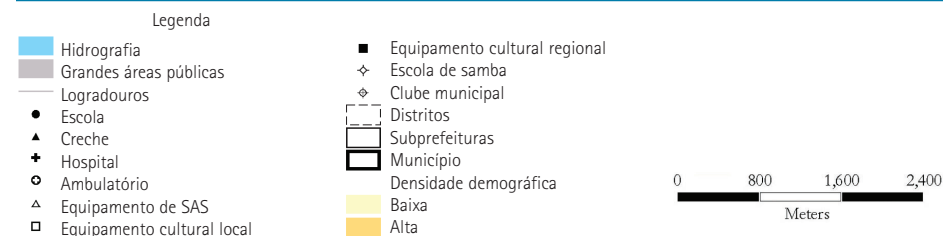
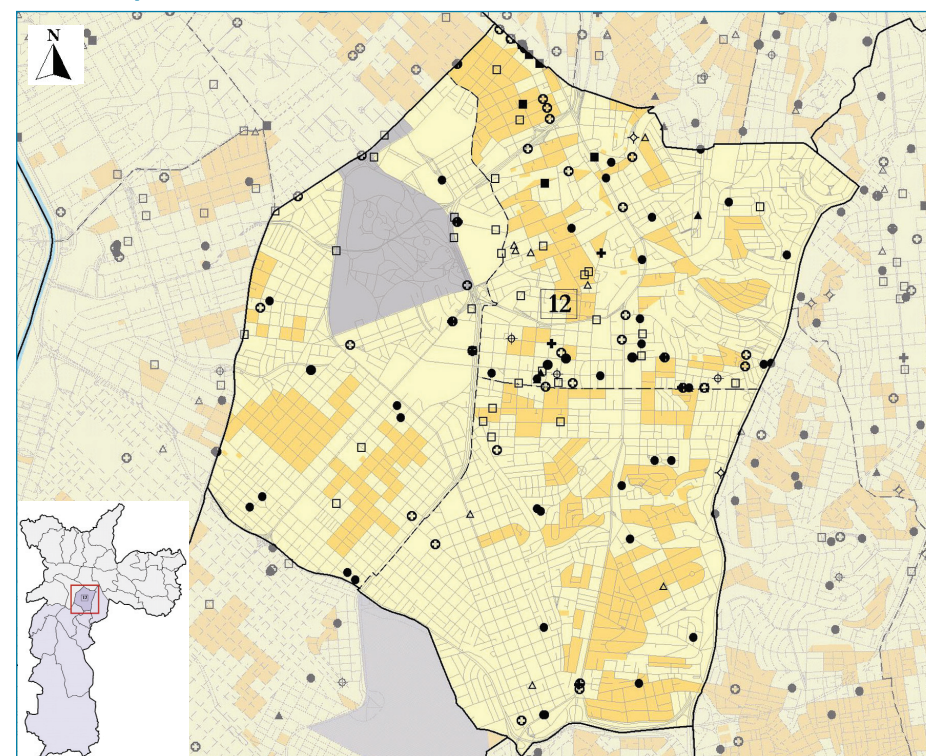


### Grupos de vulnerabilidade social. Subprefeitura 12 – Vila Mariana, Zona Sul. Município de São Paulo, 2000.



Fonte: Censo Demográfico 2000, IBGE.  
Elaboração CEPID – FAPESP/ Centro de Estudos da Metrópole – CEBRAP, 2002.

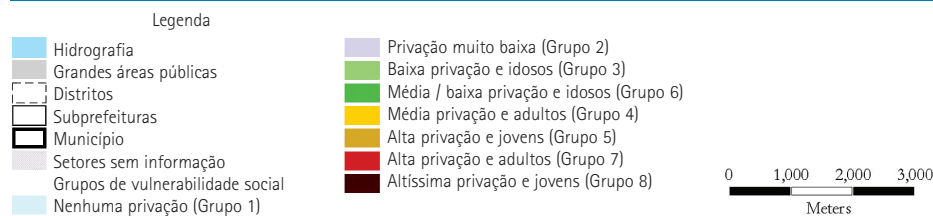
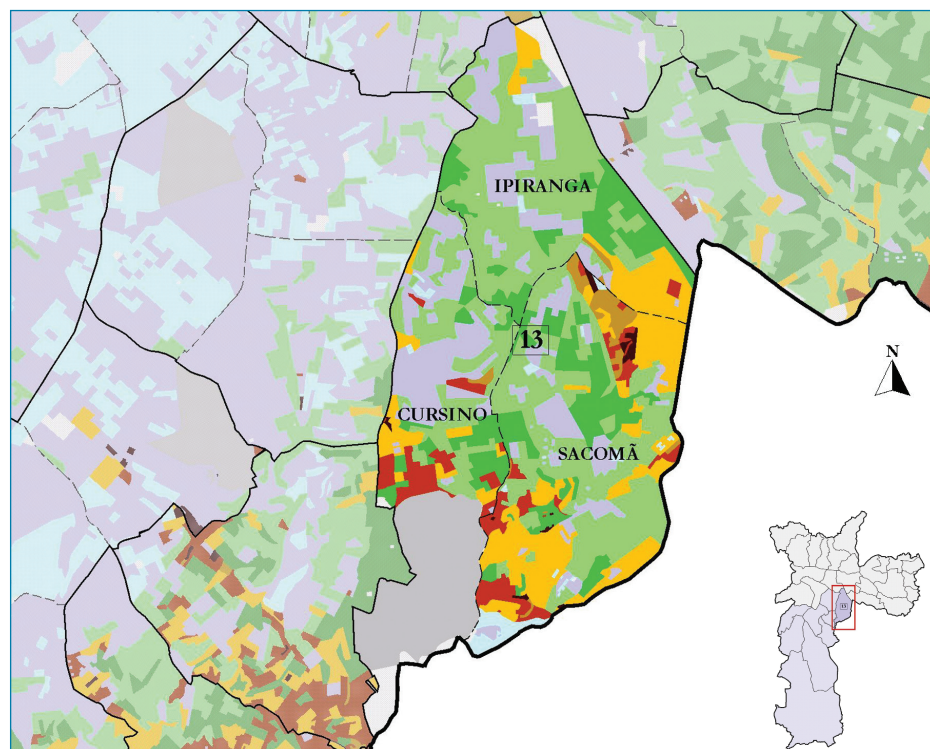
### Equipamentos sociais e densidade demográfica. Subprefeitura 12 – Vila Mariana, Zona Sul. Município de São Paulo.



Fonte: Censo Demográfico 2000, IBGE. INEP/MEC e Secretaria Municipal de Educação, 2001; Secretaria Municipal de Assistência Social, 2002; DATASUS e Secretaria Municipal de Saúde, 2001; Secretaria Municipal de Cultura e Secretaria Municipal de Esportes, 2001.  
Elaboração CEPID- FAPESP/ Centro de Estudos da Metrópole – CEBRAP, 2003.

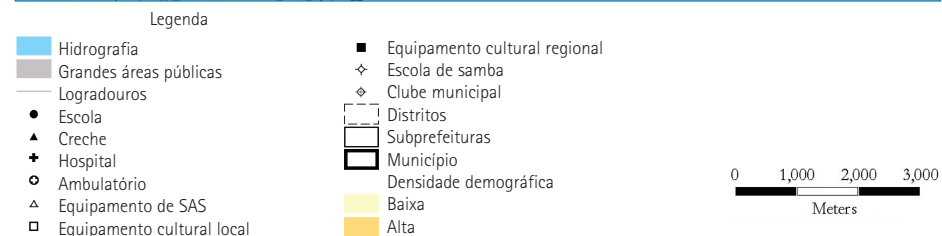
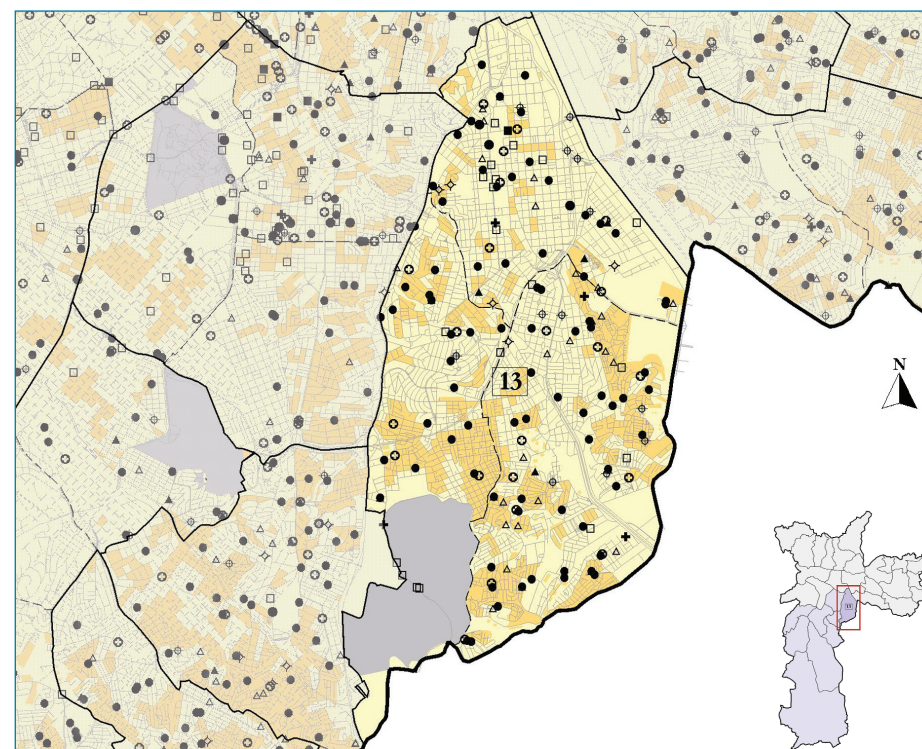
MAPA DA VULNERABILIDADE SOCIAL DA POPULAÇÃO DA CIDADE DE SÃO PAULO

### Grupos de vulnerabilidade social. Subprefeitura 13 – Ipiranga, Zona Sul. Município de São Paulo, 2000.



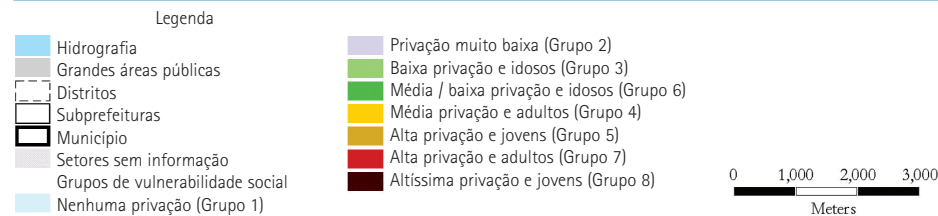
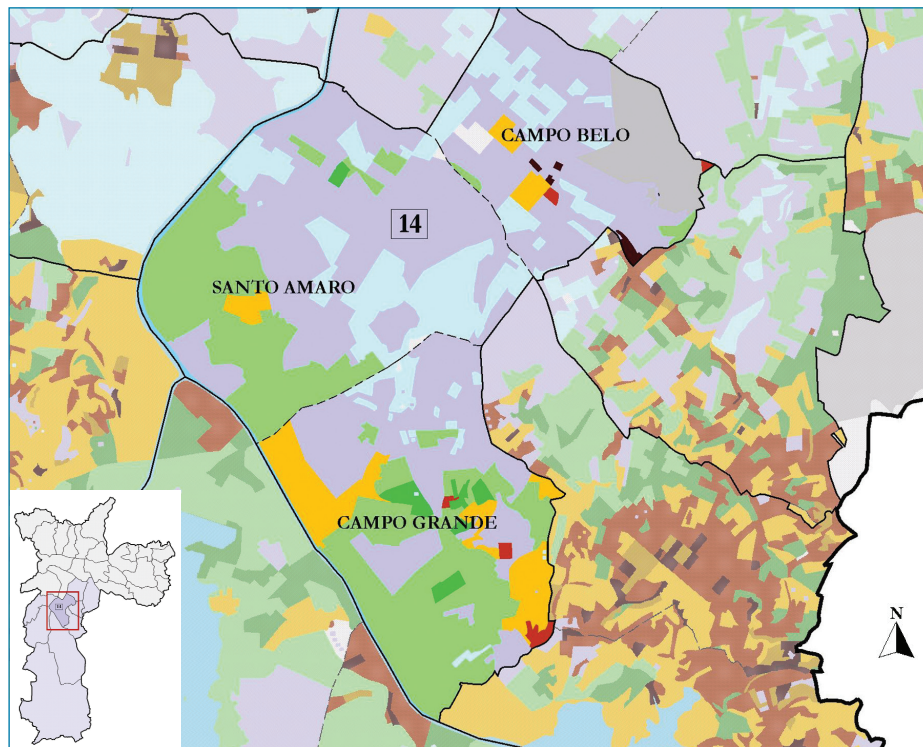
Fonte: Censo Demográfico 2000, IBGE.  
Elaboração CEPID – FAPESP/ Centro de Estudos da Metrópole – CEBRAP, 2002.

### Equipamentos sociais e densidade demográfica. Subprefeitura 13 – Ipiranga, Zona Sul. Município de São Paulo.



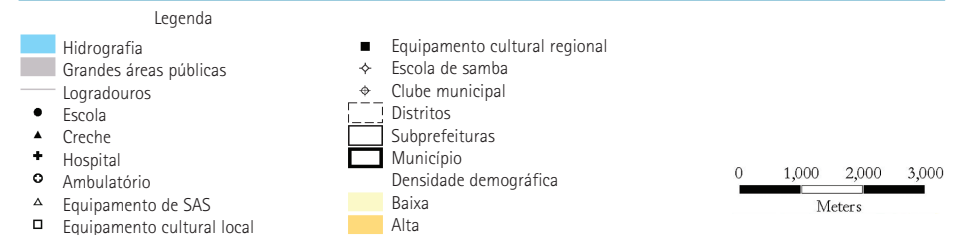
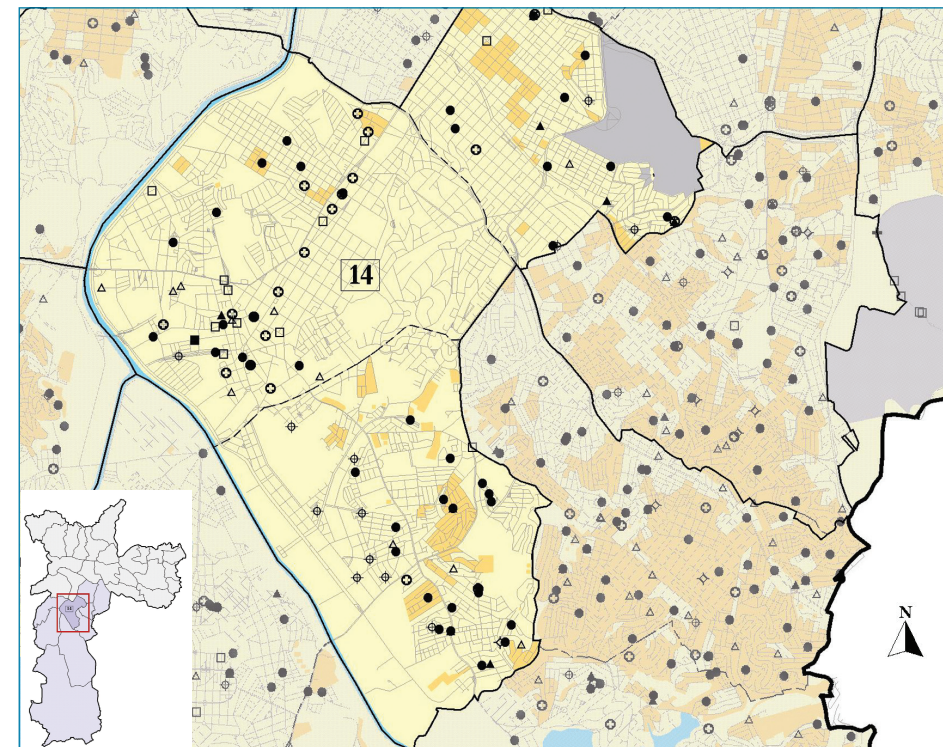
Fonte: Censo Demográfico 2000, IBGE. INEP/MEC e Secretaria Municipal de Educação, 2001; Secretaria Municipal de Assistência Social, 2002; DATASUS e Secretaria Municipal de Saúde, 2001; Secretaria Municipal de Cultura e Secretaria Municipal de Esportes, 2001.  
Elaboração CEPID- FAPESP/ Centro de Estudos da Metrópole – CEBRAP, 2003.

### Grupos de vulnerabilidade social. Subprefeitura 14 – Santo Amaro, Zona Sul. Município de São Paulo, 2000.



Fonte: Censo Demográfico 2000, IBGE.  
Elaboração CEPID – FAPESP/ Centro de Estudos da Metrópole – CEBRAP, 2002.

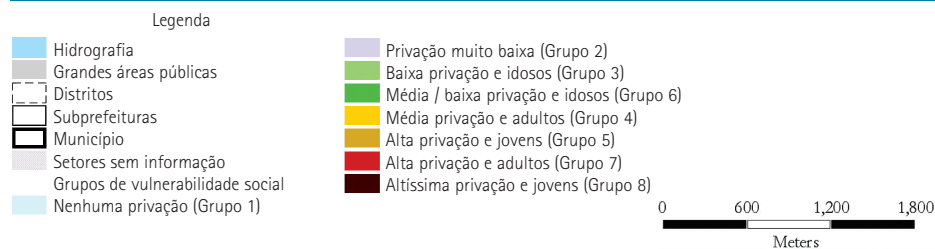
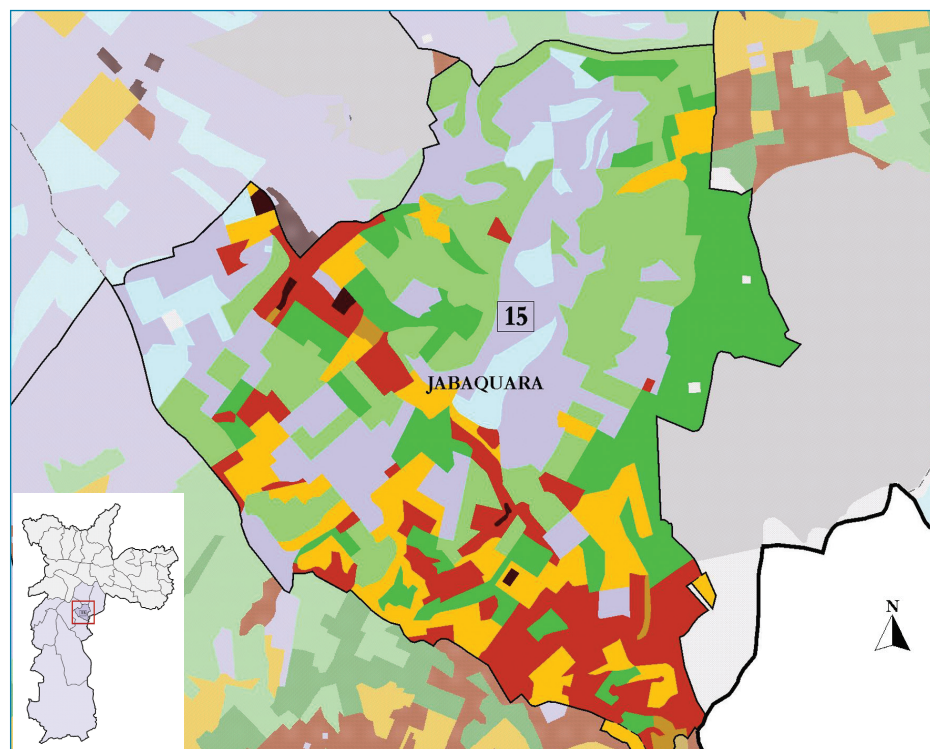
### Equipamentos sociais e densidade demográfica. Subprefeitura 14 – Santo Amaro, Zona Sul. Município de São Paulo.



Fonte: Censo Demográfico 2000, IBGE. INEP/MEC e Secretaria Municipal de Educação, 2001; Secretaria Municipal de Assistência Social, 2002; DATASUS e Secretaria Municipal de Saúde, 2001; Secretaria Municipal de Cultura e Secretaria Municipal de Esportes, 2001.  
Elaboração CEPID- FAPESP/ Centro de Estudos da Metrópole – CEBRAP, 2003.

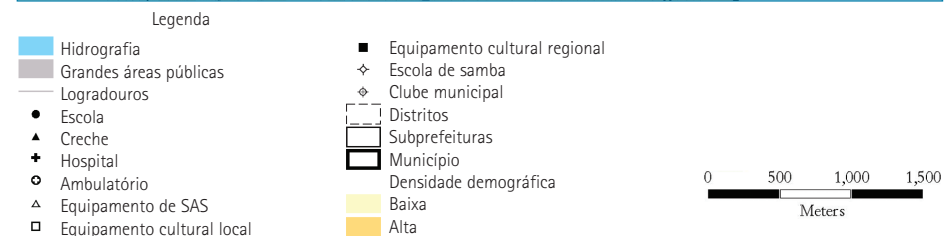
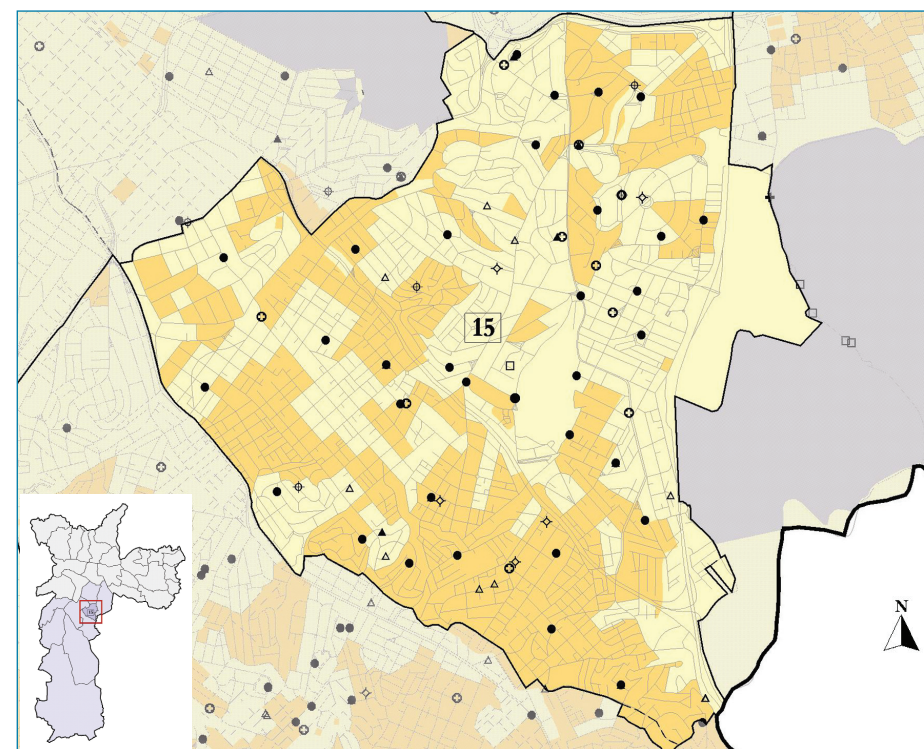
MAPA DA VULNERABILIDADE SOCIAL DA POPULAÇÃO DA CIDADE DE SÃO PAULO

### Grupos de vulnerabilidade social. Subprefeitura 15 – Jabaquara, Zona Sul. Município de São Paulo, 2000.



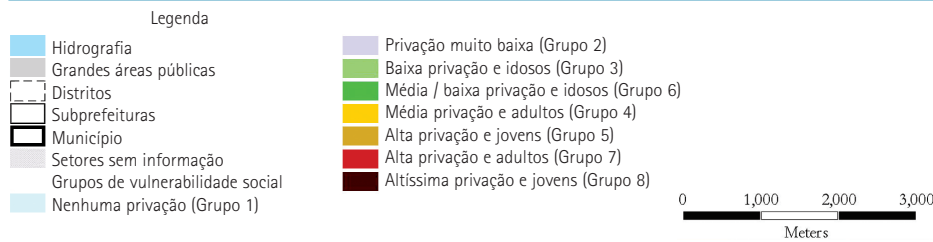
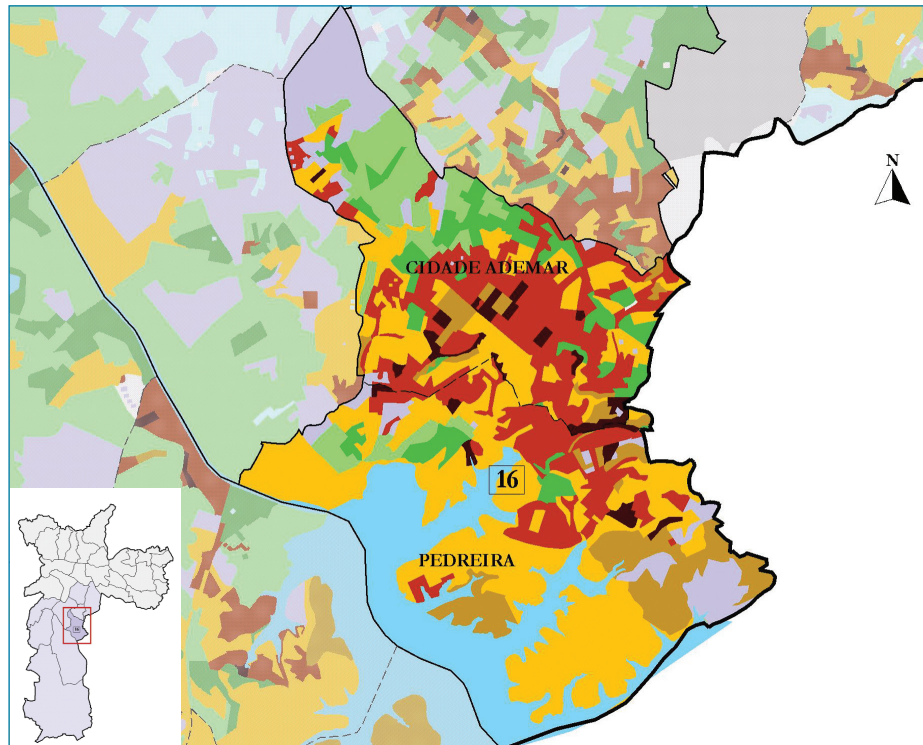
Fonte: Censo Demográfico 2000, IBGE.  
Elaboração CEPID – FAPESP/ Centro de Estudos da Metrópole – CEBRAP, 2002.

### Equipamentos sociais e densidade demográfica. Subprefeitura 15 – Jabaquara, Zona Sul. Município de São Paulo.



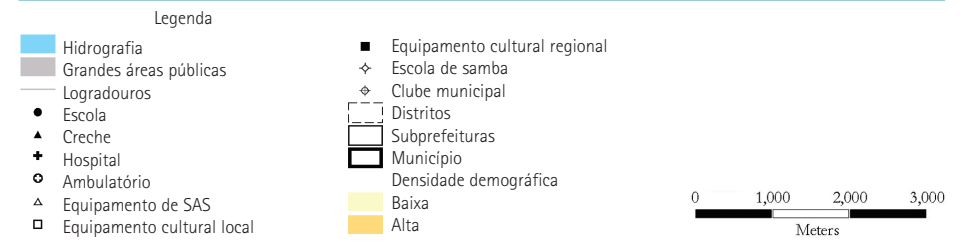
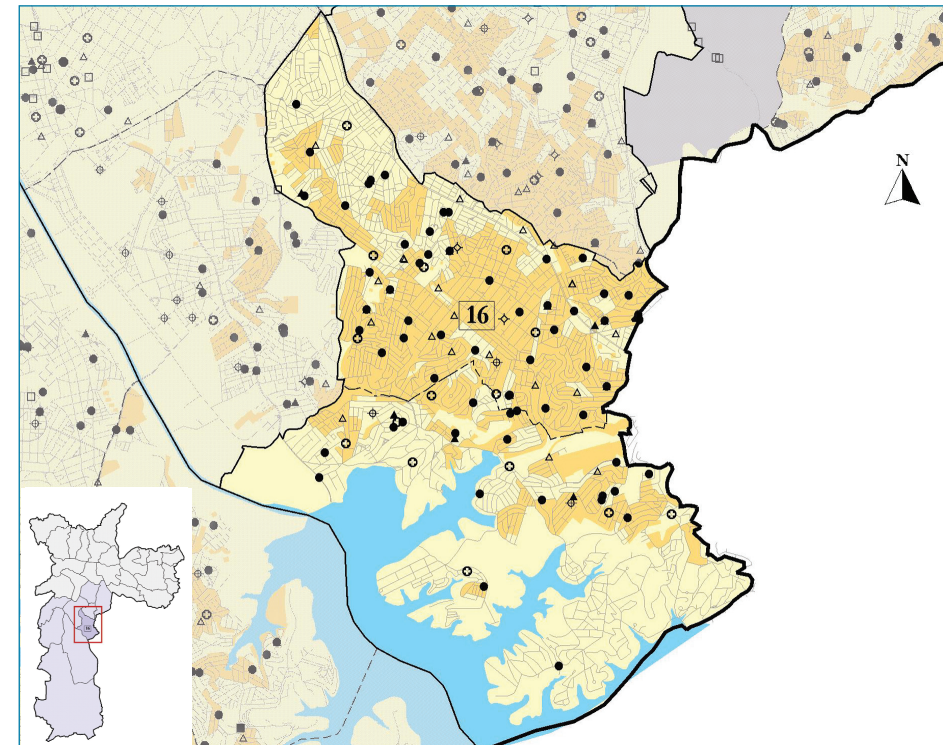
Fonte: Censo Demográfico 2000, IBGE. INEP/MEC e Secretaria Municipal de Educação, 2001; Secretaria Municipal de Assistência Social, 2002; DATASUS e Secretaria Municipal de Saúde, 2001; Secretaria Municipal de Cultura e Secretaria Municipal de Esportes, 2001.  
Elaboração CEPID- FAPESP/ Centro de Estudos da Metrópole – CEBRAP, 2003

### Grupos de vulnerabilidade social. Subprefeitura 16 – Cidade Ademar, Zona Sul. Município de São Paulo, 2000.



Fonte: Censo Demográfico 2000, IBGE.  
Elaboração CEPID – FAPESP/ Centro de Estudos da Metrópole – CEBRAP, 2002.

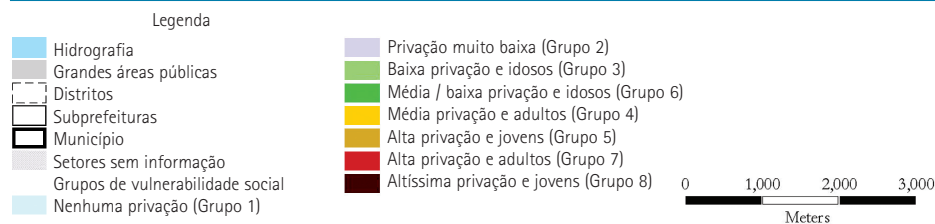
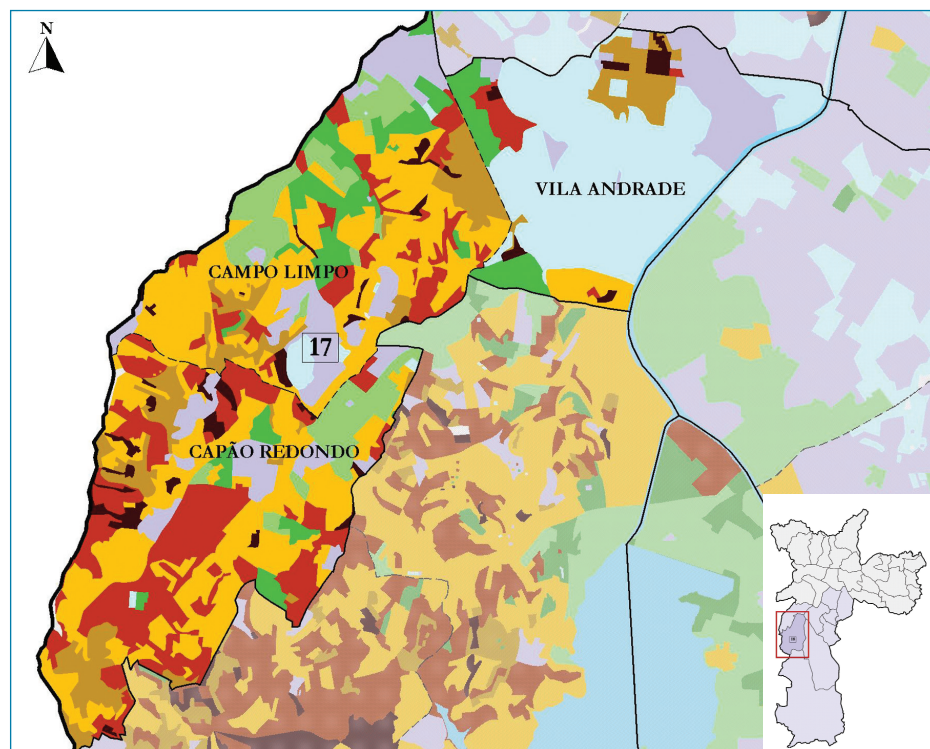
### Equipamentos sociais e densidade demográfica. Subprefeitura 16 – Cidade Ademar, Zona Sul. Município de São Paulo.



Fonte: Censo Demográfico 2000, IBGE. INEP/MEC e Secretaria Municipal de Educação, 2001; Secretaria Municipal de Assistência Social, 2002; DATASUS e Secretaria Municipal de Saúde, 2001; Secretaria Municipal de Cultura e Secretaria Municipal de Esportes, 2001.  
Elaboração CEPID- FAPESP/ Centro de Estudos da Metrópole – CEBRAP, 2003.

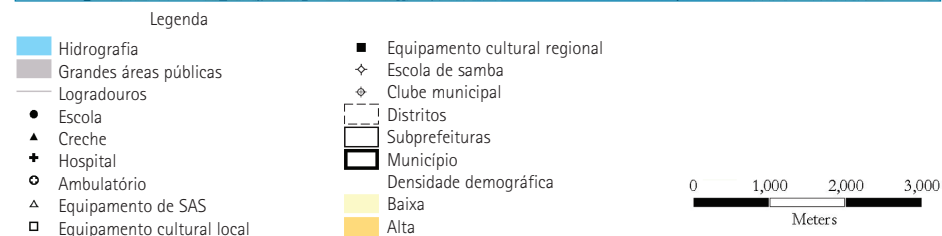
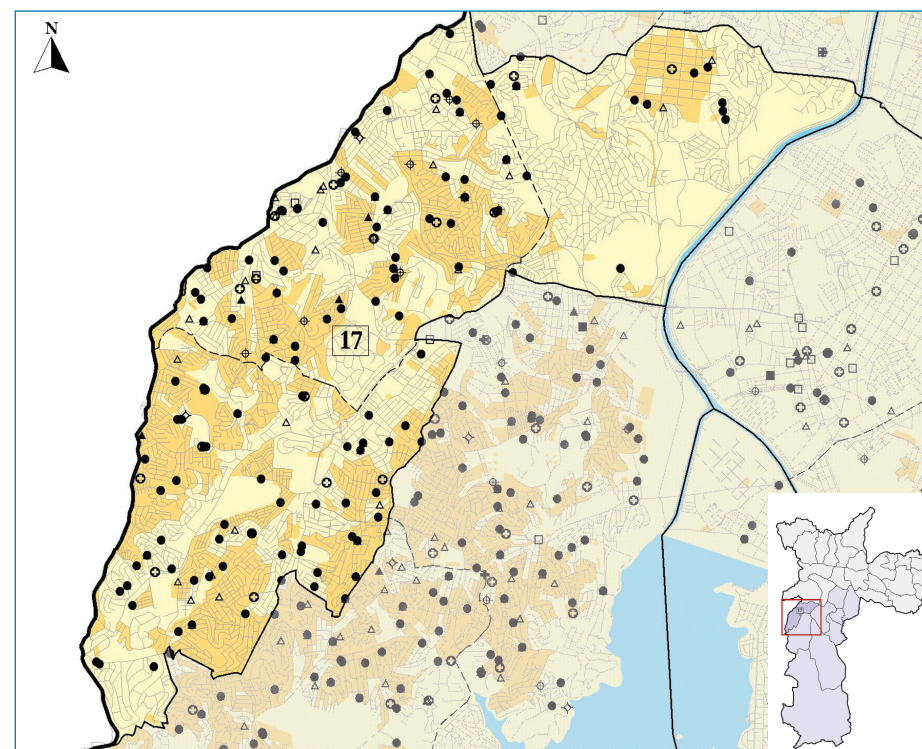
MAPA DA VULNERABILIDADE SOCIAL DA POPULAÇÃO DA CIDADE DE SÃO PAULO

### Grupos de vulnerabilidade social. Subprefeitura 17 – Campo Limpo, Zona Sul. Município de São Paulo, 2000.



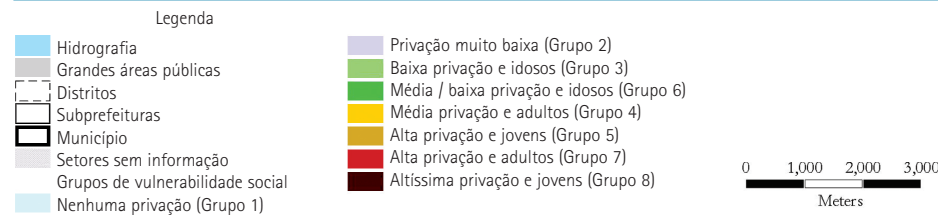
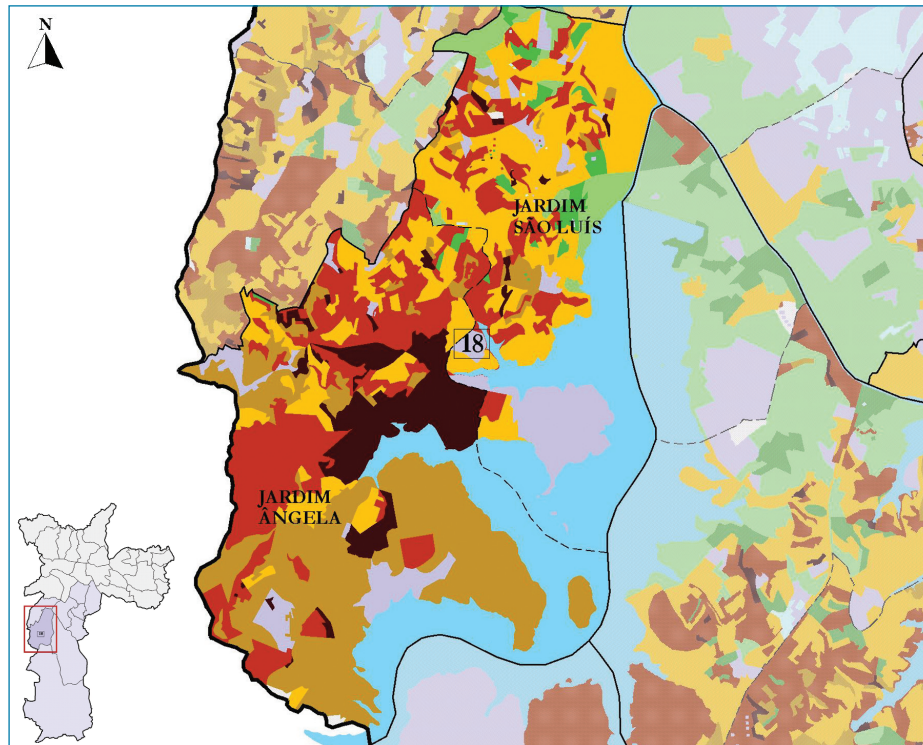
Fonte: Censo Demográfico 2000, IBGE.  
Elaboração CEPID – FAPESP/ Centro de Estudos da Metrópole – CEBRAP, 2002.

### Equipamentos sociais e densidade demográfica. Subprefeitura 17 – Campo Limpo, Zona Sul. Município de São Paulo.



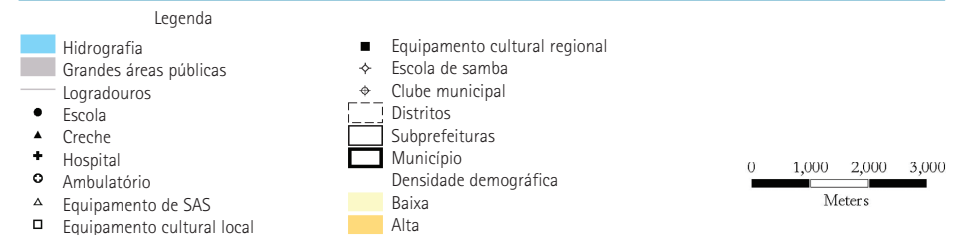
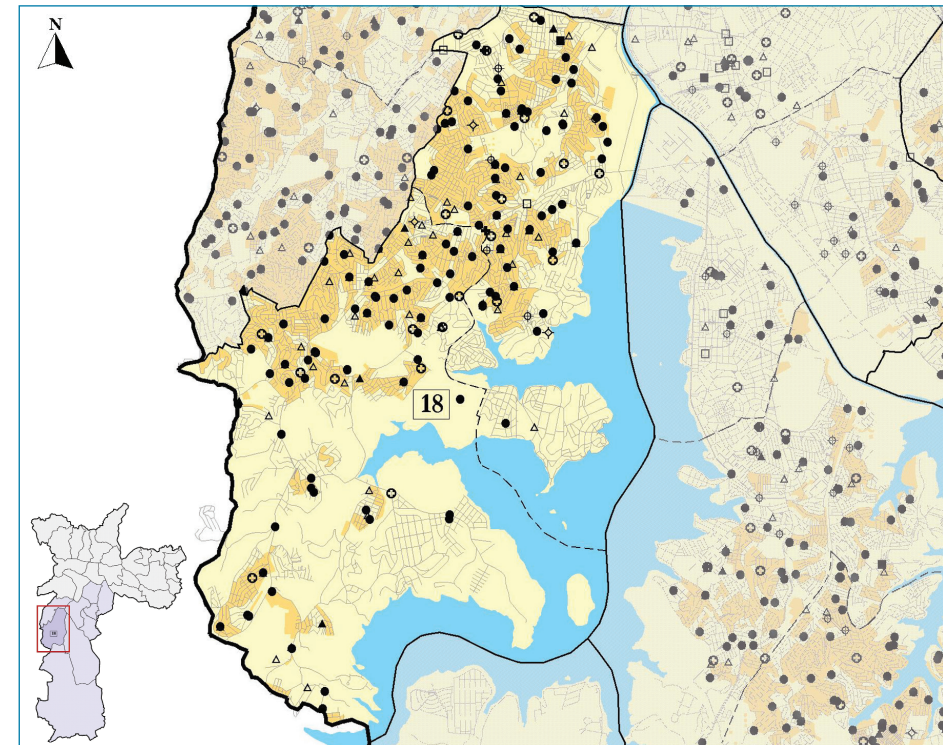
Fonte: Censo Demográfico 2000, IBGE. INEP/MEC e Secretaria Municipal de Educação, 2001; Secretaria Municipal de Assistência Social, 2002; DATASUS e Secretaria Municipal de Saúde, 2001; Secretaria Municipal de Cultura e Secretaria Municipal de Esportes, 2001.  
Elaboração CEPID- FAPESP/ Centro de Estudos da Metrópole – CEBRAP, 2003.

### Grupos de vulnerabilidade social. Subprefeitura 18 – M'Boi Mirim, Zona Sul. Município de São Paulo, 2000.



Fonte: Censo Demográfico 2000, IBGE.  
Elaboração CEPID – FAPESP/ Centro de Estudos da Metrópole – CEBRAP, 2002.

### Equipamentos sociais e densidade demográfica. Subprefeitura 18 – M'Boi Mirim, Zona Sul. Município de São Paulo.

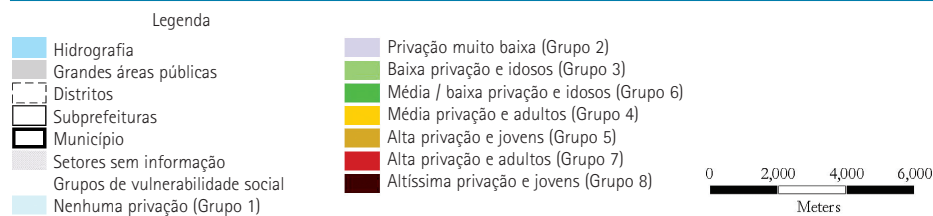
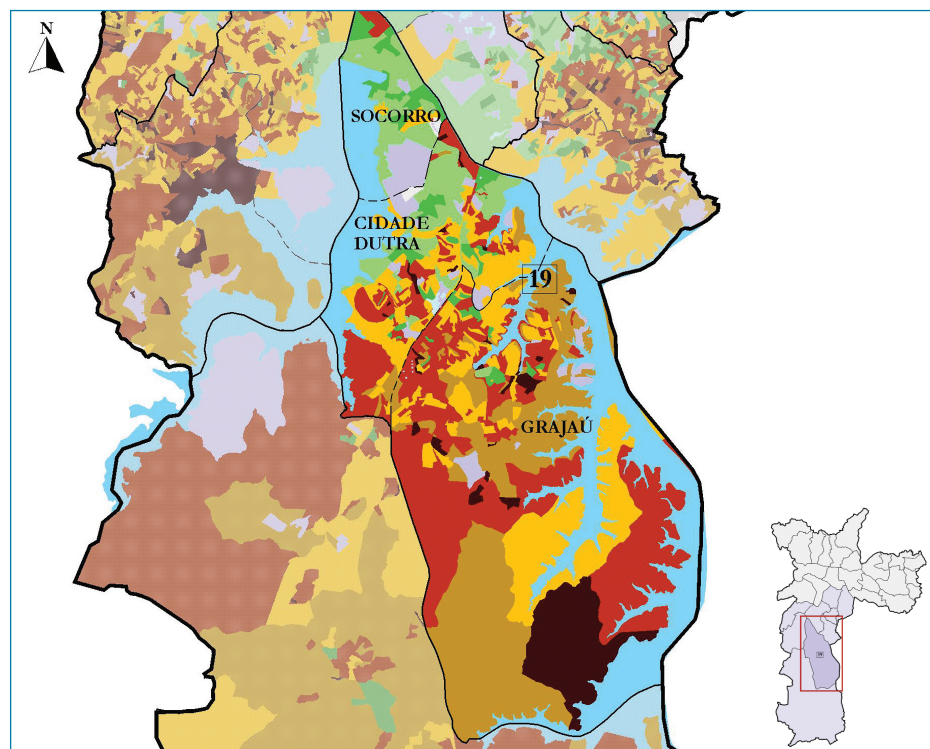


Fonte: Censo Demográfico 2000, IBGE. INEP/MEC e Secretaria Municipal de Educação, 2001; Secretaria Municipal de Assistência Social, 2002; DATASUS e Secretaria Municipal de Saúde, 2001; Secretaria Municipal de Cultura e Secretaria Municipal de Esportes, 2001.  
Elaboração CEPID- FAPESP/ Centro de Estudos da Metrópole – CEBRAP, 2003.



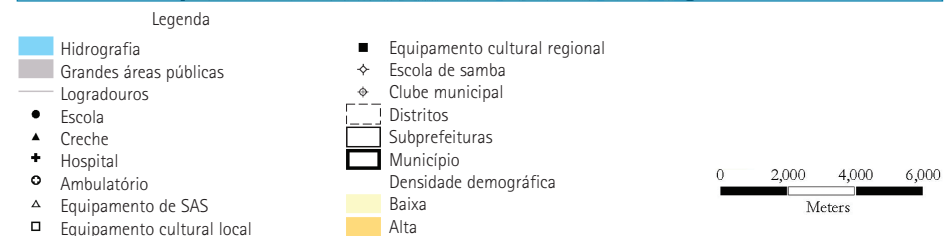
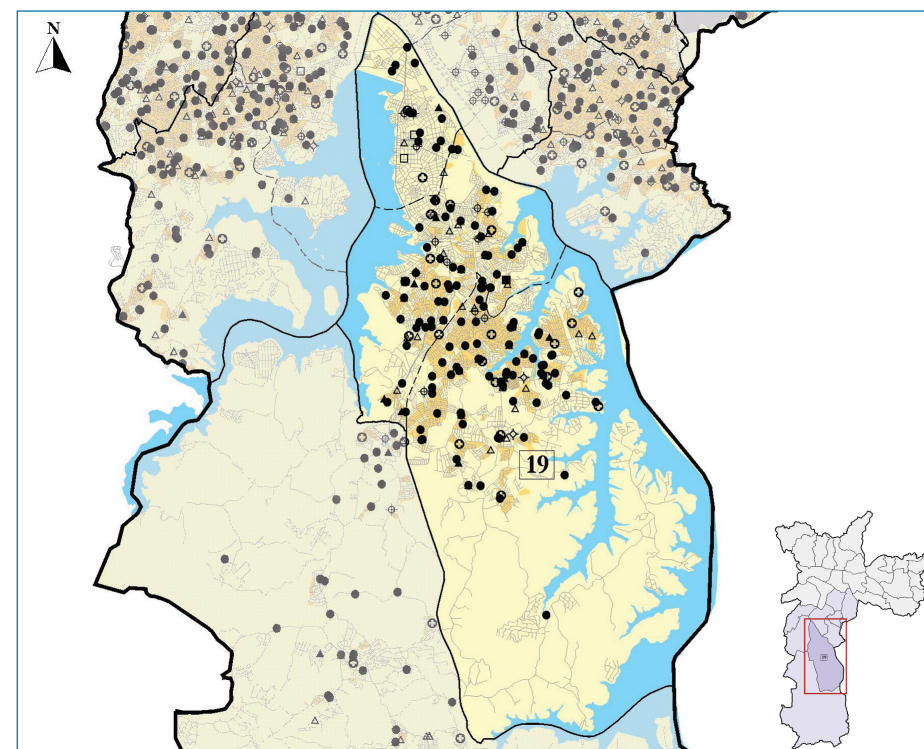
MAPA DA VULNERABILIDADE SOCIAL DA POPULAÇÃO DA CIDADE DE SÃO PAULO

### Grupos de vulnerabilidade social. Subprefeitura 19 – Socorro, Zona Sul. Município de São Paulo, 2000.



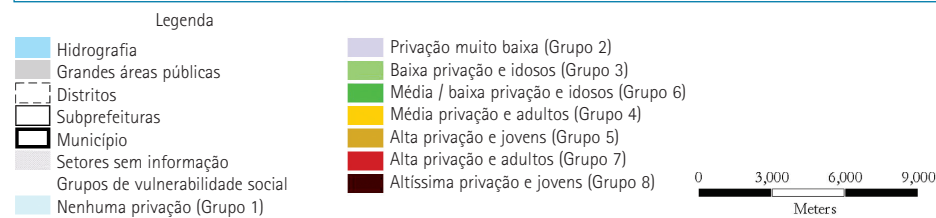
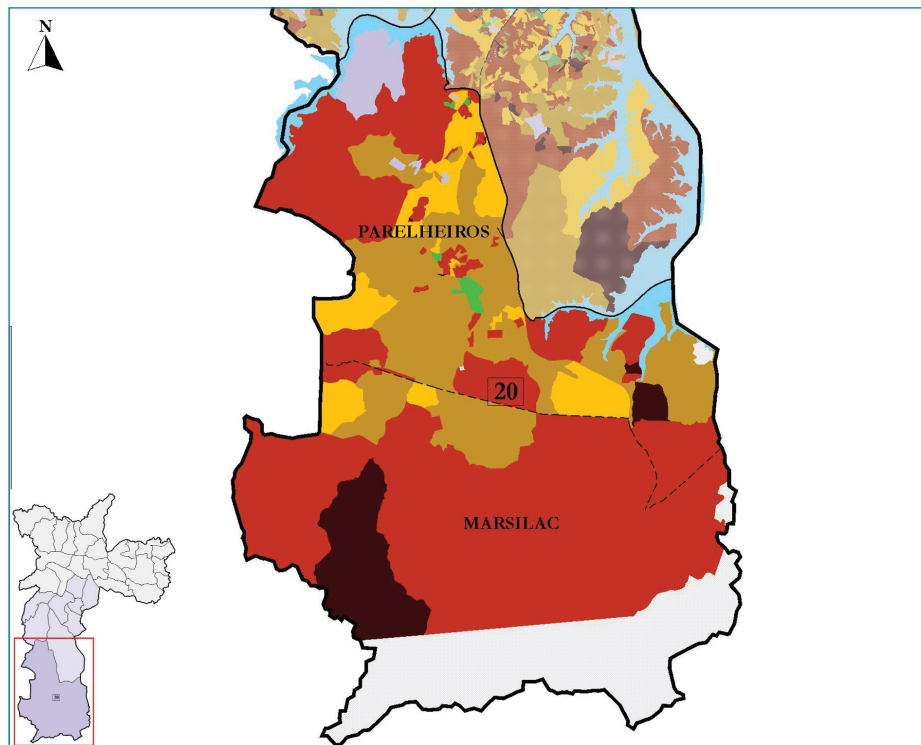
Fonte: Censo Demográfico 2000, IBGE.  
Elaboração CEPID – FAPESP/ Centro de Estudos da Metrópole – CEBRAP, 2002

### Equipamentos sociais e densidade demográfica. Subprefeitura 19 – Socorro, Zona Sul. Município de São Paulo.



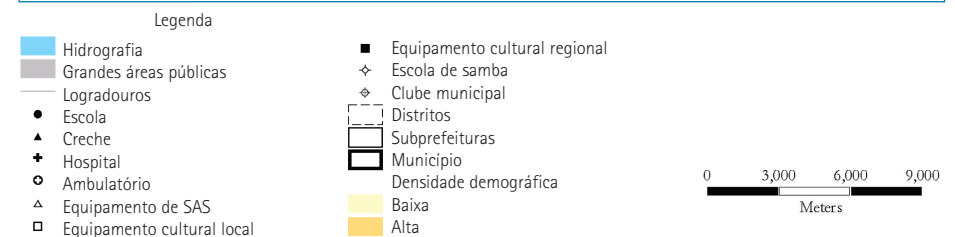
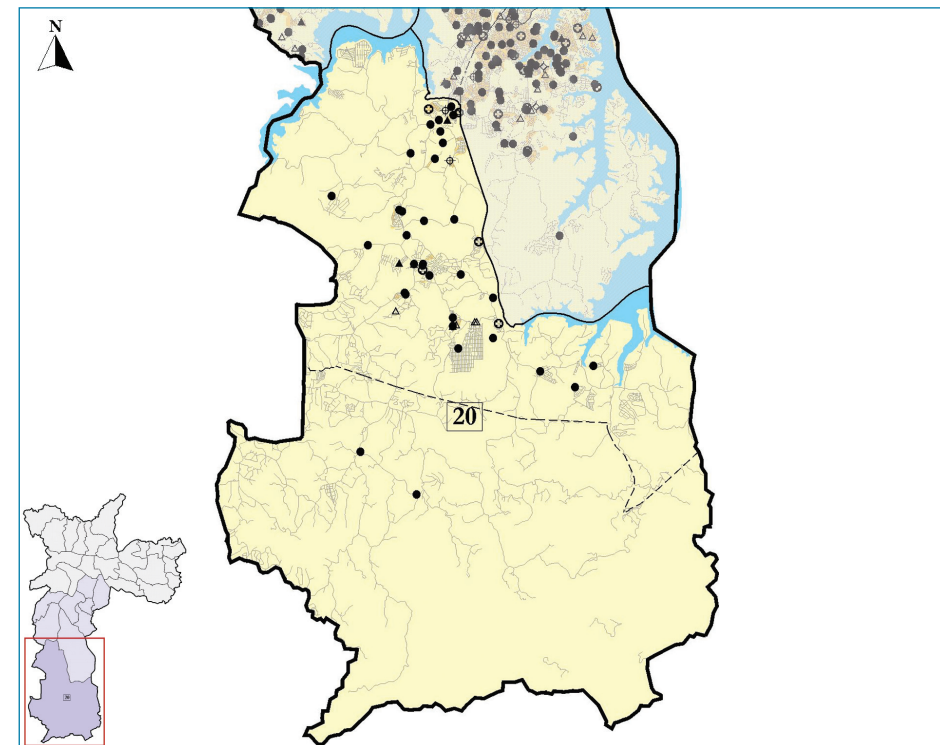
Fonte: Censo Demográfico 2000, IBGE. INEP/MEC e Secretaria Municipal de Educação, 2001; Secretaria Municipal de Assistência Social, 2002; DATASUS e Secretaria Municipal de Saúde, 2001; Secretaria Municipal de Cultura e Secretaria Municipal de Esportes, 2001.  
Elaboração CEPID- FAPESP/ Centro de Estudos da Metrópole – CEBRAP, 2003.

### Grupos de vulnerabilidade social. Subprefeitura 20 – Parelheiros, Zona Sul. Município de São Paulo, 2000.



Fonte: Censo Demográfico 2000, IBGE.  
Elaboração CEPID – FAPESP/ Centro de Estudos da Metrópole – CEBRAP, 2002.

### Equipamentos sociais e densidade demográfica. Subprefeitura 20 – Parelheiros, Zona Sul. Município de São Paulo.



Fonte: Censo Demográfico 2000, IBGE. INEP/MEC e Secretaria Municipal de Educação, 2001; Secretaria Municipal de Assistência Social, 2002; DATASUS e Secretaria Municipal de Saúde, 2001; Secretaria Municipal de Cultura e Secretaria Municipal de Esportes, 2001.  
Elaboração CEPID- FAPESP/ Centro de Estudos da Metrópole – CEBRAP, 2003.