



centro de estudos da metrópole

Base Cartográfica Digital
Georreferenciada dos Parques e outras
Unidades de Conservação da Região
Metropolitana de São Paulo

2022

Centro de Estudos da Metrópole / CEM

Acervo cartográfico georreferenciado

Série Brasil - Ambientais

Arquivo: **PAR_22_RMSP_CEM**

Formato: ShapeFile	Tipo: Polígonos (áreas)	Data: 2022
Projeção cartográfica: LatLong - SIRGAS 2000		

Tema: **unidades de conservação e outras áreas verdes**

Base cartográfica: arquivos do acervo CEM (*logradouros, distritos, rios, etc*).

Fonte de dados: textos e ilustrações em sites diversos, principalmente de instituições ligadas à gestão das unidades de conservação (Secretaria Estadual do Meio Ambiente, Fundação Florestal, SVMA da Prefeitura de São Paulo, Ministério do Meio Ambiente e portais municipais) além das imagens Google Maps disponibilizadas na Rede

Descrição: parques e outras unidades do Sistema Nacional de Unidades de Conservação (SNUC) (exceto APA), parques urbanos e praças de maior extensão (acima de 10 mil m²), totalizando **456 polígonos**; as unidades que extrapolam os limites da RMSP foram seccionadas a uma distância média de 10 km

Metodologia: elaborado com apoio dos arquivos do acervo CEM (logradouros, rios, ferrovias, etc) e outros baixados no site do MMA ou fornecidos pela Fundação Florestal

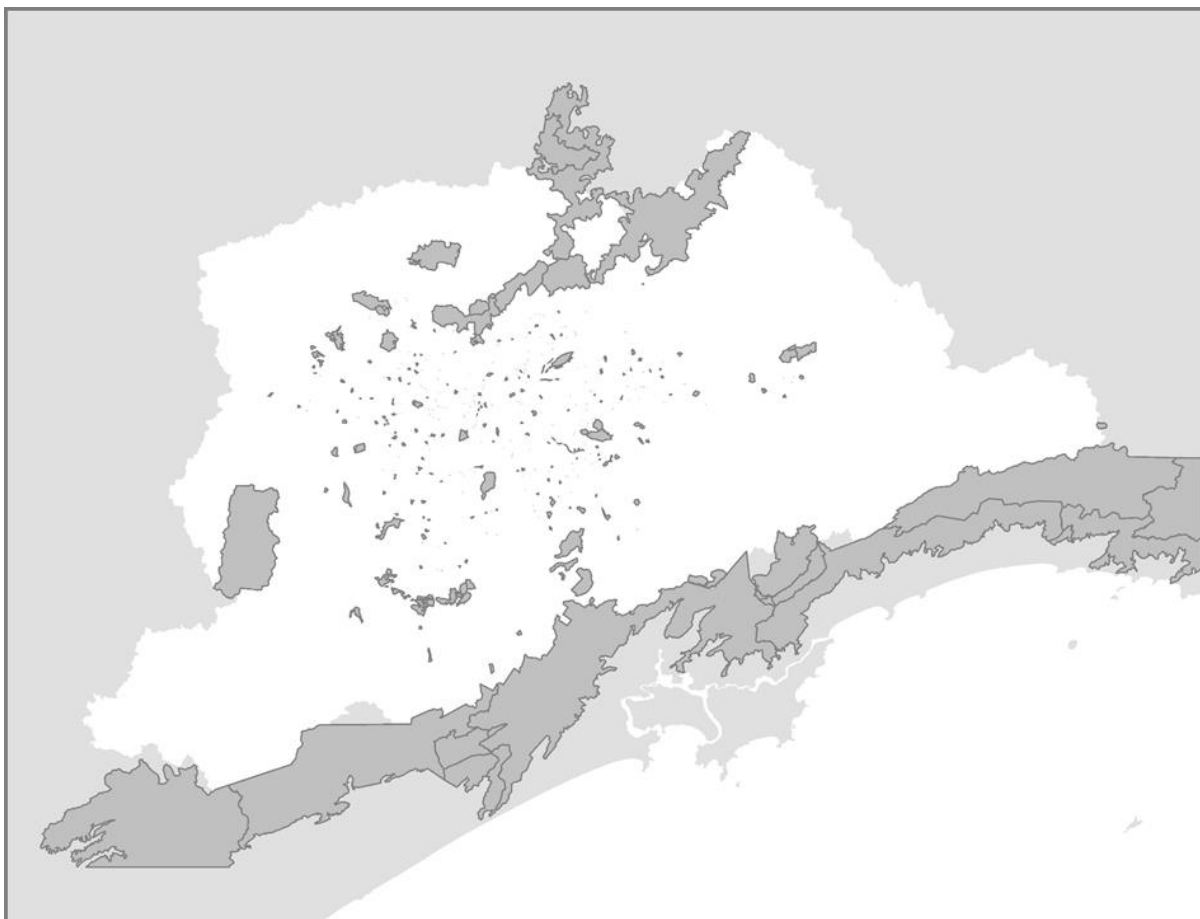
Unidades de Conservação e Áreas Verdes

Opera no Brasil o Sistema Nacional de Unidades de Conservação (SNUC), que classifica as diferentes áreas de conservação ou preservação ambiental, separando-as inclusive conforme a instância governamental que as criou e as mantém. Popularmente, porém, são reconhecidas como áreas verdes quaisquer porções territoriais com cobertura arbórea mais densa, independentemente de sua efetiva condição fundiária.

Na RMSP, os grandes parques e outros tipos de UC localizam-se, em sua maioria, ao longo da Serra do Mar (limites Sul da RM) ou da Cantareira (limites Norte). Destaca-se também a reserva florestal do Morro Grande, a oeste. Na porção mais urbanizada, são poucos os parques de grande porte, mas há um grande número de parques urbanos de extensão média ou muito reduzida, muitos, inclusive, equivalentes a praças. Entre eles figuram os parques lineares, novidade no cenário urbano do país. Respeitado o corte dimensional de 10 mil m², todas essas áreas estão no arquivo CEM de parques e similares – PAR_22_RMSP_CEM.

Ocorrem, por outro lado, áreas com significativos percentuais de solo permeável e inegável volume de vegetação arbórea. Visualmente, assemelham-se a parques ou grandes praças, e certamente cumprem, na prática, as funções de amenização do micro-clima, de embelezamento, de absorção das águas pluviais e de abrigar a fauna de pássaros, insetos e pequenos mamíferos. Algumas dessas

áreas, inclusive, foram oficializados como área verde pela legislação de uso e ocupação do solo vigente no município de São Paulo do início dos anos 1970 até 2004: os "clubes esportivo-sociais" e os "clubes de campo".



Assim, os clubes e cemitérios (48% do total de polígonos), os campi universitários e outras instituições educacionais ou confessionais, as praças ocupadas por equipamentos mas com arborização, os aterros sanitários (ativos ou inativos), as terras indígenas, todas essas áreas verdes informais foram reunidas no arquivo de áreas especiais – AVE_22_RMSP_CEM.

Outras duas categorias foram consideradas, porém ainda não incluídas. A primeira é a que chamamos praças viárias, porções significativas de terrenos permeáveis, por vezes arborizados, junto aos trevos. O arquivo de parques inclui pelo menos um caso desses – as nesgas ajardinadas que margeiam a avenida 23 de Maio. A segunda categoria analisada, porém descartada pelas dificuldades de se levantar no conjunto da RM, são as vias arborizadas.

Na edição 2022, um novo tipo foi incluído, identificado como vegetação proeminente. São as áreas de arborização mais densa que se destacam nas porções urbanizadas, algumas delas remanescentes de mata nativa. No conjunto, o arquivo CEM de áreas especiais sugere um olhar alternativo para a questão ambiental nas aglomerações metropolitanas.

O terceiro arquivo CEM de áreas verdes contém as unidades de conservação do tipo APA – área de proteção ambiental. Esta tipologia, a menos restritiva do sistema SNUC, compreende grandes áreas,

muitas vezes abrangendo municípios inteiros por todo o Brasil. Dada sua expressiva diferença conceitual em relação aos parques e outras unidades de conservação, e pelo fato de se superporem a praças, parques e áreas especiais, passaram a figurar em arquivo exclusivo: APA_22_RMSP_CEM.

Destaque-se, por fim, a dificuldade recorrente no Brasil para se obter informações sobre as áreas verdes ou quaisquer outras com rebatimento territorial. Os dados estão dispersos, muitas vezes incompletos ou conflitantes, e quando há arquivos georreferenciados quase sempre são desatualizados. Mesmo nos portais de instituições mantenedoras de unidades de conservação, se há mapas nem sempre são adequados como fonte de informação.

Edição 2022

A edição atual dos arquivos de áreas verdes, que compõem, juntamente com os de hidrografia, a série ambientais do acervo CEM, destaca-se pelo expressivo incremento de informações: de 831 polígonos (somados os três arquivos) na edição 2018, chegou-se a 1040 – um aumento de 25%.

Também foram ajustados muitos dos polígonos já existentes, assim como foram reorganizadas as colunas do banco de dados.

Atributos (colunas do banco de dados):

MUN	Nome do município em que se situa o polígono (parques e similares)
DIST	Nome do distrito em que se situa o polígono
CLAS_CEM	Classificação CEM em 6 níveis dimensionais
CATEG	Classes do sistema SNUC (em siglas) e outros tipos
INSTANC	Federal, estadual, municipal ou privada
NOM_TIPO	Tipo utilizado na denominação em maiúsculas e sem caracteres especiais
NOM_PREP	Preposição (quando houver) em maiúsculas e sem caracteres especiais
NOME	Nome em maiúsculas e sem caracteres especiais
NOM_ETIQ	Etiqueta ou rótulo (nome completo) em maiúsculas e sem caracteres especiais
NOM_TP_A	Tipo utilizado na denominação em minúsculas e com caracteres especiais
NOM_PR_A	Preposição (quando houver) em minúsculas e com caracteres especiais
NOM_A	Nome em minúsculas e com caracteres especiais
NOM_ET_A	Etiqueta ou rótulo (nome completo) em minúsculas e com caracteres especiais
ANO	Ano de inauguração do parque e similar
AREA_M2	Área do polígono em m ²

AREA_HA	Área do polígono em ha
AREA_KM2	Área do polígono em km ²
GESTAO	Instituição responsável pela gestão do parque e similar
OBS	Informação complementar



centro de estudos da metrópole

Diretor

Eduardo Marques

Equipe de Transferência de Tecnologia – Centro de Estudos da Metrópole

Mariana Giannotti

Daniel Waldvogel Thomé da Silva

Edgard Fusaro

José Donizete Cazzolato

Hans Harley Ccacyahuilca Bejar

Kaue Oliveira Almeida

Conselho Diretor do CEM

Adrián Gurza Lavalle

Bianca Freire-Medeiros

Charles Kirschbaum

Eduardo Marques

Gabriela Lotta

Jonathan Phillips

Marcos Nobre

Mariana Giannotti

Marta Arretche

Renata Mirândola Bichir

Úrsula Peres

Vera Schattan Coelho