



imprensa.cem USP <imprensa.cem@usp.br>

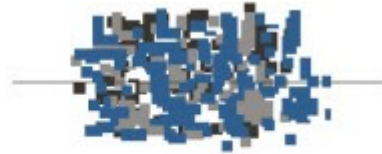
Newsletter CEM Desigualdades e Políticas Públicas - Agosto/2024

Centro de Estudos da Metrópole <newsletter@comunicacaoem.com.br>

29 de agosto de 2024 às
18:03

Para: imprensa.cem@usp.br

Desigualdades e políticas públicas



Centro de Estudos da Metrópole

#47 - Agosto de 2024

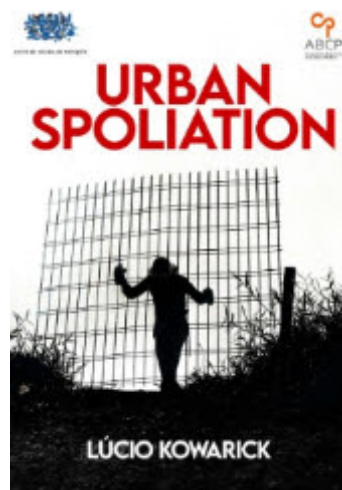
Olá!

Nosso primeiro destaque do mês vai para o lançamento da edição traduzida para o inglês de um texto clássico: "Espoliação Urbana", de Lúcio Kowarick. Também anunciamos que a Plataforma de Mapeamento Interativo - MAPI - tem acesso aberto a todos agora. Não deixem de conferir: as escolas cívico-militares são assunto abordado por duas pesquisadoras associadas ao CEM, que mapearam as políticas em educação de governo Bolsonaro. Chamamos vocês, ainda, para ouvirem o podcast Urbanidades "Políticas do Urbano revistadas na *Nature Cities*" e acessarem os textos sobre pesquisas desenvolvidas no âmbito do CEM que selecionamos na seção "Nossas Publicações". Por fim, convidamos nossos leitores para participar de dois eventos. Um é o seminário com o pesquisador do Centre for European Studies and Comparative Politics da Sciences Po, Côme Salvaire. O outro é a celebração dos 15 anos do Núcleo Democracia e Ação Coletiva (NDAC) do Cebrap.

Aproveitem a leitura e até a próxima!

Centro de Estudos da Metrópole (CEM)

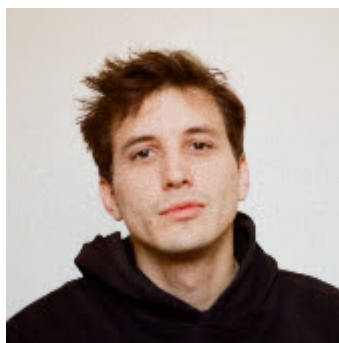
DIFUSÕES EM PARCERIA



Edição em inglês de “Espoliação Urbana”, de Lúcio Kowarick, é lançada no 14º Encontro ABCP”

Um dos livros clássicos de Sociologia Urbana no Brasil acaba de ganhar uma edição em inglês. “Espoliação Urbana”, de Lúcio Kowarick, foi traduzido por Matthew Richmond, geógrafo e professor da School of Geography, Politics and Sociology da Newcastle University. A edição marca os 45 anos da publicação do livro no Brasil. O Centro de Estudos da Metrópole (CEM-Cepid/Fapesp) e a Associação Brasileira de Ciência Política (ABCP) foram os apoiadores do projeto de tradução e publicação do livro, que está disponível para download gratuito no site do CEM. Saiba mais [aqui](#).

ATUALIDADES



Seminário "From union to guild: the transformation of Mexico City's union of sanitation workers across urban autonomization"

O CEM promove amanhã, 30 de agosto, o Seminário Internacional "From union to guild: the transformation of Mexico City's union of sanitation workers across urban autonomization", com o pesquisador do Centre for European Studies and Comparative Politics da Sciences Po, Côme Salvaire. O evento será realizado no Auditório 118 do Prédio das Ciências Sociais da Faculdade de Filosofia, Letras e Ciências Humanas da Universidade de São Paulo (FFLCH-USP), às 14h, com transmissão online pelo [canal do Youtube da FFLCH-USP](#). Não é preciso fazer inscrição. A apresentação será em inglês, sem tradução simultânea. Mais informações [aqui](#).

CEM lança Plataforma de Mapeamento Interativo - MAPi

Concluída a fase de testes, o acesso, agora, é aberto a todos. O MAPi permite o mapeamento de elemento do espaço urbano por meio de dados textuais, fotos e vídeos, além de visualização de dados espaciais sob diversos temas por meio de mapas temáticos. Trata-se de uma plataforma web gratuita e aberta, que pode ser acessada diretamente pelo navegador da internet, sem necessidade de cadastro ou instalação de software, pelo endereço <https://mapi.centrodametropole.fflch.usp.br/>. Professores e professoras de toda as áreas do conhecimento podem se inscrever para participar de teste com aplicação do MAPi em atividade didáticas, utilizando formulário disponível [aqui](#) ou no canto direito do alto da página do MAPi, em “Mapeamento Colaborativo”. Mais informações podem ser obtidas pelo e-mail suporte@cem.usp.br. Saiba mais [aqui](#).



Pesquisadoras analisam agenda educacional do governo Bolsonaro e apontam falta de evidências de que escolas cívico-militares tragam melhores resultados

Uma das poucas políticas elaboradas pelo governo Bolsonaro na área da educação a sair, de fato, do papel foi a implantação de escolas cívico-militares. Considerando as evidências científicas existentes com relação aos indutores de melhora educacional - em especial os ligados às gestões administrativas e pedagógicas - não há razão para acreditar que tal tipo de escola represente uma solução para os problemas das escolas brasileiras. Na verdade, sua adoção independe de critérios educacionais e segue o autoritarismo presente na agenda ideológica conservadora da extrema-direita de diversos países. É o que apontam Catarina Ianni Segatto e Sandra Gomes, pesquisadora e pesquisadora associada do CEM, respectivamente, em estudos que estão sendo conduzidos por ambas, um já publicado e outro em fase de conclusão. Saiba mais [aqui](#). (Foto: Marcelo Camargo/Agência Brasil. Primeiro dia de aula em escola pública cívico-militar do DF, em 2019.)

Podcast Urbanidades: Políticas do Urbano revisitadas na *Nature Cities*

No episódio 107 do podcast Urbanidades, Eduardo Marques, diretor do CEM, fala sobre seu artigo "Continuities and transformations in the studies of urban politics and governments" (Continuidades e transformações nos estudos de política urbana e governos), publicado no primeiro volume da revista *Nature Cities*. O texto discute a tradição analítica sobre os estudos focados na política e governança urbanas, com destaque para assuntos como a autonomia política dos governos municipais e as relações entre cidades e democracia, à luz das desigualdades sociais e políticas. Ouça o podcast [aqui](#).

CEM é parceiro em evento do Núcleo Democracia e Ação Coletiva do Cebrap

O Núcleo Democracia e Ação Coletiva (NDAC) do Centro Brasileiro de Planejamento (Cebrap) celebra seus 15 anos de trajetória com um evento especial. A comemoração será realizada no dia 20 de setembro, no Auditório do Cebrap. Realizada em parceria com o CEM, a primeira mesa tem como tema "Balanço e perspectivas da esquerda no México e o lugar da participação", com Ernesto Isunza Vera, do Centro de Investigaciones y Estudios Superiores en Antropología Social (Ciesas México), com mediação de Adrian Gurza Lavalle, presidente do Cebrap e vice-presidente do CEM. Leia sobre o evento [aqui](#).

NOSSAS PUBLICAÇÕES

Governança e coordenação no SUS: aprendendo com a pandemia de Covid-1

Em artigo na revista *Novos Estudos*, do Cebrap, Vera Schattan (CEM) e demais autores identificam o protagonismo dos atores subnacionais, a cooperação entre setores e a saúde digital como inovações que potencializaram a coordenação de múltiplos setores e níveis de governo durante o enfrentamento da pandemia da covid-19. Discutem, ainda, sua emergência, as possibilidades que oferecem para o aperfeiçoamento do SUS e como sustentá-las. Clique [aqui](#) para ler o texto.

Sociedade civil e partidos políticos

Produto de um projeto da Plataforma Democrática, a publicação *Desafios do sistema político brasileiro* traz temas fundamentais para o debate sobre as reformas políticas necessárias para melhorar a qualidade e fortalecer a democracia brasileira. O artigo de Adrian Gurza Lavalle aborda as novas formas de organização e participação da sociedade civil e seus efeitos sobre o sistema político. O acesso é aberto e pode ser feito [aqui](#).

A cidade e o seu imposto: quem paga e como se cobra?: trajetórias do Imposto Predial e Territorial Urbano nos governos paulistanos

Testar se os domicílios de maior renda contribuem proporcionalmente mais que os de menor renda e quais os mecanismos envolvidos para este resultado para compreender a progressividade tributária do Imposto Predial e Territorial Urbano (IPTU) na cidade de São Paulo. Este é o foco central da dissertação de mestrado de Vinícius Anauê Rodrigues Pinto, defendida no Programa de Pós-Graduação da FFLCH-USP e desenvolvida sob orientação de Eduardo Marques, diretor e pesquisador do CEM. Parte da pesquisa foi conduzida no âmbito do CEM e seus resultados podem ser acessados [aqui](#).



Recebeu esta newsletter por indicação? [Cadastre-se aqui](#).

Caso você deseje remover seu cadastro de nossa lista, [cancele o recebimento](#)

[Denunciar abuso](#)