

Desigualdades e políticas públicas



#16 - Setembro 2021

[ver no navegador](#)

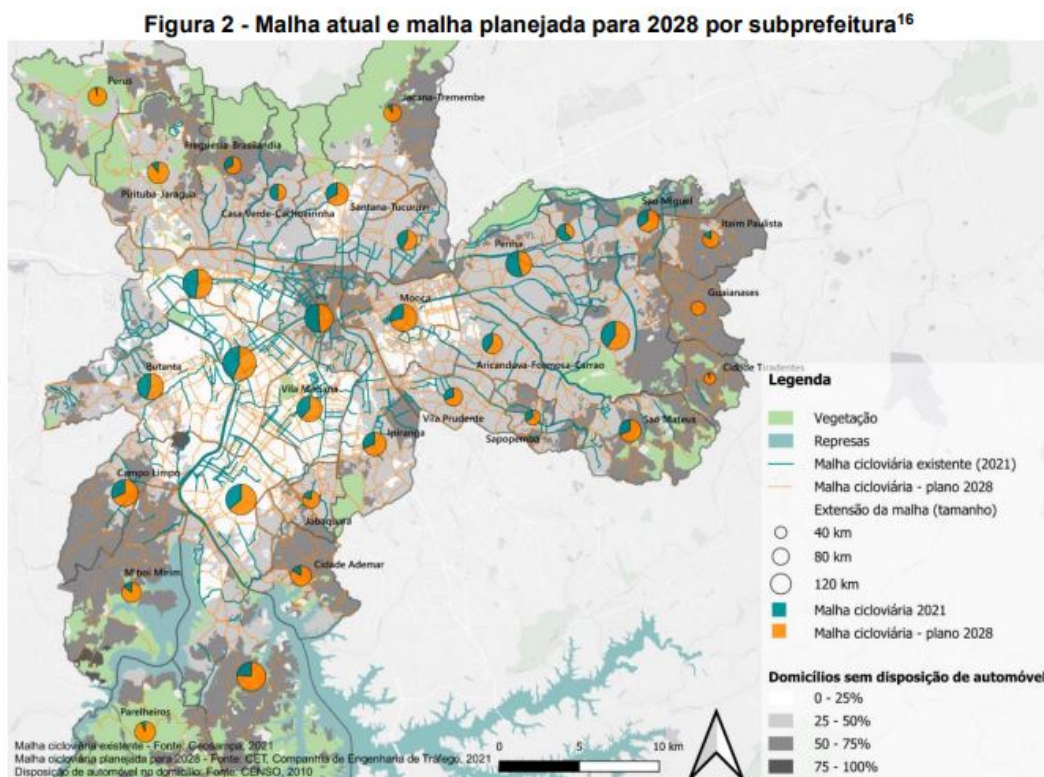
Olá, essa é a newsletter do **Centro de Estudos da Metrópole (CEM)**. Todo mês, uma seleção de estudos, dados e notícias mais relevantes sobre os temas das desigualdades e das políticas públicas.

DADOS E ANÁLISES

Prefeitura deixa de investir R\$ 1 bilhão do Fundurb, o Fundo de Desenvolvimento Urbano

O mecanismo foi instituído em 2002 para financiar a infraestrutura na metrópole, em especial as regiões menos favorecidas. Nota Técnica do CEM verifica que o volume de receita efetivamente arrecadado não foi integralmente utilizado em nenhum ano no período analisado, entre 2014 e 2020.

[LEIA MAIS >>](#)



Extensão da malha cicloviária na cidade de São Paulo equivale a 37,8% da meta prevista para 2028

Até o momento, as melhores infraestruturas para uso de bicicletas têm sido destinadas às pessoas de classe alta e brancas. Segundo a Nota Técnica do CEM, para que a proporção de viagens em bicicleta chegue a 4% do total até 2030, será necessário ampliar a malha e quintuplicar os atuais 211 mil deslocamentos diários para pouco mais de 1 milhão.

[LEIA MAIS >>](#)

Centro de Estudos da Metrópole passa a oferecer dados sobre distritos policiais da cidade de São Paulo

CEM aprimora e atualiza sua base de dados abertos, disponibilizando mais de 600 bases de dados do tipo cartográfica e 82 não cartográfica, em 18 temas. A novidade mais recente foi a inserção de uma base inédita sobre Segurança Pública.

[LEIA MAIS >>](#)

ATUALIDADES

Fórum SP 21 começa, com programação intensa até 1º de outubro

Inteiramente realizado de forma virtual, o encontro contará com 159 trabalhos promovendo uma ampla discussão sobre diversos aspectos que impactam a vida de São Paulo. O evento pretende oferecer críticas e sugestões para o aprimoramento das políticas urbanas da cidade e é aberto para a comunidade.

[LEIA MAIS >>](#)

Podcasts Urbanidades da série comemorativa dos 20 anos do CEM

No segundo episódio da série, a pesquisadora do CEM Gabriela Lotta (FGV) conversa com Rebecca Abers (UNB), Roberto Rocha Pires (IPEA) e Telma Gonçalves Menicucci (UFMG) sobre o presente, o passado e o futuro do campo de políticas públicas. A relevância do CEM é destaque nas falas de especialistas.

[LEIA MAIS >>](#)

Seminário CEM – A política do progressivismo incremental: governos, governanças e mudanças de política urbana em São Paulo

O novo livro, "The Politics of Incremental Progressivism: Governments, Governances and Urban Policy Changes in São Paulo", será tema de debate entre seu organizador – o diretor e pesquisador do CEM, Eduardo Marques – e o professor da Universidade de Harvard – Benjamin Bradlow. A transmissão da conversa será feita em 08/10, às 14h, pelo canal do CEM no YouTube.

[LEIA MAIS >>](#)

NOSSAS PUBLICAÇÕES

Intersetorialidade e redes sociais: a implementação de projetos para população em situação de rua em São Paulo

O trabalho analisa o projeto Oficina Boracea e o programa De Braços Abertos na capital paulista e verifica como a intersectorialidade é um produto de interações e estratégias construídas entre diferentes escalões da burocracia e entre atores estatais e não estatais. A pesquisa foi realizada por Renata Bichir (CEM) e Pamella Canato (GIFE) e publicada na Revista de Administração Pública (FGV).

[LEIA MAIS >>](#)

Notes on Social Conditions, Rights and Violence in Brazilian Cities

Nos últimos 30 anos, enquanto o país diminuiu a pobreza e reduziu parte das desigualdades, a violência urbana se disseminou de forma heterogênea. Nesta publicação do Journal of Iberian and Latin American Research, o diretor e pesquisador do CEM, Eduardo Marques, discute estes processos – considerados incongruentes – analisando especialmente os casos do Rio de Janeiro e de São Paulo

[LEIA MAIS >>](#)

Dealing With Violence: Varied Reactions from Frontline Workers Acting in Highly Vulnerable Territories

Gabriela Lotta (FGV e CEM), Fernanda Lima-Silva (FGV) e Arilson Favareto (Ufabc) analisaram 140 entrevistas com profissionais responsáveis por implementar políticas não diretamente relacionadas à violência. Os resultados, publicados na revista Environment and Planning C: Politics and Space, mostram a agência dessas pessoas nas reações perante a violência que enfrentam.

[LEIA MAIS >>](#)

Recebeu esta newsletter por indicação? [Cadastre-se aqui.](#)



CENTRO DE ESTUDOS DA METRÓPOLE

T FFLCH/USP 55 11 3091 2097

T Cebap 55 11 5574 0399

W <http://centrodametropole.fflch.usp.br/>

@ centrodametropole@usp.br



Se você deseja deixar de receber esta newsletter, [clique aqui](#).