

Desigualdades e políticas públicas



#17 - Outubro 2021

[ver no navegador](#)

Olá, essa é a newsletter do **Centro de Estudos da Metrópole (CEM)**. Todo mês, uma seleção de estudos, dados e notícias mais relevantes sobre os temas das desigualdades e das políticas públicas.

DADOS E ANÁLISES

Prefeitura reduz número de integrantes dos Conselhos Participativos Municipais ao longo do tempo em São Paulo

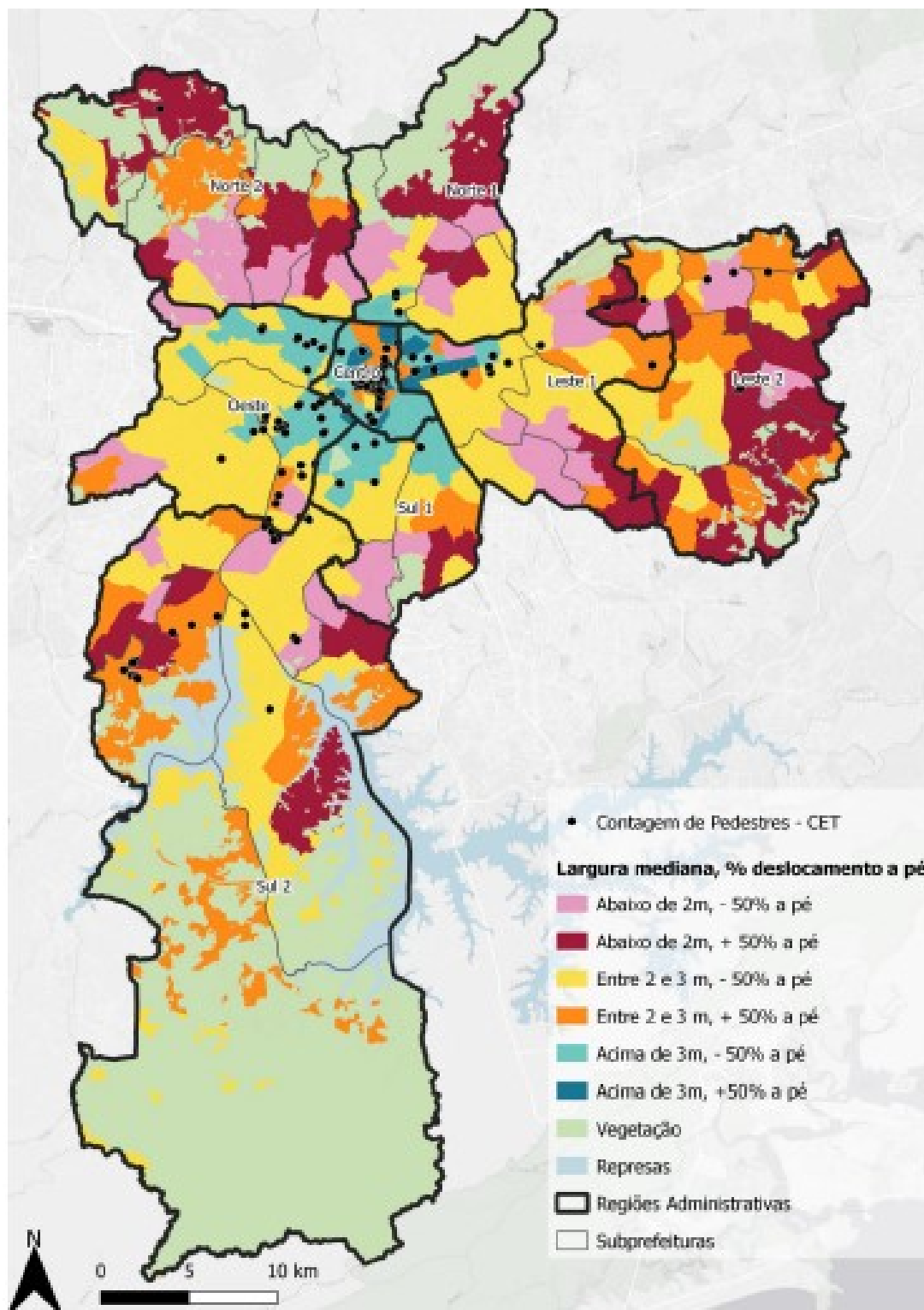
Espaço confere aos cidadãos a possibilidade de participar do controle social na área administrativa de sua residência. Nota Técnica do CEM avalia as mudanças nas gestões de Fernando Haddad, João Dória e Bruno Covas.

[LEIA MAIS >>](#)

São Paulo tem mais empreendimentos comerciais em imóveis verticais do que horizontais

Nota Técnica do CEM demonstrou que houve um aumento de 49% no número de edifícios comerciais entre 2000 e 2020, passando de 215 mil em 2000 para 321 mil em 2020. O crescimento mostrou-se mais intenso do que o de imóveis residenciais.

[LEIA MAIS >>](#)



Largura mediana das calçadas e percentual de deslocamentos a pé.

Subprefeituras da periferia têm as piores calçadas na cidade de São Paulo

“Enquanto a população de classe alta e branca se destaca por morar em locais com as calçadas mais largas, a população de classe baixa e negra vive em locais onde as calçadas são mais estreitas”, avalia a Nota Técnica do CEM. Há recursos para alterar o cenário: a Prefeitura possui, em caixa, R\$ 1 bilhão do Fundo de Desenvolvimento Urbano.

[LEIA MAIS >>](#)

ATUALIDADES

Podcast Urbanidades com 3º episódio de comemoração dos 20 anos do CEM

No terceiro episódio da série, a pesquisadora do CEM, Ursula Peres (EACH-USP), conversa com Carlos Costa Ribeiro (IESP-UERJ), Mário Theodoro (UNB) e Marta Arretche (FFLCH-USP/CEM) sobre as diferentes dimensões das desigualdades e as políticas públicas que visam combatê-las.

[LEIA MAIS >>](#)

Especial “Mosaico de Olhares” traz depoimentos em vídeo que relembram a história dos 20 anos do CEM

A iniciativa faz parte do conjunto de eventos que celebram os 20 anos de existência do CEM. As falas de quase 40 pesquisadores – antigos, atuais, nacionais e estrangeiros – estão disponíveis na página do “Especial CEM 20 Anos” e também no perfil do Centro no YouTube.

[LEIA MAIS >>](#)

Novo livro do diretor do CEM é resenhado por pesquisadora da Sciences Po

Em resenha sobre o livro “The Politics of Incremental Progressivism” no Journal of Urban Affairs, a pesquisadora do Centre for European Studies and Comparative Politics da Sciences Po Marcela Alonso Ferreira destaca como o volume oferece reflexões inéditas que contrariam análises tradicionais e conectam teorias sobre as políticas públicas e os estudos urbanos.

[LEIA MAIS >>](#)

Rede Nossa São Paulo lança Mapa da Desigualdade com dados produzidos pelo CEM

A partir de informações sobre os 96 distritos do município, o material retrata a realidade da capital paulista sobre diversos temas: desde a habitação até a saúde. O CEM contribuiu oferecendo os dados e mapas sobre mobilidade, com os indicadores de acesso ao transporte de massa e à infraestrutura ciclovária.

[LEIA MAIS >>](#)

NOSSAS PUBLICAÇÕES

O Congresso e a Renda Emergencial

Quem é responsável pelo Auxílio Emergencial? Neste artigo publicado no E-Legis, os pesquisadores do CEM, Sergio Simoni Jr. e Hellen Guicheney, junto com João Lucas Sacchi Oliveira (USP), contrariam a opinião corrente e argumentam que, para compreender o assunto, não se pode tomar o Congresso como um ator unitário, tampouco desconsiderar as disputas ideológico-partidárias e as bandeiras eleitorais.

[LEIA MAIS >>](#)

Movimentos sociais e sociedade civil: reconfigurações da mobilização, repensado nossas lentes

O vice-diretor do CEM, Adrian Gurza Lavalle e o pesquisador José Szwako (IESP/UERJ) assinam capítulo no livro “Governo Bolsonaro - Retrocesso Democrático e Degradação Política”. O texto analisa a crescente importância de um conjunto de atores sociais religiosos e civis conservadores que ganharam centralidade na definição de políticas públicas e, no entanto, escaparam tradicionalmente das lentes da literatura, e que hoje aparecem ‘repentinamente’ associados a um governo de extrema direita.

[LEIA MAIS >>](#)

A construção de vínculos político-territoriais na cidade: evidências de São Paulo

Combinando métodos qualitativos e quantitativos, Telma Hoyler, pesquisadora do CEM, Lucas Gelape e Grazielle Silotto, da USP, analisam a atuação territorial de vereadores da capital paulista. Estudo tem banco de dados inédito sobre as indicações produzidas pelos parlamentares.

[LEIA MAIS >>](#)

Recebeu esta newsletter por indicação? [Cadastre-se aqui.](#)



CENTRO DE ESTUDOS DA METRÓPOLE

T FFLCH/USP 55 11 3091 2097

T Cebrap 55 11 5574 0399

W <http://centrodametropole.fflch.usp.br/>

@ centrodametropole@usp.br



Se você deseja deixar de receber esta newsletter, [clique aqui.](#)